

表二 雲林農田水利會東好收噴灌區作物生產成本與收益比較表

單位 (元/期作公頃)

農戶姓名	作物	種植面積	設施後作物產量及產值			生產成本 (元)	淨收益 (元)	換算單位 面積淨收益 (元/公頃)
			產量 (公斤)	單價 (元)	產值 (元)			
蔡清課	花生	0.27	1,180	34	40,120	14,235	25,885	95,870
〃	辣椒	0.22	6,916	10	69,160	10,900	58,220	264,818
蔡富茂	葱	0.25	4,200	7.5	31,500	12,891	18,519	74,076
張國存	花豆	0.37	1,250	32	40,000	12,402	27,598	74,589
蔡雀	桂黍	0.30	375	58	21,750	10,290	11,460	38,200
黃茂己	高糧	0.26	1,194	17	20,298	10,765	9,533	36,665
黃功夫	玉米	0.26	2,350	10	23,500	10,033	13,467	51,796

定選擇。

4.本計畫經實施結果，設施噴灌工程的示範區，種植作物種類大為增加，增產率達1~2倍，且品質良好，1次灌溉操作可節省50%的成本費用，收益相當穩定良好，對於提高農民收益頗有助益。

5.本計畫實施期間，農民反應熱烈，不斷有新農戶要求參與接受補助，設置噴灌工程，因受年度預算所限，無法達成農民要求，應繼續予以輔導設置。

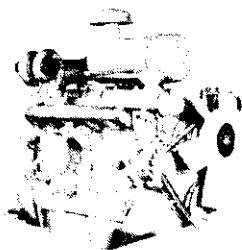


## 三菱汽油/柴油引擎

農業、產業及建設機械的“原動力”



汽油T型二行程/G型四行程引擎  
0.5馬力至15馬力，由小到大各機型齊全



柴油水冷四行程引擎，從8馬力  
至2000馬力各型產業引擎齊全

\*機種齊全·零件充足  
現貨供應 歡迎洽詢\*

形小量輕  
省油、壽命長!

適用於各型機械  
發電機、抽水機  
冷氣機、割草機  
噴霧機、鑿鑽機  
耕耘機、脫穀機  
建設機械……等

總代理：順益貿易股份有限公司  
台北市民權東路346號  
TEL: (02) 5641600-9

總經理：順鴻企業股份有限公司  
台北市民權東路221號  
TEL: (02) 5915947-5915950