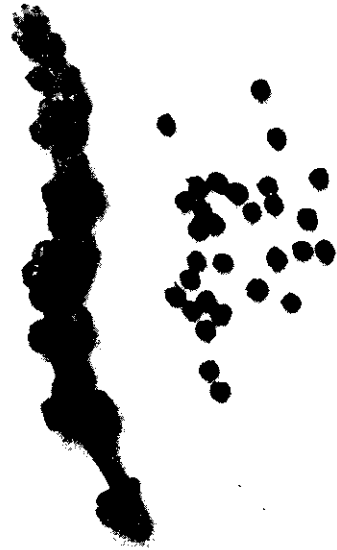


栽培要點

本省3月以後，凡氣溫達到18°C以上隨時可以下種，以目前情況只適於自用的栽培，內銷市場未開，早期下種應選淡綠色系統4月以後宜採用濃綠色系統為宜，為生產莖葉幼嫩可口汁，宜選富於有機質的砂質壤土或壤土為宜。基肥以有機質肥料例如堆肥等併用化肥，畦寬160~180公分，播二行，株距35~40公分，每穴播1~2粒，本葉3~4片時每穴留一株，在生育中追肥3~4次，可採用複合肥料1號，等植株本葉5片時立支柱，濃綠色系統務須用人工縛束於支柱之煩，雖喜愛高溫多濕，但忌田間積水多日，植株健壯，無須施農藥，除為採種，在老株上，在葉部會發生斑點病外，無其他病害，也無虫害，所以視為健康蔬菜之一。



花穗(肉質花，濃綠色，尖端粉紅色)與種子

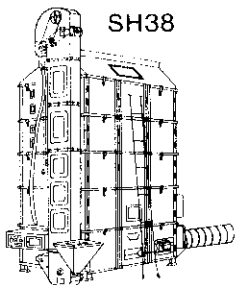
	熱量 仟卡	水分 公克	蛋白質 公克	脂質 公克	糖質 公克	纖維 公克	灰分 公克	鈣 毫克	磷 毫克	鐵 毫克	鈉 毫克	鉀 毫克
新鮮	15	94.1	1.2	0.1	2.5	0.6	1.5	200	23	1.5	14	420
煮熟	24	91.1	2.0	0.1	4.3	0.8	1.7	320	29	1.4	12	400

(用手擠出水分)

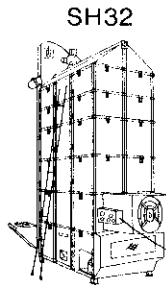
維生素

	A Iu	B ₁ 毫克	B ₂ 毫克	Niacin	C 毫克
新鮮	1,600	0.04	0.12	0.3	80
煮熟	3,300	0.03	0.11	0.3	65

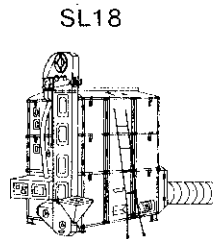
順光一心號 高性能稻穀乾燥機



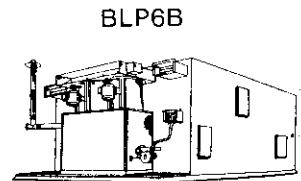
SH-38 一次6300斤
每小時乾燥率：0.7~1.2%
耗柴油量：1~5公升/時



SH-32 一次5000斤
每小時乾燥率：1~1.5%
耗柴油量：2.0~4.0公升/時



SL-18 一次3000斤
每小時乾燥率：0.8~1.2%
耗油量：1.0~3.5公升/時



BL-96B 一次5000公升
乾燥有效面積：六畝
吊穀機數：二機

※榮獲經濟部檢驗局評定甲等廠商
經濟部檢驗合格，享有中央補助

順光股份有限公司

TEL: (02)2606111~6 (六線)
全省各地均設服務中心