

落網類定置網具的使用

廖學耕

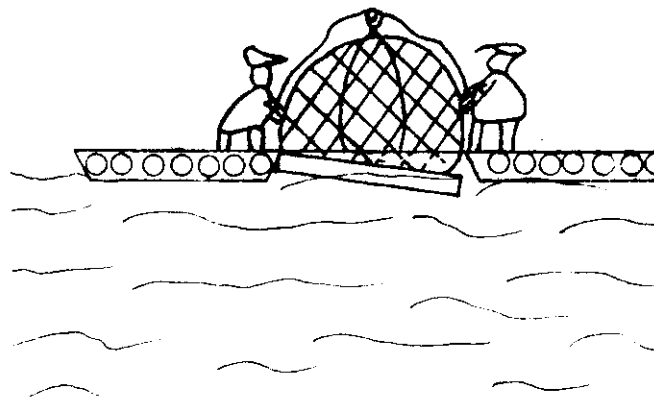
(續22期)

若落網已經過數年經營，其漁獲效果已獲肯定時，四基點草袋宜改用重5噸~10噸的水泥塊代替，水泥塊上方，再作接頭用卸扣直接接碇着索一條，如此可一勞永逸，且無多條碇着索荷力不均的困擾。草袋的投放，一般是使用PE肥料袋或PE糖袋內裝50公斤的細石或粗石為一包，15~20包再用一大草袋包裹成爲定置網的碇着用，也有不用大草袋包裹着，而是將20包左右的砂包，每包50公斤左右，20包接在一條7分的繩上有如肉粽，各放於船邊的左右舷，每舷各20包砂袋的中間，以一繩連住兩包，當船駛至正確位置時，切斷連接繩，砂包即可投下，再將其上總括的7分繩接於擋台。

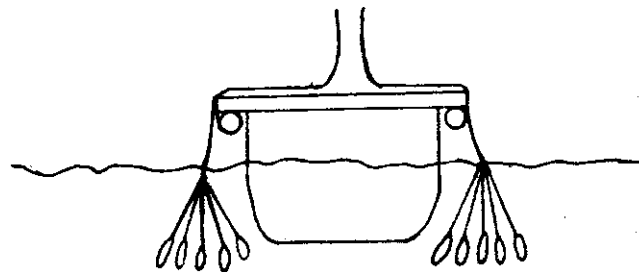
至於用草袋再包裹砂包者，則用兩條竹筏，中間以2橫木併聯，中間再裝1活動橫板，草袋放於橫板上方，等裝妥20包砂包時，再將草袋上方包好，上接7分繩，鬆開活動橫板時，即可達成投放目的。

一般來說砂包外再覆草袋者較堅固耐用，若包砂包的PE袋耐用，可用2~3年。

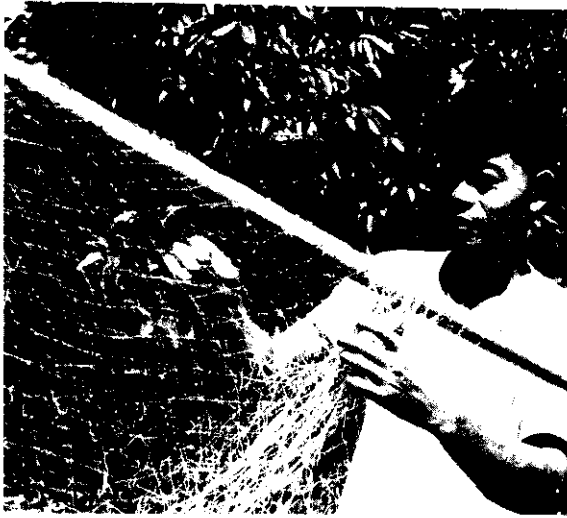
2.延邊草袋投放：外衍索延邊草袋的投放較四基點草袋投放簡單，但仍以儘量照設計圖的標準位置投放爲宜。



雙船(筏)投放草袋法



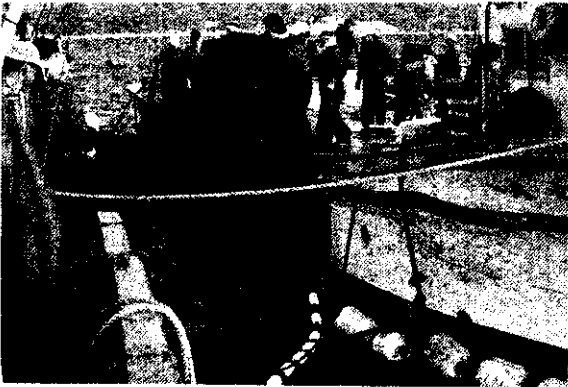
單船(筏)投放草袋法



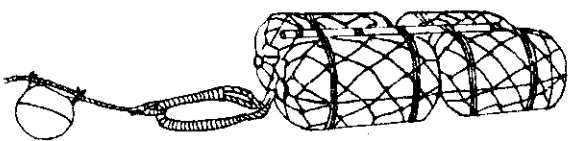
落網若有破損，須立即加強縫補。

二、外衍索的懸掛：

當外衍索懸掛前，須將各浮球按預定距離結附在外衍索上，然後將外衍各段由卸扣接好，如使用鋼絲索外衍索，整備完後，再用船筏運到漁場，此時須看流向（流向平行於前後擋台時，最易安放），延放時，將外衍索的一端結附於上流的擋台，然後順流投放外衍索至下流的擋台，並使用船筏全力拉直，盡量不使鬆弛，再將另1端結附於下游的擋台，2條外衍索結附完後，儘量以平直為原則。



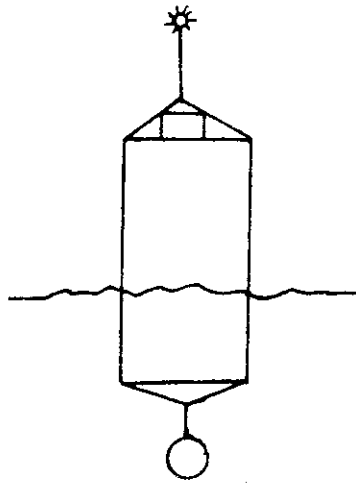
落網所捕獲的魚類，鮮度好。（趙燕）



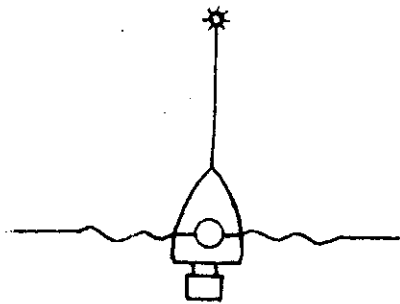
檔台浮桶

警告信號的架設

定置網架設完後，須裝警告信號，最好內垣網最內端點，前後擋台處，有外垣網者其外端也須裝警告信號。警告信號白天須用紅旗，夜間須用標識燈光，標識燈光為節省電池的電源，一般均使用裝有光明電阻的電子明滅控制器，以便在夜間能自動作一滅一亮的閃爍信號，如圖建議的2種自製警告信號一為用空汽油桶下，鐸一接頭，下接砂袋50公斤~100公斤，上鐸接信號燈，信號燈下於9-V的蓄電池，另一種為用一般海燈改裝者。



警示燈1



警示燈2

(未完·下期續)