

()不影響婦女卵巢及子宮功能。

子宮頸輸卵管口封閉術的作法，就是利用子宮鏡進入子宮後，將子宮內兩側的輸卵管口以電燒、砂液或砂體物質注入兩側入口，形成栓塞，使輸卵管口封閉。如此，精子就無法進入，當然也就達到避孕的目的了。

其缺點，有時也會有些副作用發生，比如出血、子宮穿孔等，但是這些問題由熟練及訓練良好的醫師來做，都可以避免。

這種手術對組織沒有損害，因輸卵管的直徑就如人的頭髮那根細，因此燒灼的部位如同髮尖那樣，不可能會有太大的損害，手術不留疤痕，費用也十分低廉。

避孕方法多種 依體質作選擇

根據統計，子宮內避孕器的避孕率約可達到98%，但使用這種避孕法，容易造成陰道的發炎、出血

，也由於它是一種異物，影響子宮的收縮，故有時會有疼痛感，有時還會造成子宮穿孔或脫落。另外，使用子宮內避孕器造成白帶增，多月經量亦多，及月經時間加長，有些甚至長到10天左右，也是很令人困擾的問題。

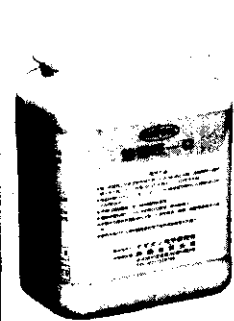
至於避孕藥丸，雖然是可以達到99%的避孕效果，安全性也相當高，在全世界各地被廣泛採用，但其後遺症仍被廣泛討論，有些高血壓、心臟病、肝臟病、乳房或子宮內膜問題等，都不太適合用口服避孕藥。

子宮頸輸卵管口封閉術方面，有經驗的醫師進行手術，與無經驗的醫師，其效果自有差別。如果燒灼成功，使輸卵管口完全封閉，則其避孕率應為100%。

目前使用這種手術，在國外一般的避孕率約為90%，雖然，其效果不一定比子宮內避孕器或避孕藥丸好，但因其具備許多優點，仍值得國內婦女廣泛採用。

Abion系列產品 從幼苗起開始 保護您的作物

協養旺-1C



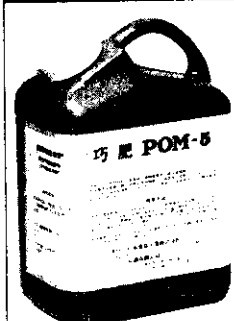
高效能無毒農藥保護幼苗。
適合各種作物之根莖、
莖、抑制徒長、蒸散。

協養旺-1CA



無毒、無害、無副作用。
能解除生理障礙、
維持作物健康。

巧肥 POM-5



有機磷營養素促進花芽分化
與果實發育，提高果實品質，
防止落果，使果實成熟緩和
與平穩。

Abion系列產品都以原包裝進口，不在台灣分裝，請防假冒，認明真品。

製造廠
日本アビオン化学研究所
台灣總代理
辰論有限公司

台北市光復南路260巷52號2樓
T E L : (02) 7310769 · 7813539



一個孩子不算少(周月梅)