

設置人工魚礁培育漁業資源

張明添

為因應世界各國先後畫定 200 浬經濟海域，因而公海漁場縮小，極需積極培育本國 200 浬經濟海域內的水產資源，設置人工魚礁為最有效方法之一，可以增殖及保護近海漁業資源。

政府自民國63年度至73年度止，配合中央加強農村建設，設置人工魚礁培育資源計畫，由中央、省及縣市編列經費，分別在本省適合設置人工魚礁的基隆、新竹、台北、宜蘭、桃園、苗栗、高雄、屏東、澎湖、台東等10縣市沿海，選擇21處海域區投放人工魚礁。

改善沿海生產環境

人工魚礁的設置，是將人造或天然物質投放海中，使海洋成優良環境，供給生活於海洋中的動、植物有良好的棲息場所；藉此吸引各種魚介類在此洄游或棲息，從而形成一處具有經濟價值的漁場，而達到培育資源增加魚產之目的。

人工魚礁兼有培育資源及副漁具的效應，也是近年來海洋牧場開發漁業資源培育的一主要型態。此種培育海洋資源的新構想，在美、日等國早已實施多年，對於改善沿海生產環境，增加近海漁獲量有相當大的成效。

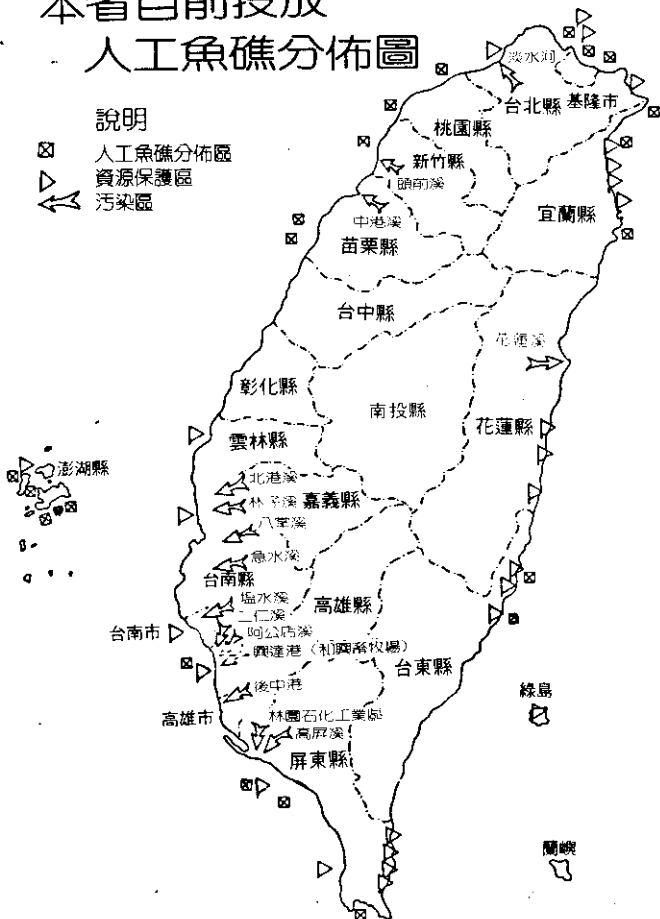
投放區應具備的條件

- 1.寬闊平坦，底層堅固的石礫底或白沙帶泥或有介殼混合的海底。
- 2.水深在20~30公尺間。
- 3.距岸1浬以上，但以不超過3浬為原則，間接有防止漁船拖網，保護沿岸漁業資源的成效。
- 4.距離最近的珊瑚礁層半浬以上。
- 5.避免污染與河口船隻出入地區。
- 6.能見度良好，不過於混濁，且陽光能照射到地區。
- 7.流速每小時不超過1.5浬為原則。
- 8.漁民作業與管理方便的地區。

中華民國74年1月1日

本省目前投放人工魚礁分佈圖

說明
☒ 人工魚礁分佈區
▷ 資源保護區
◁ 污染區



歷年投放情形

歷年投放人工魚礁，政府補助經費（63年度~73年度）計中央補助50,010,000元省配合款8,000,000元縣市配合款23,780,000元合計81,790,000元（詳如附表）。所投放礁體種類及數量計大型水泥礁6,300個，小型水泥礁4,258個，九孔龍蝦礁981個，輪胎礁5,550隻，汽油桶300個，舊船礁83艘，浮竹筏20艘，林木100棵，舊車廂5輛。經歷年投放礁體種類效果調查，以大型水泥礁集魚效果較佳，且效益持續最長。

附表 歷年來人工魚礁補助經費

(單位：千元)

年度	63	64	65	66	67	68	69	70	71	72	73	合計
中央補助款	5,950	3,950	6,000	7,300	7,000	9,980	3,000	1,000	1,830	2,000	2,000	50,010
省配合款											8,000	8,000
縣市配合款					1,950	5,050	6,230					
合計	5,950	3,950	6,000	7,300	8,950	15,030	9,230	1,000	3,350	4,300	2,900	23,780
備註	中央補助款： 100%	中央補助款： 100%	中央補助款： 100%	中央補助款： 100%	中央補助款： 78.2%	中央補助款： 66.4%	中央補助款： 32.5%	中央補助款： 100%	中央補助款： 35.3%	中央補助款： 31.7%	中央補助款： 15.5%	中央補助款： 61.1%

備註：中央補助經費包括效益調查評估費用。

投放後的效益勘查

由中央研究院動物研究所指派技術人員選定已投放人工魚礁區，並使用各種儀器實地潛水，勘測水產動、植物的增殖與聚集等情形，同時採集標本及拍攝影片，加以研究分析其效益；經勘查結果發現，人工魚礁投放經過一段時間後，礁體表面會生長一些，如褐藻、藤壺、2枚貝海綿、苔蘚虫、海鞘、海星、海鷄頭、海百合、螺類、小蟹、小蝦等豐富餌料生物，致使一些高經濟價值魚類聚集棲息，如石鱸、笛鯛、鰲、鰻、石鮪、嘉臘、赤鯨、馬加、石斑魚等；漁民在此地區作業，漁獲較以往增加不少。



澎湖鎖港水泥礁魚類棲息情形

植物 水稻、蔬菜、果樹、茶、筍類、花卉 救星

精力肥[®] 植物營養素

最新農業科技產品

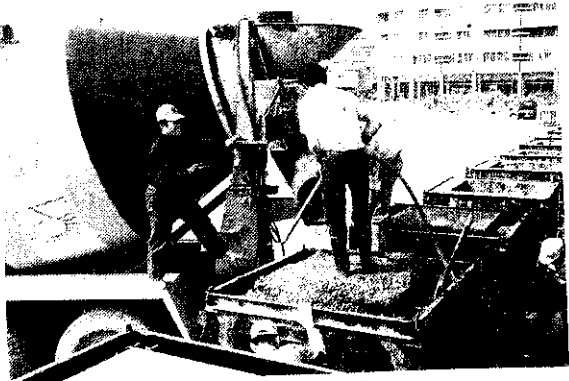
- 加強根群
- 加強發芽
- 促進發育
- 防止落花
- 防止落果
- 提高品質
- 防止倒伏
- 果實碩大
- 增加產量
- 節省肥料
- 抗病力強
- 無副作用

誠徵縣市經銷商

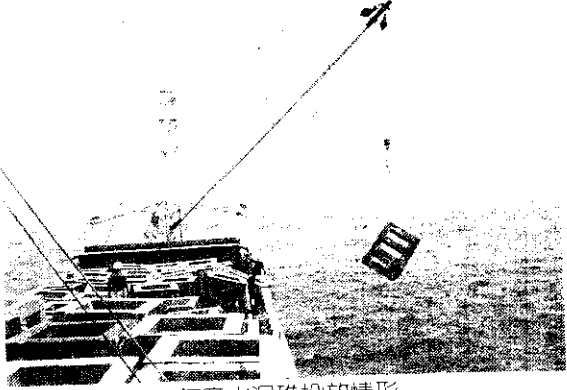
台灣總代理：利農企業股份有限公司

住址：雲林縣虎尾鎮下溪里大庄41號

電話：(056) 325668 · 326234



預拌水泥灌製魚礁



73年度水泥礁投放情形

經濟效益及今後展望

投放大型水泥人工魚礁的效益，依據專家學者研究，每立方公尺大型水泥人工魚礁的設置費為 686 元，而投放人工魚礁所造成的漁場，較一般未投放的漁場，平均每立方公尺每年多生產 10 公斤漁獲量，每公斤平均以 60 元計，則每年每立方公尺的漁場可增加 60 元，且其效益可長達 20 年之久。可見人工魚礁的投資顯然有益。

日本在 7 年長期計畫內編列 2,000 億（合新台幣 330 億）人工魚礁經費，擴大實施。我國因經費有限，但是已經注意到投放人工魚礁製造漁場的重要性，因此年年將繼續寬列預算辦理，期能培育水產資源，長久造福漁民。

加強農村建設

核心農民 · 八萬大軍 · 計畫產銷 · 優良技術

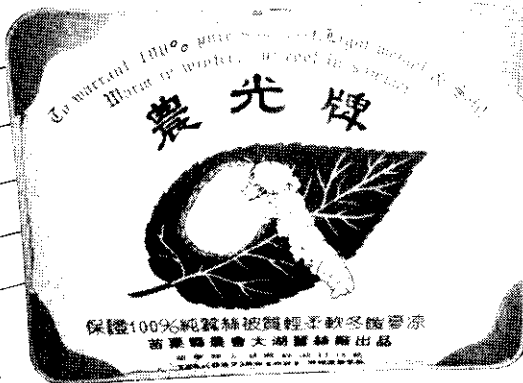


苗栗縣特產 蠶絲被

100% 純蠶絲

輕 舒 柔
鬆 適 軟
!!!

貨真價實
寒冬的寵物
蠶絲蓋在身
溫暖透全心



苗栗縣農會農光牌蠶絲被價格表

尺寸	每床價格	
	單床	雙床
1.00m x 1.50m	2,500	
1.50m x 2.00m	3,600	
2.00m x 2.50m	4,700	3,800
2.50m x 3.00m	5,700	4,300
3.00m x 3.50m	6,500	4,800
3.50m x 4.00m	7,500	5,500
4.00m x 4.50m	8,500	6,000
4.50m x 5.00m	9,500	6,700
5.00m x 5.50m	10,500	7,200

1. 雙床 A6 · 7尺 · 床 A5 · 7尺
 2. 雙床 A5 · 7尺 · 床 A4 · 7尺
 3. 5.5尺 專用

苗栗縣農會榮譽出品 來函或電話訂購即寄府上
 訂購電話：苗栗縣農會大湖蠶絲廠
 (037) 991021 · 322131