



鄉村排水溝渠中 不得栽種農作物

豐年34卷23期重要農訊宣導重點是「請勿在排水路上加蓋建造物或種植作物。」我覺得這種情形在鄉村相當嚴重。像本鄉附近的農地重畫區，才重畫完成2年，如今溝渠中已被人種滿各種作物，就連產業道路兩旁也被闢為菜園，不但嚴重影響灌排水功能，更會造成農民間的利害爭執。以上這些情形，由來已久，但却不見有關單位出面勸導，推究原因有2：

(一)水利當局宣導不夠：像文中提到的「台灣省排水設施維護管理辦法」我猜想除了農會或四健會人員外，一般農民很少知道還有這項法規的存在。

(二)農民缺乏整體意識：由於勞動力的老化，加上

耕地狹小，一般農民都只考慮到如何發揮耕地的利用率，因此在不知法的情形下，無意中便會破壞水利設施。

對這些不正常的現象，我有幾點建議：

(一)加強宣導：農會應將有關法令編贈農民參閱，使農民確知本身的權利和義務，如此才不會違法而不自知。

(二)重罰絕弊：為防止投機者存有僥倖的心理，對違法破壞水利設施者，應科以重罰，以收遏止之效。

(三)成立農民自律組織：水利會人手有限，不可能隨時巡查，所以應組織農民自律小組，共同維護區內設施的完整。

彰化埤頭鄉陸嘉村中華路6~1號

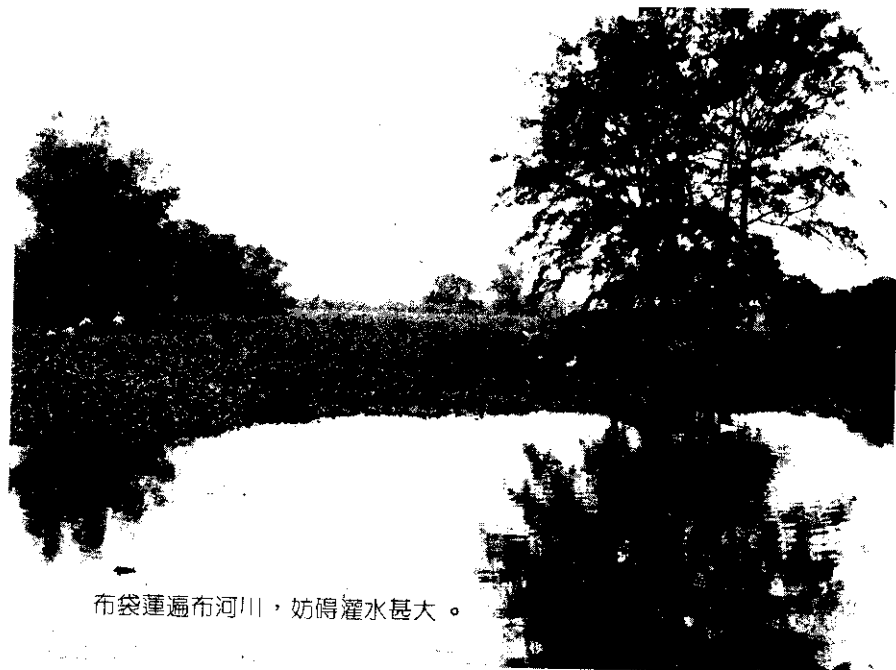
魏進麒



我的成功故事

台灣各地任何農家採用新品種，新技術，或新經營方法，得到好收成，好收益，或改進生活的真實故事，1500字左右，附工作照片，註明真實姓名詳細住址。

歡迎各地農友投稿，農業推廣人員多多訪問農家。訪問稿發表後，稿費從優，受訪問之農家，發表後贈送本刊一冊，不另付稿酬。



布袋運遍布河川，妨碍灌水甚大。