

# 築堤防洪通河海

水利局



台灣四面環海，島上現有主要河川21條，次要河川27條，普通河川81條，合計 129條，經水利局於65年實地調查結果，常遭受洪災威脅面積約為 432,000公頃，常遭受潮害面積為64,500公頃，為保護以上面積，預計需興建河堤2,526公里，海堤561公頃。

水利局至74年度為止，共計完成河堤 1,386公里，海堤489公里，尚餘河堤約1,140公里，海堤約72公里，將納入84項建設計畫，繼續分年興建。

## 計畫內容

目前已由水利局局彙整研擬，將自民國75~80年，分作6年計畫完成。且於近期內呈報審議後實施。

計畫內容如下：

1.位置：河堤興建以台灣地區48條主要河川為範圍，海堤的興建範圍涵蓋各縣市需要保護的海岸。

2.工程：預定新建主要河川堤防約 196公里，現有河堤加高、加強約 116公里，另預定新建海堤51公里，現有海堤整修27公里。

3.經費：初步估計需要河堤經費約新台幣 124億元，海堤經費約需新台幣33億元，合計約需新台幣147億元。預定自民國75年7月至80年6月，分6年實施。

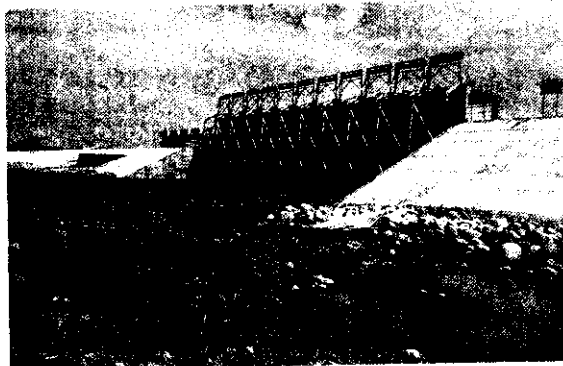
4.效益：完成興建、修建及加高河堤 312公里，興建及整建海堤78公里，以保護民衆生命財產的安全，並使海岸國土可以保全。

# 計畫推動

## 一. 執行方式

1. 執行機關：由台灣省政府建設廳主管，水利局負責工程規畫、設計及施工，由行政院經建會、農委會、經濟部及台灣省政府督導考核及協助有關事宜。修建完成的河堤，依規定撥交各縣市政府負責平時的管理與維護。

2. 人力取得：由於工程實施地點，分布全省各主要河川及沿海各地區，所需人力很多，但以水利局所屬各工程處及機械工程隊執行12項建設第9項計畫的經驗與能力，再加整體良好調配運用，應可順利執行計畫的完成。



台北防洪排水門

## 二. 技術可行性

本計畫河海堤工程均經個別規畫，在工程安全及工法技術上均屬可行，按國內工程包商之設備與能力，施工完成應無問題。



二重疏洪道堤防

## 三. 設備採購

所需的工程機械及材料，如鋼筋、水泥等，均在國內採購，供應上無問題。

## 四. 環境影響

河海堤工程計畫實施工程地點，分布於全省各主要河川及沿海各地區，一般對於環境改善有益，對生態尚無不良影響。若遇有特殊情形，如海堤興建影響紅樹林生長，均以個案處理。

## 五. 資金籌措及運用

1. 籌措原則：本計畫初步估計，需要河堤經費約新台幣 124億元，海堤經費約新台幣23億元，合計約 147新台幣億元，由於若有縣府負擔維護管理經費，財力負荷將很重，新建工程費用請中央全額補助。

2. 分年經費：（參看圖表）。

年 度	河 堤			海 堤			總 計		
	中 央	省 市	合 計	中 央	省 市	合 計	中 央	省 市	合 計
75	1,479	1,421	2,900	249	240	489	1,728 (550)	1,661	3,389
76	1,004	788	1,792	224	176	400	1,228	964	2,192
77	1,276	1,002	2,278	224	176	400	1,500	1,178	2,678
78	1,008	792	1,800	224	176	400	1,232	968	2,200
79	1,008	792	1,800	168	132	300	1,176	924	2,100
80	1,025	805	1,830	168	132	300	1,193	937	2,130
計	6,800	5,600	12,400	1,257	1,032	2,289	8,057	6,632	14,689

(單位：百萬元)