

用於防治草莓果腐病與灰黴病，每公頃每次施藥量為1.6~2公斤，農藥稀釋倍數為500倍，花苞初開時開始施藥，每隔7天施藥1次，使用時可加展着劑「全透力」1,000倍。採收前7天停止用藥。

水稻紋枯病新藥——福多寧

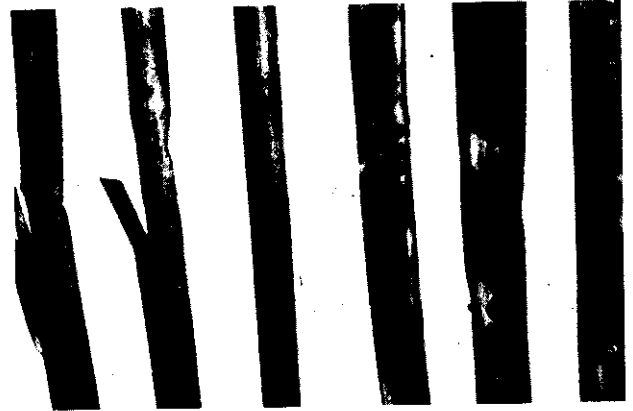
50%「福多寧」(Flutolanil)可濕性粉劑，是日本農藥株式會社產品，由郁勝公司申請委託田間試驗，成品農藥為類白色可濕性粉末，廠牌名稱為「萬佳多」(Moncut)。

「福多寧」為系統性殺菌劑，對担子菌類的真菌，具有防治效果。

用於防治水稻紋枯病，每公頃每次施藥量為0.33公斤，農藥稀釋倍數為3,000倍，發病時開始施藥，以後每隔14天施藥1次，共3次，使用時可加「利農展着劑」3,000倍。收割前30天停止施藥。

促進葡萄萌芽新藥——氰滿素

49%「氰滿素」(Cyanamide)溶液，為西德



水稻紋枯病在稻稈及葉片上所生的病斑及菌核 SKW公司產品，由昕禾實業公司申請委託田間試驗，成品農藥為無色透明液體，廠牌名稱為Alzodef。

「氰滿素」具有微腐蝕性，與水作用成為尿素，高濃度時具有殺草作用，適當濃度可促進萌芽。

用於葡萄生長調節——促進萌芽，農藥稀釋倍數為20倍，葡萄剪枝後，將藥劑均勻噴於枝條上潤濕為止，施藥前田間應灌水，1~2月施藥時應選氣溫較高的晴天，不宜與其他藥劑混合使用。施藥後工作人員24小時內不得飲酒。

pfizer

輝瑞公司係一家國際性大藥廠，擬在臺灣開拓農藥產品，本公司計劃誠徵台灣地區農藥總經銷。

條件：

1. 從事全省性農藥銷售有基礎及經驗之公司或行號。
2. 具有全省銷售系統。
3. 具備有不動產抵押。

意者請檢附公司(行號)現有組織概況，銷售網及簡歷表，於74年6月30日前寄至台北市敦化北路205號10樓 輝瑞大藥廠農業處收。

輝瑞大藥廠股份有限公司