

大把鈔票溪裡扔，

養蜆 風險誰人知？

· 王二郎 ·

屏東縣東港溪，是崁頂、萬丹、新園三鄉的天然鄉界，直到民國72年以前，仍以竹筏溝通兩岸，以後才陸續建造興社、鉅榮、港東2號及龍港4座橋樑。養蜆人家大致以這4座橋畫分為5區，分別進行作業，倒也相安無事。

產量逐年減少

農村裏的一句俚語——「一河一井，洗褲仔無洗褲」，喇仔就是蜆，可見昔時本省各地河溝及灌溉水圳都有蜆棲息，捕蜆也相當多。

近年來農藥施用普遍，河圳又時常枯竭，以致蜆的產量逐年減少，反之人口激增，消費量直線上升，形成供不應求的現象。於是，養蜆業應運而生。

崁頂溪裡養蜆

養蜆的河流，必須水源充足而不枯竭，水中含氧高，污染少，河床平坦廣闊，交通也方便。

在南部，以東港溪崁頂段最為理想。

河流養蜆必須防範颶風為害。

東港溪一般於農曆8～9月間放養蜆苗，每坪1～2公斤。通常是由竹筏上撒投。



蜆苗投資100萬

放養前須先整地，也就是用推土機把溪底推平壓實。推土機1工4千元，一甲地約4~5天才能完成，所以整地要花去2萬元。

炭頂鄉洲子村養蜆業者吳昭龍先生表示，蜆苗多購自雲林麥寮及花蓮，每袋約90公斤。小粒（2~3mm）者每台斤4~5元。大粒（4~5mm）者每台斤9元。

一次放養蜆苗的成本約在100萬元之譜。如此白花花鈔票往溪裏扔，若是上天作弄人，採收前來個惡劣天氣，山洪暴發，這100萬元可真要「泡湯」了。



小心防止盜捕

蜆苗投放後，除了插立標示牌和防止盜捕之外，

其他暫時無事可做。連投餌都不必要，因為投下的餌料都被溪水流走，蜆苗根本吃不到。

蜆苗投放後，小粒者5個月，大粒者3個月，就可以開始收成。

有收成真高興

收成時，通常以2條竹筏和3位作業員為1組，前頭竹筏上置一抽水機，抽取河面溪水，送至溪底，把溪底砂床上的蜆沖起，而在距離2台尺之處放置1個袋狀篩網，把沖起的成蜆網入。小蜆則被篩出，繼續養殖。

3位作業員之中，一位在竹筏最前面掌舵，並拉動竹筏。一位於2條竹筏中間掌袋狀篩網，把沖起的成蜆網入篩網中。另一位在袋狀篩網的尾部，負責承接裝成蜆的篩網，待重量達到某一程度時，把篩網內的蜆倒入第2條竹筏上的鉛製「腳桶」。

「腳桶」都裝滿後，即暫時停止作業，把第1條竹筏留在原地，第2條竹筏拖至岸邊，卸下捕獲物，然後再回去繼續作業。

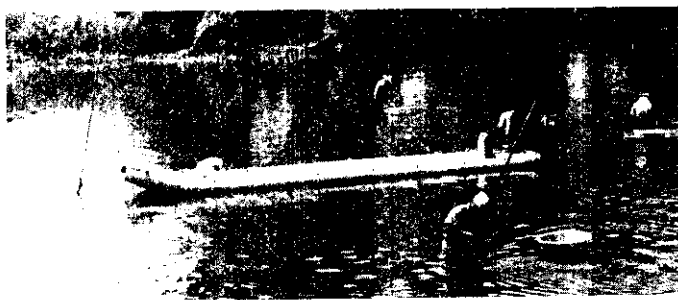
溪流較深，無法進行機械採收時，即改以鐵耙捕獲。



但求風調雨順

送上岸邊的成蜆，經過篩選後裝袋，在岸邊賣給大盤商，1台斤約12元。

台灣蜆為雌雄異體的卵生種，若風調雨順，可繼續採收下去。但一般於農曆3月底雨水多時，被泥沙覆蓋或遭流失，失去機械採收的價值。



健康食品 歡迎前來品嚐

蚬肉味道鮮美，又是治療黃疸病的佳品。小粒者煮薑湯或豆醬湯（味噌湯），大粒者浸醬油、蒜及辣椒等調味料後生食，都很可口。

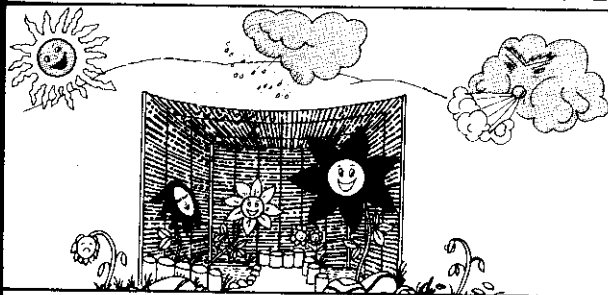
東港溪養蚬不必投給人工餌料，蚬苗攝食溪流中浮游生物而成長，可說是最自然、毫無藥物污染的的健康食品。建議你：

——到屏東縣崁頂鄉品嚐東港溪的蚬吧！



精緻農業 三樣法寶！

三冠牌遮光網 · 三冠牌固定帶 · 三冠牌清潔蔬菜用網

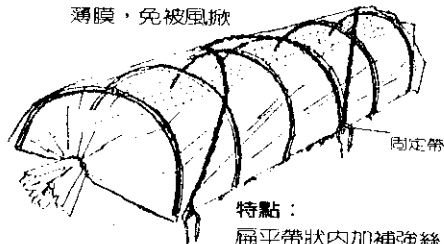


三冠牌遮光網

功用：遮光、防風、防霜、防暴雨
 遮光率：40%~95%
 織法：平織、羅紋織、針織皆有
 規格：寬度：1公尺~7.4公尺
 長度：50公尺
 顏色：黑色、綠色、銀色

三冠牌固定帶

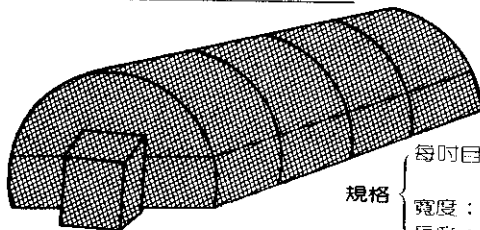
用途：固定溫室、隧道棚薄膜，免被風掀



特點：
 扁平帶狀內加補強絲
 質輕強韌，不傷薄膜
 施工簡單，打結容易

三冠牌清潔蔬菜用網

特點：具防蟲效果，減少殺蟲劑及農藥之使用。
 透光、保涼、保濕
 減少噴水次數。



規格：每吋目數：16×16·24×24
 32×32
 寬度：6尺、12尺
 長度：100尺 顏色透明



換坤企業股份有限公司

彰化縣福興鄉西勢村員鹿路2段155號(福興國中斜對面)
 電話：(047) 772178, 773878, 774778.