

防治薊馬、蚜蟲、褐飛蟲最新藥劑

美國FMC公司繼「好年冬」農藥後最新發明之專利藥劑

新好年丹[®]

48.34%
乳劑

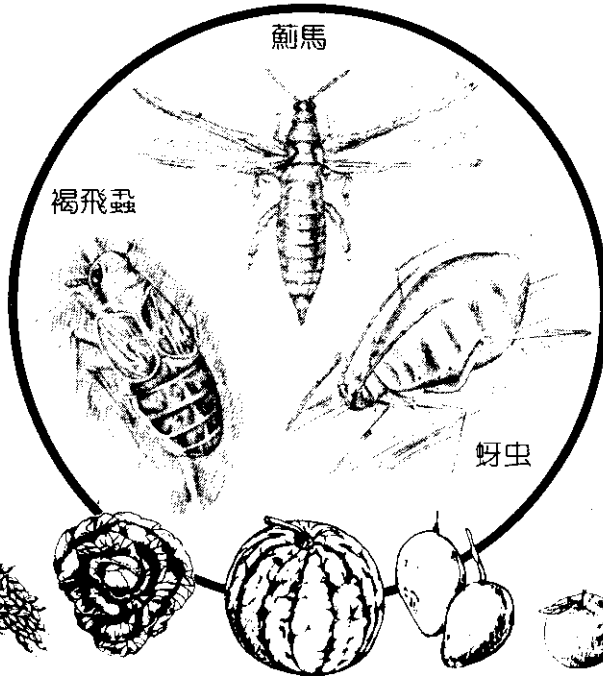
中華民國發明專利15年 經濟部中央標準局專利證書號碼第11356號
商標註冊商標證號碼第132819號與第150722號

FMC[®] Marshal[®]

速效！

廣效！

- 零售現金價
1000cc = 1400元
- 請向正豐加盟店
購買



安全！

低毒！



新好年丹[®] 48.34% 乳劑

政府推廣於下列作物防治薊馬、蚜虫、褐飛蟲之使用方法

作物名稱	適用害蟲	每公頃每次用藥量	注 意 事 項
水稻	褐飛蟲	1.2公升 / 公頃(次) (1000倍)	採收前10天停止用藥。
甘蔗	蚜 蟲	0.5~0.7公升 / 公頃(次) (1500倍)	1. 每隔7天噴藥一次。 2. 採收前9天內停止用藥。 3. 係適用於包裝葉類。 4. 採收時割去之外葉，不得使用，應予燒棄。
西瓜	淡色薊馬	0.6~1.2公升 / 公頃(次) (1500倍)	1. 於薊馬開始發生時即行噴藥，每週噴藥一次，連續不得超過四次。 2. 採收前6天停止用藥。
芒果	薊 馬	1.5~2公升 / 公頃(次) (1000倍)	1. 在謝後每隔10天施藥一次，連續五次以上。 2. 採收前21天內停止用藥。
柑 桔	薊 馬	1~2公升 / 公頃(次) (1000倍)	1. 於花落後幼果期內施藥二次。 2. 採收前21天內停止用藥。
蓮 藕	腹 鈎 蚜 蟲	0.2~0.5公升 / 公頃(次) (1500倍)	1. 於薊馬發生時每隔7天噴藥一次，連續三次。 2. 採收前25天停止用藥。
香 蕉	薊 馬	0.3公升 / 公頃(次) (1200倍)	於花苞吐出果柄前(約三天)，由花苞頂端寫處以注射器注入稀釋液(150~200公撮)(約5秒)



正 豐

化學股份有限公司
台中縣霧峰鄉民生路700號
電話：(04)3393701~3



台灣總代理：國際技術社股份有限公司
國外製造廠：FMC Corporation
Agricultural Chemical Division