

合作金庫

竭誠為您服務的銀行

農家綜合貸款

貸款對象	從事農、林、漁、牧業且信用及經營能力均屬良好的農漁民。
貸款用途	使用於農、林、漁、牧業生產、加工、運銷或有關副業生產及農、漁民生活上正當需要者。
貸款方式	透過農漁會貸放或本庫直接貸放。
貸放標準	每戶最高貸款金額為 500萬元，其中無担保放款最高不得超過 100萬元。
貸放利率	按本庫農漁業貸款利率表。
貸放期間	最長 7 年，無担保放款最長 2 年。
償還方式	按實際需要訂定。

農家小額貸款

貸款對象	從事農、林、漁、牧業且信用及經營能力均屬良好的農漁民。
貸款用途	從事農、林、漁、牧業所需短、中期週轉資金。
貸款方式	透過農漁會貸放或本庫直接貸放。
貸放標準	每戶最高貸款金額為 100萬元，其中無担保放款最高不得超過 20萬元。
貸放利率	按本庫農漁業貸款利率表。
貸放期間	最長 5 年，無担保放款最長 2 年。
償還方式	每 6 個月攤還本息一次。

白蘆筍生產貸款

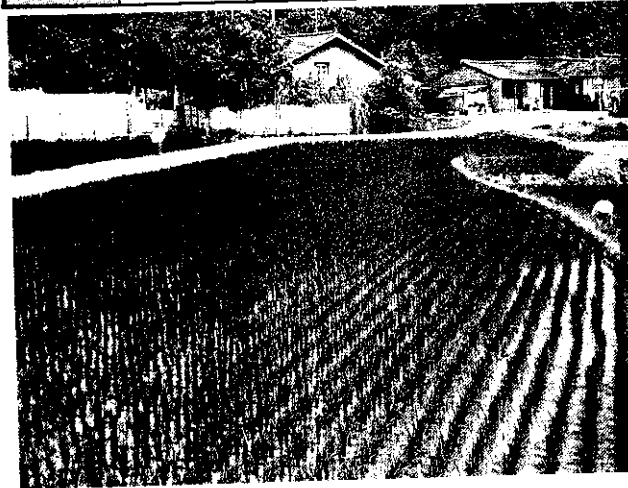
貸款對象	訂有栽培白蘆筍契約之筍農。
貸款用途	購買肥料、農藥、材料及支付工資等所需資金。
貸款方式	透過農會貸放或本庫直接貸放。
貸放標準	每公頃最高貸放金額 5 萬元。
貸放利率	按本庫農漁業貸款利率表。
貸放期間	最長 10 個月。
償還方式	自工廠發放蘆筍價款中扣還。

洋菇生產貸款

貸款對象	具有自營農場的外銷聯營洋菇罐頭工廠，及訂有栽培洋菇契約的菇農。
貸款用途	購買肥料、農藥、材料及支付工資等所需資金。
貸款方式	透過農會貸放或本庫直接貸放。
貸放標準	每坪最高貸放金額 3 百元。
貸放利率	按本庫農漁業貸款利率表。
貸放期間	最長 7 個月。
償還方式	自工廠發放洋菇價款中扣還。

農漁業災害復興貸款

貸款對象	受災之農漁民。
貸款用途	協助受災農漁民儘速恢復生產之用。
貸款方式	透過農漁會貸放或本庫直接貸放。
貸放標準	依照貸款辦法所列標準。
貸放利率	按本庫農漁業貸款利率表。
貸放期間	最長 5 年。
償還方式	每 6 個月平均攤還本息一次。



農村好風光(夢濛 攝)

農家住宅貸款

貸款對象	從事農、林、漁、牧業且信用及經營能力均屬良好的農漁民。
貸款用途	農漁民新建、修建、增建或購置自用住宅及農用房舍之用。
貸款方式	透過農漁會貸放或本庫直接貸放。
貸放標準	不得超過住宅修建費用或新建、購置所需價款的7成，每戶最高貸款金額為100萬元。
貸放利率	按本庫農漁業貸款利率表。
貸放期間	最長15年。
償還方式	按月平均攤還本息或每6個月攤還本息一次。
備註	應以申借貸款的房地，或另提供不動產作為擔保。



魚蝦收成好(夢濠 攝)

農業發展基金農機貸款

貸款對象	實際從事農漁業之個別農漁民或農漁民團體，及辦理農機代耕或出租業務之農漁民或農漁民組織。
貸款用途	購置農漁業機械或其附屬設備，並完全供從事農漁業生產之用。
貸款方式	本庫直接貸放。
貸放標準	以借款人為購置農漁業機械實際所需金額（如有補助款應予扣除）。
貸放利率	年息7.5%。
貸放期間	最長7年（14期）為原則，就代耕或出租業務為主之貸款以4年（8期）為原則。
償還方式	每6個月平均攤還本金一次並繳息，利隨本減。

養殖漁業生產貸款

貸款對象	鹹水、淡水、養殖漁業者。
貸款用途	購置魚苗、飼料及肥料等所需資金。
貸款方式	透過農漁會及合作社場貸放或本庫直接貸放。
貸放標準	最高貸放標準：每公頃無担保放款5萬元，每戶最高可貸100萬元，担保放款可視需要，依貸款規定在担保品估值可貸範圍內核貸。
貸放利率	按本庫農漁業貸款利率表。
貸放期間	鹹水10個月、淡水12個月。
償還方式	按月付息，屆期一次償還。

漁船作業週轉金貸款

貸款對象	漁業公司行號及個人。
貸款用途	供漁船出海添購油料、漁具、配件、漁餌或支付船員薪津及其他費用等週轉金。
貸款方式	本庫直接貸放。
貸放標準	按每艘漁船每航次作業所需週轉金在最高7成內核貸。
貸放利率	按本庫一般放款利率。
貸放期間	遠洋漁船最長2年，近海漁船最長1年。
償還方式	依各類漁船所需作業時間訂定，以每一航次還清為原則。

建造遠洋漁船貸款

貸款對象	漁業公司行號或個人。
貸款用途	供建造80噸級以上之鮪釣、魷釣、拖網、圍網漁船。
貸款方式	本庫直接貸放。
貸放標準	每艘漁船最高貸放金額不得超過實際造價的6成。
貸放利率	按本庫一般放款利率。
貸放期間	最長7年。
償還方式	本金自貸放日起第12個月攤還第一期，以後按漁船別，每航次實際作業所需時間以每4~6個月為一期平均攤還，並按月繳息。

農業信用保証基金 農漁業專案貸款

保證對象		實際從事農漁業的農漁民		
保證項目及成數	加速農村建設貸款	保證9成		
	農業發展基金農機貸款	保證9成		
	農業專案貸款	農家綜合貸款、農家小額貸款、農家住宅貸款、養蠶事業生產貸款、養殖漁業生產貸款、鳥魚生產貸款、漁船歲修貸款、外銷洋菇生產貸款、外銷白蘆筍生產貸款、輔導山胞創業生產貸款、農漁業災害復興貸款、青年創業貸款等12種貸款保證8成。		
保證期限		經核定的貸款期限		
保證費率		年率0.3%~0.5%		
保證費用		貸款本金×保證成數×保證費率×保證期間		
保證條件	加速農村建設貸款	貸款金額	保證人	擔保品
	農業發展基金農機貸款	每筆貸款在20萬元(含)以下	免	免
	農業專案貸款	每筆貸款在20~30萬元(含)	1人	免
		每筆貸款在30~80萬元(含)	1人	貸款金額30%價值以上的擔保品
		每筆貸款在80~150萬元(含)	1人	貸款金額40%價值以上的擔保品
		每筆貸款在150萬元以上	1人	貸款金額50%價值以上的擔保品
		擔保品價值達貸款金額70%以上者,免保證人。		

本庫營業單位一覽表

(台北市)

本營業儲蓄經理	庫部部部部	台北北市館前路77號 台北市館前路77號 台北市永綏路7號 台北市開封街一段85號	(02)311-8811 (02)311-8811 (02)311-8001 (02)381-3910
大稻埕支庫	支庫	台北市重慶北路二段99號	(02)541-8111
中山路支庫	支庫	台北市中山北路二段71號	(02)521-3210
延平支庫	支庫	台北市延平北路一段134號	(02)521-4111
西門支庫	支庫	台北市漢中街156號	(02)381-4949
東門支庫	支庫	台北市信義路二段208號	(02)393-3123
南京東路支庫	支庫	台北市南京東路一段98號	(02)562-3150
大同支庫	支庫	台北市承德路400號	(02)593-2321
忠孝支庫	支庫	台北市忠孝東路四段285號	(02)771-8811
中山支庫	支庫	台北市八德路四段622號	(02)765-6261
士林支庫	支庫	台北市士林區中正路282號	(02)831-3141
景美支庫	支庫	台北市羅斯福路六段451號	(02)931-8111
城東支庫	支庫	台北市松江路75號之一	(02)564-2111

(台北縣)

永和支庫	庫	永和中中正路575號	(02)923-6611
中和支庫	庫	中和市中和路1號	(02)922-9506
南勢角支庫	庫	中和市景新街336-3號	(02)946-1266
新店支庫	庫	新店市光明街32號	(02)911-1111
三重支庫	庫	三重市正義南路15號	(02)973-8110
東三重支庫	庫	三重市福德北路57號	(02)972-8110
新莊支庫	庫	新莊市中正路200號	(02)993-9202
板橋支庫	庫	板橋市文化路一段20號	(02)966-0971
汐止支庫	庫	汐止鎮中正路97號	(02)641-3211

(基隆市)

基隆支庫	庫	基隆市忠一路8號	(032)234181
和平支庫	庫	基隆市中正路491號	(032)622155

(宜蘭縣)

宜蘭支庫	庫	宜蘭市中山路30號	(039)323911
羅東支庫	庫	羅東鎮公正路51號	(039)545191
蘇澳支庫	庫	蘇澳鎮魚港路56號	(039)962521

(桃園縣)

桃園支庫	庫	桃園市中正路123號	(033)326121
中壢支庫	庫	中壢市延平路548號	(034)425141

(新竹市)

新竹支庫	庫	新竹市中正路23號	(035)244150
------	---	-----------	-------------

(新竹縣)

竹東支庫	庫	竹東鎮長春路316號	(036)963126
------	---	------------	-------------

(苗栗縣)

苗栗支庫	庫	苗栗市中正路660號	(037)320921
頭份支庫	庫	頭份鎮中正路353號	(036)625115

(台中縣)

豐原支庫	庫	豐原市中正路102號	(045)231122
沙鹿支庫	庫	沙鹿鎮沙田路106號	(046)362141
南豐原支庫	庫	豐原市圓環南路138號	(045)244180

(台中市)

台中支庫	庫	台中市自由路二段2號	(04)2245121
中興支庫	庫	台中市繼光街73號	(04)2241161
五權支庫	庫	台中市五權路56號之6	(04)2289191

(南投縣)

南投支庫	庫	南投市中山街54號	(049)222101
埔里支庫	庫	埔里鎮中山路421號	(019)986411

(彰化縣)

彰化支庫	庫	彰化市中華路57號	(047)225151
員林支庫	庫	員林鎮中山路一段844號	(048)322181

(雲林縣)

斗六支庫	庫	斗六市大同路3號	(055)323981
北港支庫	庫	北港鎮義民路61號	(05)3836136

(嘉義市)

嘉義支庫 嘉義市國華街279號 (05)2224571
南嘉義支庫 嘉義市民族路656號 (05)2277018

(嘉義縣)

朴子支庫 朴子鎮海通路62號 (05)3794171

(台南市)

台南支庫 台南市成功路48號 (06)2232100
成功支庫 台南市北門路一段97號 (06)2269161
南興支庫 台南市中正路101號 (06)2221291

(台南縣)

新營支庫 新營市中山路136號 (066)324121
佳里支庫 佳里鎮和平街83號 (067)223131

(高雄市)

高雄支庫 高雄市大勇路99號 (07)5514221
南高雄支庫 高雄市三多三路94號 (07)3348141
新興支庫 高雄市七賢二路110號 (07)2317121
鼓山支庫 高雄市臨海一路21號之3 (07)5313191
苓雅支庫 高雄市青年一路394號 (07)2918151
三民支庫 高雄市博愛路40號 (07)3127191

(高雄縣)

岡山支庫 岡山鎮岡山路432號 (07)6216161
旗山支庫 旗山鎮中山路109號 (07)6615591
鳳山支庫 鳳山市中正路95號 (07)7460181

(屏東縣)

屏東支庫 屏東市中正路42號 (087)343611
潮州支庫 潮州鎮新生路91之1 (087)883101

(花蓮縣)

花蓮支庫 花蓮市中山路124號 (038)338111

(台東縣)

台東支庫 台東市中華路一段336號 (089)323011

(澎湖縣)

澎湖支庫 澎湖馬公鎮仁愛路26號 (069)272765

農友們如需要貸款，請向當地
合作金庫或農漁會信用部洽詢
，當竭誠您為服務。

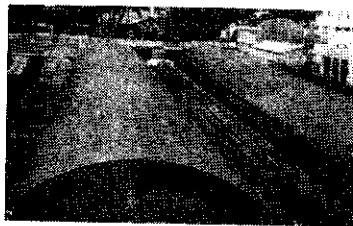
精緻農業 三樣法寶！

三冠牌遮光網、三冠牌固定帶、三冠牌清潔蔬菜用網
平織、羅紋織、針織皆有。提供您最多的選擇！



三冠牌遮光網

功用：遮光、防風、防霜、防暴雨
遮光率：40%~95%
寬度：1公尺~7.4公尺
長度：50公尺
顏色：黑色、綠色、銀色



三冠牌清潔蔬菜用網

特點：具防蟲效果，
減少殺蟲劑及農藥之使用，透光、
保涼、保潔減少噴水次數
規格 { 每吋目數：16×16、24×24
 32×32
 寬度：6尺、12尺
 長度：100尺顏色透明



三冠牌固定帶

用途：固定溫室、
隧道棚薄膜，免被風掀
特點：扁平帶狀
內加補強絲質輕強韌，
不傷薄膜
施工簡單，打結容易

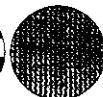


煥坤企業股份有限公司

地址：彰化縣福興鄉西勢村員鹿路二段155號(福興國中斜對面)
電話：(047)773878 • 772178 • 774778 • 771494(歡迎洽購)



針織



針織



平織



平織



羅紋織