

圖2 花生缺鈣，幼芽變黑而成所謂黑心病。

莖基部表皮破碎，從分支先端枯死。莢果數減少，空莢數(圖1.)增多，種仁減輕，發育不良或萎縮，幼芽變黑(圖2.)，即所稱的黑心病，稔實率降低。

### 發生誘因

導致土壤發生缺鈣的條件有很多，其中較主要的有下列幾項因素：

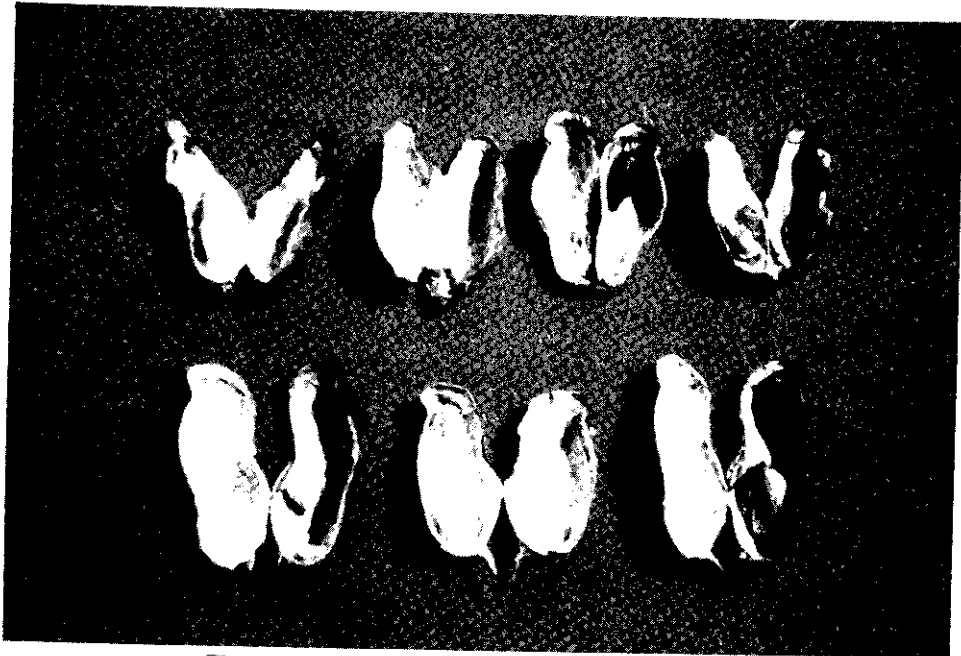


圖1 花生缺鈣，種仁細小或無，形成空莢。



給您一個良心的建議！

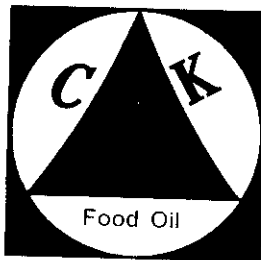
提高產量

增加利潤

改良土壤

適應作物：

蘋果、梨、葡萄、柑桔、菸草、茶葉、  
枇杷、番石榴、蓮霧、木瓜、草莓、  
甘蔗、蕃茄、蔬菜、花卉、盆栽、蘆筍、  
荔枝、芒果、釋迦、楊桃、水蜜桃



加拿大進口純菜子粕、亞麻粕  
保證成份：

氮 (N)	5.5以上
磷酐(P <sub>2</sub> O <sub>5</sub> )	2.73以上
氧化鉀(K <sub>2</sub> O)	1.21以上
水份	12以下
夾雜物	2以下
有機物	85%以上

**重光油脂股份有限公司**

地址：彰化縣芳苑鄉和平村芳漢路王功段337號 TEL:(048)932123~4 • 932322~3