

→ 如為病害，則須先預防。病害較嚴重的有露菌病，在長期陰雨的天氣，最容易發生，因此在下4~5天雨後逢陰天，須在雨停後，立刻噴藥防治，否則就一發不可收拾，再噴藥就太晚了。

施肥適當 適時採收

劍蘭以切花為主，花莖的長短，對品質有決定性的影響。若種在肥沃的土地，又施適量的肥料，花莖則可長至1公尺以上；若種在貧瘠的土壤，而施肥又不足時，則花莖只有1公尺以下，因此失去商品的價值。採收時，若為外銷者，以花莖最下端的花苞呈飽滿狀但未見紅（紅是指花瓣尖端），是為採收適期。若已見紅，則只能供內銷，見紅與未見紅之間只差1天而已。

范農友對劍蘭切花內銷價格起伏很大有無限的感慨。他說，當劍蘭盛產期，產地每支只賣1元，如果缺貨時，就高達10元。在正常的情形下，每支約3元，而外銷價格都很平穩，每支在2.5~3元，但是外銷量很少。

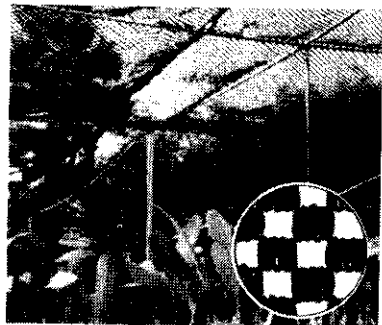
種子冷藏 注意控溫

劍蘭為球根花卉，種球必須經低溫刺激一段時間，打破休眠，才能開花。因此，種球種植前，須先在攝氏2~8度下冷藏2個月，取出後再放10天左右才可下種。冷藏溫度的控制相當重要，因為它會影響開花率，所以要找可靠的廠商來冷藏。數年前，范家自設一間面積4坪大的冷藏庫，以備不時之需。

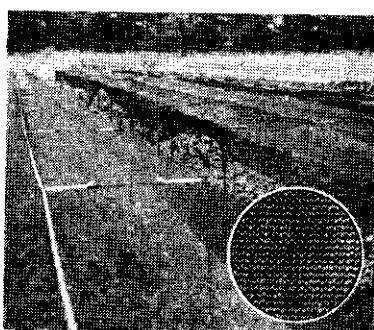
除了冷藏庫外，他還擁有1輛大型曳引機，做整地之用，這樣比較可以控制種植進度，不必因僱不到曳引機而延誤下種時間，而且把地整得更為精細，有利劍蘭的生長。此外，范家也有一部中型貨車，以便把種球、肥料分送到散布在各處的田間，並收取切花和種球。

龐大的經營面積、機械化的作業、有效率的生產、產量大得足以影響市場價格，正是走向現代化農業的基本條件，而范家劍蘭的產銷，已做到企業化生產的程度，為台灣小農制度開創出一條嶄新的道路，也為政府推行的委託經營政策，樹立了成功的模式。

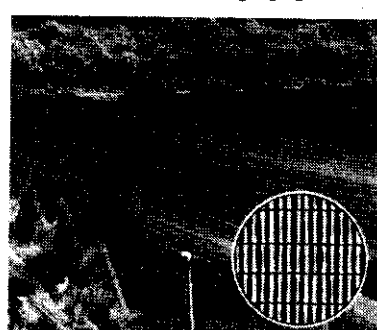
發展精緻農業請採用三冠牌農業用資材



格子織：美觀、通風良好，特別適用於蘭花栽培



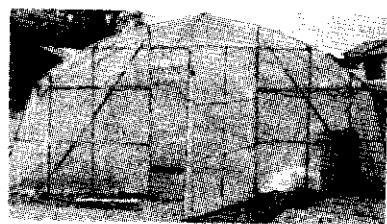
斜織：強度好，不怕颱風侵襲



羅紋織：經濟實用

三冠牌遮光網

功用：遮光、防風、防霜、防暴雨 寬度：1公尺~7.4公尺 長度：50公尺
遮光率：45%~95% 顏色：黑色、綠色、銀色



煥坤企業股份有限公司

彰化縣福興鄉50605員鹿路二段155號
電話：(047)773878·772178·774778(歡迎洽購)

清潔蔬菜用網

特點：防蟲、透光、保涼、保潔
目數：16目、24目、32目
寬度：6尺、12尺、24尺 長度：100尺