

走在時代尖端的農民——許金興

■阿郎■

不再墨守成規 突破農業瓶頸

受環境的限制 番路發展水果

番路鄉是一個山多平原少的山城，它位於嘉義縣之東，與吳鳳鄉、中埔鄉、大埔鄉、竹崎鄉等鄉鎮為鄰。番路鄉番路村地處海拔 250公尺的羣山環抱中，所以氣候上，夏季比較濕熱，但到各季則顯得特別乾燥，且缺乏地下水，所以農作物以旱作為主。

番路鄉生產的水果有柳丁、柿子、葡萄柚、椪柑、荔枝、橫山梨及龍眼等多種，這些都是番路鄉對外輸出的大宗山產，每年為番路鄉的農民帶來可觀的收入，對繁榮農村經濟幫助很大。因此，水果栽培遠比雜糧作物來得重要，這是地理環境影響作物的最佳例証，在本省其他地區也有類似情形。

番路鄉農會總幹事張沛然認為利用自然造就的有利環境來發展水果栽培，對番路鄉農村未來的經濟發展，將會帶來更美好的遠景。

「在現代化農業經營中，不能再像過去那樣墨守成規，必須經常加入新的經營理念，才能突破現階段農業發展的瓶頸，永遠走在別人的前面。」這是去年當選國際同濟會中華民國總會第 9 屆十大傑出農家許金興農友在接受訪問時的經驗談。

許金興農友在民國 65 年以前，除了在斗南鎮一家製鞋工廠工作外，也曾短時在農會服務過，山林 5 公頃全由他父親照顧，當時只種些不值錢的木薯來維生。民國 65 年，許農友的母親突然去世，他為了就近照顧他年邁的父親，毅然辭去了鞋廠優厚的待遇，帶著妻兒回到番路村的山上來住。

種木薯 2 年才收成 1 次，且種植與採收時均需雇用很多人力，不甚經濟。為此，他苦思數月，沉思該種什麼作物才好？在經過農會推廣人員的建議和輔導下，他首先栽種柿子，然後才陸續種植椪柑、柳丁及葡萄柚，但以柳丁和葡萄柚居多。其中柿子（水柿）採間作方式，在每區同種果樹中就以柿子間種其中。每 10 公尺種一株，這樣長大後的柿子枝葉，就不會影響到其他果樹的成長，目前正結實纍纍。 →



柳丁、葡萄柚間種柿子的做法，比單種栽培更能抗病虫侵襲。

採用間作方式 果樹各得其長

爲什麼許農友要把柿子間作在其他果樹之中？他說，經過他多次試驗的結果，單作在沒遮蔭下，冬季發育較差，且在當地經常造成病虫害的侵襲，使得水果品質欠佳，所以其他果農也都仿效他的綜合式間作法，結果病虫害比以前少了很多。爲了學習更多的栽培新知，他曾多次參加果樹栽培講習，也閱讀無數的農業書籍，奠定了他豐富的農業新知。

八掌溪的水流都流向中埔鄉，而清水溪的水也流向竹崎鄉，缺乏水源是番路鄉發展農業最大的障礙，爲了儲備水源來灌溉和噴藥，農民們都自建蓄水池來儲水。

施有機肥鬆土 草生栽培潤土

目前本省各地，不論旱田或水田，農民大多施用

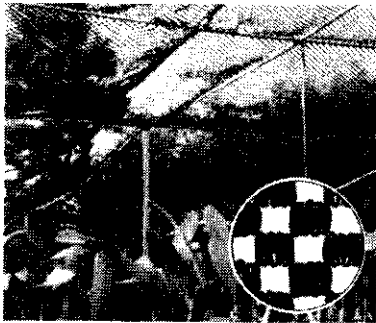
化學肥料，使得土壤有逐漸變酸和硬化的趨勢，對農作物的生長和發育，都會產生不利的影響。爲挽救土壤免於壞死，許農友建議大家應該加強使用有機肥，來恢復土壤的鬆軟性。同時在休眠期，他實施草生栽培，除可保持土壤的水份，並能調節土壤的溫濕度，對作物生長影響很大。

許農友除了在果樹休眠期僱工幫忙外，其餘時間均由他和太太兩人共同來做，節省了很多的人工。每年生產的這些水果，都透過鄉農會的共同運銷來出售，價格比較穩定。由於他勤於管理，且栽培技術比別人新穎，所以年年豐收，年收入均在百萬元以上，這份可觀的收入，著實令人羨慕。

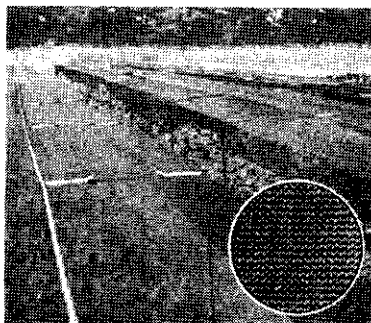
經營方法新穎 腳踏實地賺錢

從他家牆壁上掛滿了七級單位頒給他的獎狀和福額，就可以看出許農友在10年從農的奮鬥歷程中，如今已開花結果，因此村裡的親友，都肯定他是一位腳踏實地的現代農村青年。

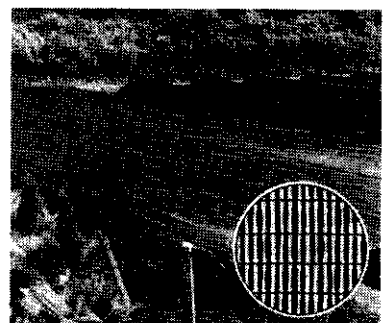
發展精緻農業請採用三冠牌農業用資材



格子織：美觀、通風良好，特別適用於蘭花栽培



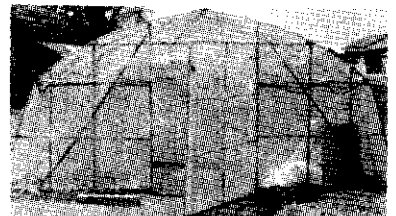
針織：強度好，不怕颶風侵襲



羅紋織：經濟實用

三冠牌遮光網

功用：遮光、防風、防霜、防暴雨 寬度：1公尺~7.4公尺 長度：50公尺
遮光率：45%~95% 顏色：黑色、綠色、銀色



煥坤企業股份有限公司

彰化縣福興鄉50605員鹿路二段155號
電話：(047) 773878-772178-774778(歡迎洽購)

清潔蔬菜用網

特點：防蟲、透光、保涼、保潔
目數：16目、24目、32目
寬度：6尺、12尺、24尺 長度：100尺