

不易消化，大量繁殖時對魚不利。池塘水深1公尺時，每公頃使用600~750公斤（10公分時60~75公斤）。先將茶粕搗碎成小塊，在水缸中加水浸泡，在水溫25°C左右時，浸泡24小時即可。施放時再添加多量的水稀釋後向全池潑洒。

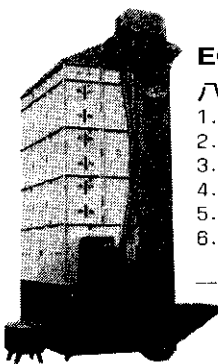
(二) 池塘水質管理

養殖用水除應避免取用受污染水源外，對池塘內水質管理工作與魚產品之品質也有極密切之關係。水

質包括水中各種生態環境因子，如物理、化學、生物等因素，水質雖具有多樣性，但只有少數因子在水產養殖上扮演重要角色。如溫度、酸鹼度、溶解氧量、氮氣、二氧化碳、亞硝酸鹽、硫化氫等。在管理上應配合創造養殖對象種類所需求的環境水質條件最為重要。養殖所使用的飼料品質要好，肥料更要符合衛生，使用量必須配合氣候、水質情況及池魚攝食情況適時適量，正確調節以防殘餘飼料污染水質。

平時注意提高水中溶解氧量，配合各種水質改善設備進行處理。

超級8槽式——^{稻谷}玉米^{高粱}乾燥機



EC-505B

八槽式6大特點：

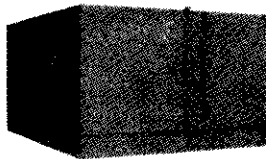
1. 高速率乾燥
2. 特殊構造耐久性
3. 自動清除、零殘留
4. 昇降機可前後對調
5. 排風方向，任您選擇
6. 安全控制構造

一次 稻谷1500~7000台斤
玉米2000~8500台斤
耗油量：1~8公升/時
(煤油或高級柴油)

綜合性貨櫃式乾燥機

玉米、稻谷、小麥、花生

ST-500B型

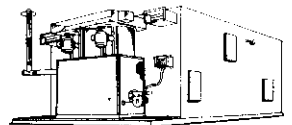


ST-500B 一次1000~5000公升
每小時乾燥率：0.3~0.9
耗油量：2~5公升/時
(高級柴油或煤油)

順光一心子

菸葉、稻殼乾燥機

BL96B



BL-96B 一次5000公斤
乾燥有效面積：六坪
吊於層數：二層

※經測定合格甲等廠商

順光股份有限公司

台北縣土城鄉中央路二段81號
TEL: (02)2606111~6(六線)