

為適宜密度，經試驗發現，花生採用作畦栽培，除可便利灌溉、排水及田間管理，提高莢果外殼美觀及飽滿度，並可克服天候不良影響，穩定產量。

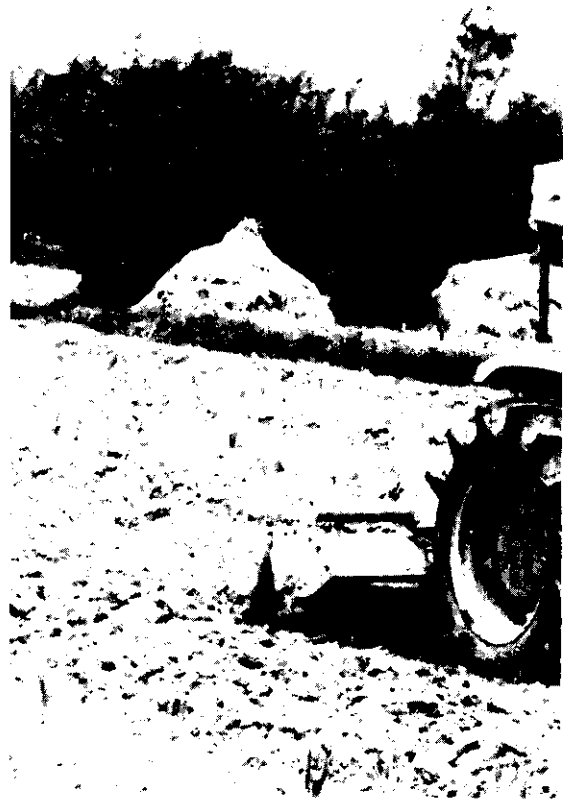
## 作畦機播栽培示範

依據落生作畦栽培密度試驗結果，一畦2行，畦寬90公分，畦面60公分，種植2行，行株距30公分×6公分×1粒的作畦栽培方法，轉移雜糧作物農機代耕中心及代播隊，在工作前進行講習訓練作畦機播技術，經73年作畦機播栽培面積已達3,721.7公頃。

## 經濟效益

1. 作畦機播示範及推廣面積：主要推廣地區為雲林縣、嘉義縣及台南縣，機播面積雲林縣3,470.6公頃、嘉義縣185.1公頃、台南縣66公頃，總計3,721.7公頃，74年花生機械作畦面積增至9,383公頃。

2. 機播節省播種工資：每公頃節省工資春作為2,347元、秋作為3,653元，以各縣機播面積計算，花生機播節省工資效益為11,736,996元。



追求高品質作物請用：

# 獅馬肥料系列產品

大補——顯產量！

## 獅馬超級葉肥<sup>®</sup>

唯一能被植物完全吸收而速效的結晶狀葉肥。

## 獅馬3號藍肥<sup>®</sup>

長效又速效，不影響土質，不含氯，對高級經濟果樹、瓜類、花卉，效果佳。

## 獅馬露<sup>®</sup>

最適於作物營養生長的葉面或土壤施肥。

小補——顯品質！

## 福翠農<sup>®</sup>

預防及治療微量元素缺乏症。

## 福翠農1號<sup>®</sup>

成份加倍效果加倍。

## 獅馬液肥1號<sup>®</sup>

速效性葉面液肥，土壤灌漑亦可。



新正光

Cheng Kuang



西德獅馬農藥台灣分公司  
正光化工股份有限公司  
台北市松江路87號帝國大廈16樓

TEL: 5618131-5618311

BASF