

農貸 服務信箱

行政院農業委員會輔導處提供

農業機械化漁(船)機貸款 協助漁民購置新船及設備

貸款用途：協助漁民貸款購置全新船殼及漁業設備或其附屬設備。

貸款對象：實際從事漁業的個別漁民或漁民團體

貸款額度：以借款人購買農委會核定的漁(船)機型，實際所需金額為限。

利率：年息6.5%。

期限：訂為1~7年，視貸款金額及漁機種類而定。

還本付息辦法：原則上每6個月攤還本息1次。
担保方式：由本貸款經辦行庫或漁會逕行決定。

兼營農業生產者 不可申請創業貸款

新竹縣竹東鎮林榮政先生來函詢問：

我畢業於台大農工系機械組，目前從事農機設計工作，由於家裏雙親年邁，田裏農事乏人照顧，因此想回老家找份工作，兼營雞場(肉用土雞)。請問：

(1)兼營雞場的經費，可否利用農學士名義申請「農村青年創業貸款」？

(2)持有土地與未持有土地者，有何差別？

(3)若不能申請「農村青年創業貸款」，有否其他貸款途徑可循？

「農貸服務信箱」答覆：

(1)你是大學農工系畢業，可申請青年創業貸款，但目前若在其他機構服務，領有薪資而兼營農業生產者，不能申請此項貸款，此項貸款對象限於實際從事農業專業經營的創業青年。

(2)持有土地與未持有土地所有權狀的差別是，貸

有了「它」冬天再也不用傷腦筋了！ 買農溫室加溫機 **棒**！精緻農業！



項目 機種	加溫面積 (坪)	發熱量 K/H	燃料	耗油量 L/H	電源
AA-01型 (大)	120~250 (坪)	75,000	輕柴油	5.5	110V
AA-02型 (中)	50~120 (坪)	30,000	輕柴油	2.9	110V
AA-03型 (小)	50(坪) 以下	18,000	輕柴油	2.0	110V

適合各種溫室、
豬舍、雞舍使用
(蔬菜、水果、花卉等)

買農溫室加溫機的優點：

- 直接加熱、加溫迅速、省電、經濟、效果好。
- 堅固耐用、操作簡單、使用方便、安全性高。
- 價格便宜、節省燃料、全自動電腦控制、調節溫度。
- 夏天亦可使用、空氣對流、通風好、售後服務佳。



賀農實業有限公司

台北市士林區忠誠路一段34號6樓 TEL: (02)8343226-7

款額度多與少。此項貸款原則上30萬元以內，可以無擔保方式辦理，但應覓信用良好的保證人2人；超過30萬元以上，則以擔保放款辦理，借款人必須提供貸款機構認可的擔保品，若提供擔保有困難者，可請農業信用保證基金提供保證。

(3)若不能符合青年創業貸款的申請資格，可改向農會或農業行庫申請一般放款，利率比青年創業貸款稍微高。

借款逾期未還 請即提出展延申請

台北縣金山鄉吳協和農友來函詢問：農建放款逾期，如何申請展延？

「農貸服務信箱」答覆：

依照「加速農村建設貸款計畫暨輔導農業大規模綜合經營貸款計畫」逾期放款處理要點，所稱「逾期放款」是指已屆清償期而未償還的貸款。

(1)如果你的借款是因遭受風災、水災、旱災或其他不可抗力的原因致未能依約償還者，你應儘速向經辦機構（農業行庫或農漁會）提出申請，經調查屬實

轉送技術輔導小組審核後，向貸款初審小組提出展延的申請。

(2)如果是非不可抗力的原因致未能依約償還者，由經辦機構核轉向各該貸款出資機構提出展延的申請，經核准者應將核准內容每3個月1次，彙報行政院農業委員會及貸款初審小組備查。且貸款經辦機構按下列辦法處理：

①催促逾期放款戶，應自逾期日起2個月之內償還貸款，並以書面催促保證人代行清償債務，作成紀錄。

②調查借款人及保證人的財產，設法防止隱匿及脫產行為，必要時，對其財產申請法院假扣押。

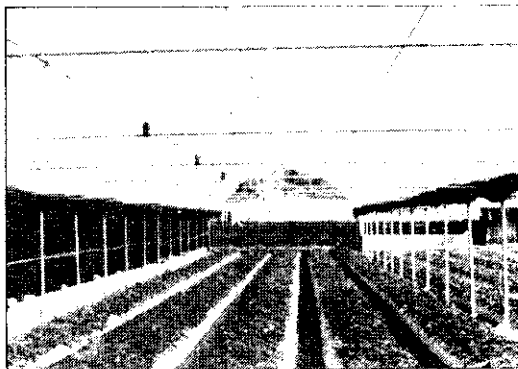
③凡於限期內借款人及保證人均仍未依約償還者，應依法訴追。

④逾期放款6個月以內者，逾期部分改按中國農民銀行基本放款利率加1成計息，逾期放款超過6個月者，逾期部分改按農民銀行基本放款利率加2成計息。

所以你的借款，不論是不可抗力或非不可抗力原因而致逾期，請即向貸款經辦機構提出展延的申請，並洽商改訂合理、適當的償還方式。

農業膠布的誕生

突破設施園藝一般膠布之瓶頸 流滴水 耐候膠布



本產品特性

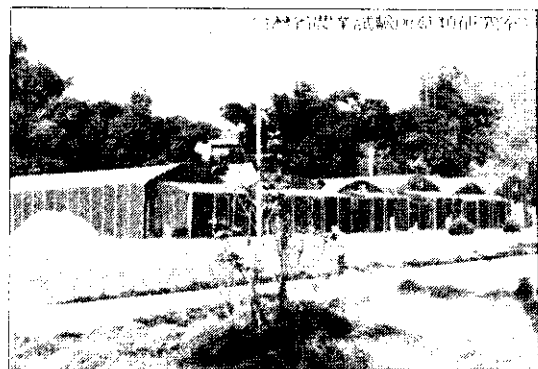
- 流滴特性 有流滴、阻塵、阻霧、透氣特性，不致阻植物光合作用。
 - 耐候性強 耐用，但長壽命，抗紫外線，較一般PVC膠布在33個月的使用中，不易老化、不易破碎。
- 適合：各種溫室栽培，如蔬菜蔬菜、蘭花、花卉、果樹、羊奶、甘蔗、草蓆……等。

紅泥 耐候塑膠布

突破一般PVC膠布，不耐長期曝曬的缺點

本產品特性 抗紫外線性強，長期曝曬(戶外)，不易老化、不易破碎，耐用十年。

適合：石氣槽、儲水槽、洋菇、香菇、雞、豬舍、養魚池。



玉和實業股份有限公司 地址：台南市東區 勝利路511號 電話：(06) 231-1111

資料備索