

失，如整地、定植、中耕、除草、施肥之調整作業時機等。

2. 水土保持植生方法

茶園應用植草方法防止水土冲刷流失，以使含養水分及養分。植生之草類有克育華、百喜草、百慕達草、三葉草、營多藤、爬地藍、戀風草、青地基草、魯冰、青皮豆、大豆、狼尾草、盤古拉草等。

1. 茶園植生之方法：

(1) 茶園山邊溝植草。

溝面：種植百慕達草、台灣雀稗，不可除犁，僅能使用刈取。

上下邊坡：種植百喜草或戀風草。

(2) 平台階段台壁植草：百喜草、狗牙根、台灣雀稗。

(3) 農路植草：百喜草。

(4) 排水溝植草：台灣雀稗、蜈蚣草、百喜草。

(5) 茶園行間植草：種植草帶如戀風草、百喜草、台灣三葉草。

2. 茶園植生之優劣點：茶園實施植生工作，實際上就是種植覆蓋作物以達到防止冲刷流失的方法，覆蓋作物是一種活性且具生代的作用，其功用如下：

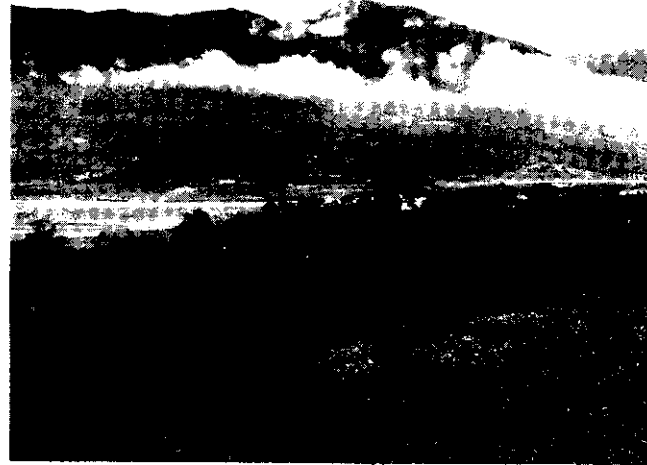
(1) 優點：

① 具保護作用，避免雨水打擊、冲失。

② 減少土壤冲蝕。

③ 抑制雜草生長，減少工資，達到省工經營的目的。

④ 增加土壤有機質。



做好水土保持的鶴岡茶園(簡春木攝)

(5) 增加土壤內可利用養分，固定空氣中的游離氮素。

(6) 晚秋、早春可利用做為飼料——綠肥。

(7) 增加產量。

(2) 缺點：

① 水分與養分的競爭。(與主作物競爭)

② 分泌可能有害之分泌物，如山珠兒豆，分泌一種芬酸時，對植物有害。

③ 病虫害可能有增加的趨勢：茶園種植覆蓋作物，由於通風性較差，易感染病虫害，如種植豆科，易發生紅蜘蛛、浮塵子、地下害虫。

3. 植物殘體敷蓋方法

利用植物殘體敷蓋茶園地面上，以防止表土冲刷



請認明

三要素
最均勻
有機質肥料

含有成分：
氮 4.5-5.5%
磷 2.5-3.0%
鉀 1.5-2.0%
有機物 87%

純  正

脫棉壓榨

棉子粕

頂新製油實業股份有限公司

榮譽出品

彰化縣永靖鄉永靖街60號

(048) 22 11 6 6(代表)

台北電話 (02) 5613909·5813907

改良土壤
肥効長久

適應作物：

蘋果、梨、葡萄、柑桔、
菸草、茶葉、枇杷、蘆筍、
番石榴、蓮霧、木瓜、草莓、
甘蔗、番茄、蔬菜、豆類、
花卉、盆栽。