

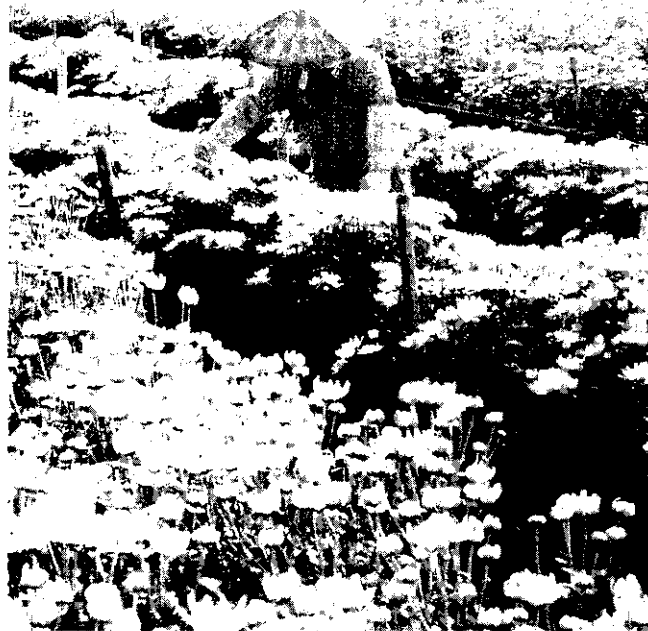
今年菊花滯銷 請政府趕快輔導

本省菊花栽種最多的彰化田尾鄉（有花鄉之稱），省農林廳在此特別成立菊花專業區，全鄉菊花栽培面積廣達 300餘公頃。如以每公頃產量約30萬枝計算，總產量在 1 億枝以上，其中內銷約 8,000萬枝，外銷約 3,000萬枝，以日本、新加坡、香港等為主要市場，每年為我國賺進不少外匯，因此農民生活獲得很大的改善。

去年韋恩及艾貝 2 次颱風帶來災害，菊花受害情形很慘重，花農於災後復種，由於氣候及管理得宜，目前菊花已是採收期，又是一次大豐收。

每當耶誕節前後，也是菊花盛產及外銷旺季，但是今年由於國際市場不景氣，外銷遲遲未開始，據說今年菊花外銷數量比往年少，國內市場又供過於求，價格低廉，花農血本無歸，無不叫苦連天。我建議有關單位能採取輔導措施，使花農渡過菊花不景氣的難關。

埤頭鄉中和村廟前路24號 胡德欽



朵朵菊花盛開，應是笑容滿面，但却滯銷，花農心事
嗒人知？(胡德欽攝)

請停止進口花生

最近雲林地區，傳聞國外花生將大量進口，造成農民極度的恐慌，請農政單位及經濟部繼續停止進口花生，以提高農民種植的意願。

雲林縣為花生的主要產地，產量佔全省的 $\frac{1}{2}$ ，生產的花生除部份加工外，其餘儲存於廠商或農民手中。由於去年遭受韋恩及艾貝颱風的侵襲，以致花生莢果遭受淋濕，幸好皆能適時搶收，並沒影響品質。去年尾，由於氣溫很高，適合花生生長，產量及品質遠超過往年，目前存貨並無缺少現象，因此不宜再行進口。

目前政府正積極鼓勵稻田轉作計畫，雲林縣沿海地區稻田皆是砂質壤土，極適宜花生生長，如繼續停止進口，將可穩定市場價格，提高農民所得。

斗南鎮文昌路40號 陳慶元

我們的花生生產已夠多了，難道還需要進口嗎？