

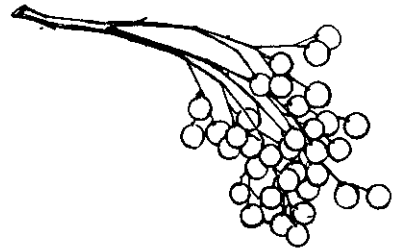
荔枝 龍眼

□黃碧海

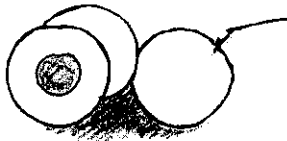
生產過剩怎麼辦？



荔枝高接晚熟種“淮荔”



晚熟種荔枝「糯米糍」高壓繁殖苗木



目前本省荔枝栽培面積10,660公頃，年產量約93,230公噸，除少數外銷與加工製罐、製汁以及釀酒外，大部分以鮮果內銷。龍眼栽培面積達8,190公頃，年產量67,860公噸，僅有少數加工烘焙製乾，其餘大部分以鮮果供應內銷。無論荔枝或龍眼，均有供過於求的現象。

盛產年問題嚴重

荔枝和龍眼都是亞熱帶果樹，產地遍布本省中南部地區。荔枝以中部的南投、台中、彰化等縣最多且集中，約佔全省總栽培面積的50%以上；其次為台南與高屏一帶，約佔25%。栽培品種以黑葉種為主，比

較單一，其他尚有糯米糍、桂味、玉荷苞等。龍眼以台南與高雄一帶最多，產量亦超過總產量之半；其次如南投、台中、彰化等縣，為數亦不少。栽培品種則較具地域性，即為當地自行栽培推廣，未經正式命名的品種。

荔枝和龍眼都容易隔年結果（即大、小年），採收期短又集中於6～7月（荔枝）和7～8月（龍眼），每遇盛產年，常因生產過剩而發生滯銷，致果農受損，加上採收與管理之工資昂貴，以致果園經營粗放，缺乏完善設備，甚至血本無歸者，到處可見。

多方面謀求解決

（一）加強改善生產環境，改進栽培技術，以提高產品品質，防止隔年結果。

為提高荔枝與龍眼產品品質，防止隔年結果，不斷經由中央「加強農業建設」及「改善農業結構，提高農民所得」方案之計畫，召開講習會，指導果農有關果園管理技術，如植株整枝、修剪及矮化等。補助各種農業資材，改善果園土壤結構，獎助灌溉設備及包裝器材，以充實生產設備。荔枝選設外銷供果園，輔導生產高品質荔枝供外銷，以減緩內銷之壓力，目前平均每年透過台灣省青果合作社及各縣政府辦理外銷供果園面積有400公頃，並訂定外銷荔枝供果園選定標準及條件如下：

①整枝修剪、肥培管理及病虫害防治工作良好，集團面積在3公頃以上，無間作其他作物，而且交通方便。

②具有完善之施藥及貯水設備，俾便採果後灌溉，以防乾燥。

③果農願意合作，並接受有關技術單位之指導。

④具荔枝病虫害防治示範園之資格者，得優先列入外銷供果園。

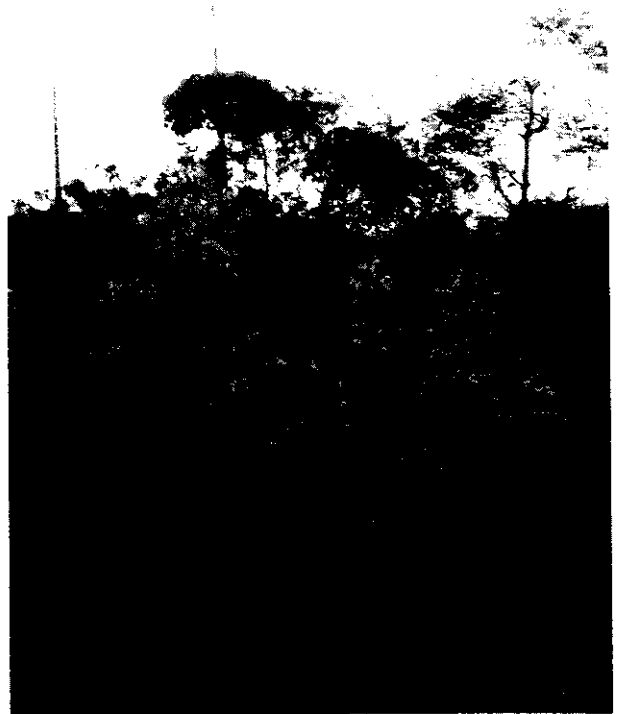
另須加強田間肥培管理作業，包括：

①指導疏伐及合理修剪，以利日照與通風，培養良好之結果枝，擴大結果面，增進結果。

②測定果園土壤酸鹼（PH）值，改進施肥種類、施肥量及施肥方法。

③久旱無雨時，注意適時灌溉，以防止隔年結果與落果，並促進果實肥大。

龍眼則透過各產地農會，設立小型加工站，補助



龍眼高接晚熟種成活情形

加工設備，把生產過剩之龍眼，輔導加工烘焙製乾，減少市場供應，以紓解盛產時期之壓力。

（二）輔導果農勿任意擴充栽培面積。

本省荔枝與龍眼栽培面積已達飽和，產量供過於求，尤遇盛產年時，更加顯著，果農若再任意增植，將徒增困擾。

（三）改變果園經營模式。

目前農村勞力普遍缺乏，大面積集團栽培與機耕，是今後果園經營的必然趨勢。例如，逐漸淘汰零星生產地，使栽培面積集中；普遍開設產業道路與作業道，以利機耕，減少勞力支出；調整原有平台階段，方便機械作業；加強山坡地坡面維護，種植護坡草，防止土壤沖蝕；獎助多施有機肥料，增進土壤微生物活動，保持土壤水分，提高產品品質。

當然，政府亦需酌情放寬農業貸款政策，使農民易於籌措資金，而配合有關機構的技術指導，以竟全功。

（四）輔導產期調節。

果樹生產實施產期調節，是目前工作重點之一。

→

龍眼矮化後利用再生枝高接



執行情形如下：

(1)運用本省南北緯度差異，使同一品種或同成熟期品種的採收期，由南至北，逐漸延後。因為栽培面積已超過需要，所以只以現有的栽培品種，作區域性小規模的規畫調整。即於高、屏一帶改種極早熟或早熟的三月紅、玉荷包等品種，台南、嘉義等縣推廣中熟的黑葉品種，南投、台中、彰化等縣改栽晚熟或極晚熟的糯米糍、港尾、桂味、淮荔等品種，以調節產期。

(2)於中部地區現有之荔枝黑葉品種成園，高接晚熟種荔枝，或以晚熟種荔枝如糯米糍、港尾、桂味、淮荔等高壓之苗木，更新果園。龍眼則以現有之成園，高接十月生等晚熟品種。如此，不但可控制現有的栽培面積，且可使採收期延後。截至76年度止，農林廳經由各產地農會辦理的示範面積，荔枝65公頃，龍眼11公頃，今後擬依實施成效逐年擴大。

農林廳目前所輔導的方法，高接隔株實施，高壓成活之苗供隔株更新，使保留之原來品種仍能生產2~3年，待高接或更新之品種逐漸長大後，再把原保留之品種間伐，一則可達到品種改良及間伐之目的，另則可保持現有之種植面積。高接或高壓更新株數，荔枝每公頃100株，龍眼150株，每株補助高接或壓條工資及減產損失 200元。技術方面請嘉義分所派員指

導。

(五)輔導共同運銷及拓展外銷。

為避免盛產期滯銷，由各產地農會、鄉鎮果菜批發市場、青果運銷合作社或果菜運銷公司，加強辦理共同運銷，疏散產地貨源，並請國貿局與台灣青果輸出業同業公會拓展外銷市場。

技術政策相配合

(一)荔枝和龍眼常有隔年結果現象發生，盛產年極易造成滯銷現象，儲藏又易於喪失良好外觀和風味，所以今後輔導產期調節的工作，除力求面積普及外，更須培育不同產期、高甜度、低酸度、水分含量少、果皮鮮艷、小核率高、果肉細緻、果粒大、果棘淺且平滑、品質高、風味佳又適合加工與耐儲藏的品種，交由果農種植，並配合以施政措施，使成效更顯著。

(二)嚴格控制栽培面積，以現有的面積，分區規畫，逐步更新為早熟或晚熟品種，並加強果園管理工作及獎助改善生產環境，使生產設備現代化、生產技術精密化、生產勞力節約化、產品精緻化，以期早日達成精緻農業的目標。

自動控制壓力 動力噴霧機

榮獲中央標準局專利，擁有八大特點新產品

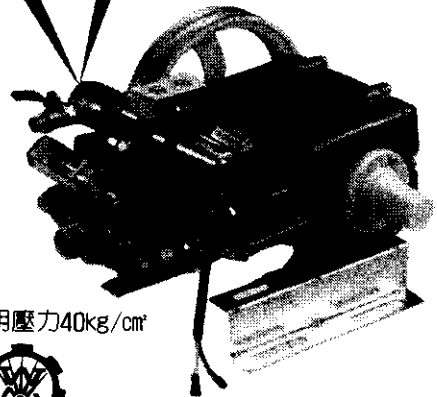
各地均有零售

多種機型·資料備索

服務專線：(04)3303108~10

水壓自動控制系統

自動控制洩壓裝置
能自動節省能源



常用壓力40kg/cm²



物理®

物理農業機械有限公司

台中縣霧峰鄉吉峰村錦州路449號