

利用甘薯收穫機

採收馬鈴薯 省工省時功效好



甘薯收穫機田間採收馬鈴薯情形

馬鈴薯為本省主要雜糧作物之一，不但其產品供本省內銷，而且外銷。近年來由於外銷良好，栽培面積日益擴大，尤其利用冬季裏作栽培，增加農友收益，因此將有擴大推廣的希望。

試用改良型甘薯收穫機 採收馬鈴薯

栽培方法除整地作畦採用機械操作外，大部份需依靠人工作業，尤其收穫時費工最多，市面尚無良好收穫機械出售，目前農民自創一種三個小犁頭掛於耕耘機上代替人工挖薯的簡單機械，工作效率雖然比人工用小鋤頭挖薯快，尚須由人工拔株，因此挖薯費工很多。嘉義農業試驗分所為解決馬鈴薯收穫問題，利用該分所研究成功之甘薯收穫機代替收穫馬鈴薯，經過多次試驗改良結果，均能適合採收馬鈴薯之用。



馬鈴薯為本省主要雜糧作物之一。(阿郎)



省工省時功效好 每公頃節省 1,200 元

甘薯收穫機為一貫作業機械，因此採收馬鈴薯時，也將刈蔓、挖薯、撿薯等一次完成，每公頃所費時間只有 5 小時，較人工收穫 160 小時快 29 倍。目前農民採用耕耘機收穫雖然效率較快，但須人工拔株，而且塊莖埋沒於土中很多，高達 $\frac{1}{3}$ ，撿薯時須用人工從土壤中一一挖起，費工不少，採用收穫機收穫將刈蔓、挖薯、撿薯等作業一次完成，將薯塊挖起露於地面，免去人工挖薯工作，埋沒率僅有 1%，且可節省很多時間，同時每公頃可節省收穫成本約 1,200 元。甘薯收穫機是個多效能收穫機，不只是採收甘薯，而且可兼採收馬鈴薯及花生等作業，是多用途機械，希望農友多加利用。

利用機械採收，免去人工挖薯工作。(阿郎)

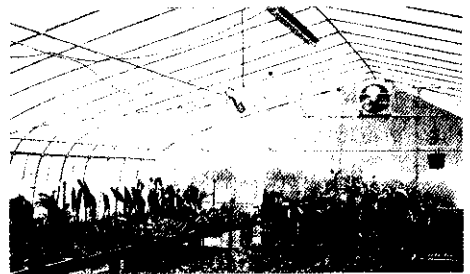


發展精緻農業

請用最優良的三冠牌農業資材

主要產品：

- ◎遮光網(羅紋織、平織、針織皆有，顏色：黑、銀、綠，寬度：從1米~8米，種類最多提供您最多的選擇。)
- ◎清潔蔬菜用網(規格：16、24、32目)
- ◎簡易溫室零配件之供應



溫室零配件

<p>手動挖取機 適用於挖取 馬鈴薯</p>	<p>固定壓條</p>	<p>末端接頭</p>	<p>壓條延長接頭</p>	<p>螺旋槓</p>	<p>固定帶</p>
<p>固定夾</p>	<p>壓條固定器</p>	<p>彎角接頭</p>	<p>外接管</p>	<p>彈簧夾</p>	



煥坤企業股份有限公司

彰化縣福興鄉西勢村員鹿路2段155號
電話：(047) 772178·773878·774778
FAX: (047) 789778