



省工省時功效好 每公頃節省 1,200 元

甘薯收穫機為一貫作業機械，因此採收馬鈴薯時，也將刈蔓、挖薯、撿薯等一次完成，每公頃所費時間只有 5 小時，較人工收穫 160 小時快 29 倍。目前農民採用耕耘機收穫雖然效率較快，但須人工拔株，而且塊莖埋沒於土中很多，高達 $\frac{1}{3}$ ，撿薯時須用人工從土壤中一一挖起，費工不少，採用收穫機收穫將刈蔓、挖薯、撿薯等作業一次完成，將薯塊挖起露於地面，免去人工挖薯工作，埋沒率僅有 1%，且可節省很多時間，同時每公頃可節省收穫成本約 1,200 元。甘薯收穫機是個多效能收穫機，不只是採收甘薯，而且可兼採收馬鈴薯及花生等作業，是多用途機械，希望農友多加利用。

利用機械採收，免去人工挖薯工作。(阿郎)

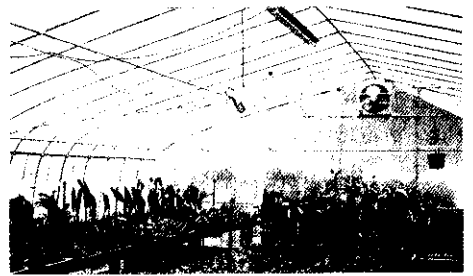


發展精緻農業

請用最優良的三冠牌農業資材

主要產品：

- ◎遮光網(羅紋織、平織、針織皆有，顏色：黑、銀、綠，寬度：從1米~8米，種類最多提供您最多的選擇。)
- ◎清潔蔬菜用網(規格：16、24、32目)
- ◎簡易溫室零配件之供應



溫室零配件



煥坤企業股份有限公司

彰化縣福興鄉西勢村員鹿路2段155號
電話：(047) 772178·773878·774778
FAX: (047) 789778