



生薑動力挖掘機採用 8 馬力柴油引擎為動力

數)。又輸送柵鏈上的驅動皮帶輪不能選用直徑50公厘以下，否則皮帶輪之接觸角不夠，容易打滑造成阻塞。由於將輸送柵鏈主驅動皮帶輪直徑加大至15公分，故其輸送柵鏈的速度比較快些。

5.尾輪：本機之末端裝有 1 只直徑等於15公分硬質的輪胎支持，可使挖掘工作平穩，操作容易。

6.車輪與輪距：本機的車輪由塑膠輪改製成鐵輪，其直徑有兩種尺寸，一為85公分，另一為 120公分，前者適用於北部薑之採收，後者則適用於南部薑的

採收，此原因是南北生薑種植之畦高不一樣，因此車輪之輪距也製成可調節的範圍在60~70公分。

7.生薑迴轉切刀裝置：切刀的材料是用耐磨的高炭鋼 (SAE 1086)。經熱處理，使其刀口硬度達 HRC 60~65 度。迴轉切刀的動力是由變速箱中的耕耘軸取出，經皮帶輪及斜齒輪的轉換，使切刀變為水平迴轉。迴轉切刀設置於引擎與鐵輪之間，其轉速可控制在每分鐘1,000~1,500R.P.M. (回轉數)，其割切效率可達90%。並附有切刀深淺調整裝置。

8.配重：為使機體重心穩定，且操作方便，增加牽引力，於機體前方加一配重約等於30公斤，以平衡重心。

## 動力挖掘機的性能

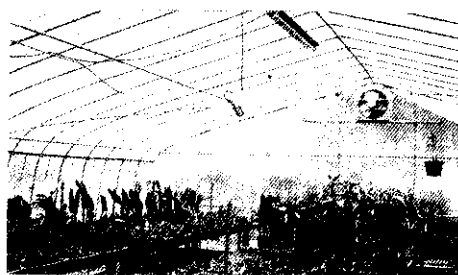
本機是採用 8 馬力的柴油引擎為動力，使用本機其挖掘速度等於每秒0.5~0.6公尺，挖掘效率對北部的生薑而言可達98%，損傷率 2%，平均一天可採收 0.7~0.8公頃，可以節省30人工，本機製作成本低，操作輕便，尚可作其他地下根莖作物之採收，如芋頭、蘿葡、馬鈴薯等，只要種植方法一樣，可達一機多用途的效果。

## 發展精緻農業

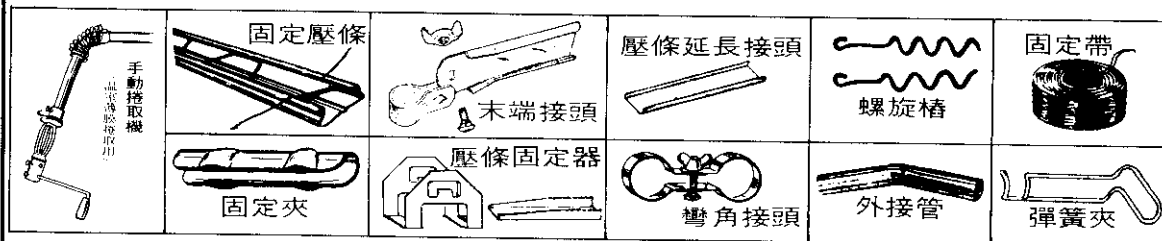
### 請用最優良的三冠牌農業資材

#### 主要產品：

- ◎遮光網(羅紋織、平織、針織皆有，顏色：黑、銀、綠，寬度：從1米~8米，種類最多提供您最多的選擇。)
- ◎清潔蔬菜用網(規格：16、24、32目)
- ◎簡易溫室零配件之供應



#### 溫室零配件



煥坤企業股份有限公司

彰化縣福興鄉西勢村員鹿路2段155號  
電話：(047) 772178·773878·774778  
FAX:(047)789778