

性粉劑、可溶性粉劑、片劑…等，都需加大量或少量的水稀釋後，再利用各種噴霧機將其噴布於目的物上。不論用背囊式人力噴霧器、動力微粒噴霧機、移動式高壓噴霧機、或管路設施動力噴霧機，都應注意噴頭、各部位接連處或開關接頭等是否接牢，絕不能有漏水現象，施藥前應先檢查試噴，若有漏水或不順現象，應即修復。

施藥中若臨時損壞，也應停止作業，修理時應把引擎關掉，或將壓力除掉，絕不可在強壓繼續噴水下，硬行搶修，否則將很容易被藥液濺到，或弄濕身體而發生中毒。藥管的維護也相當重要，如有破損應即換新，如果送藥管漏水未修，不僅流失掉大量的藥液，也容易讓作業的人發生意外。

噴頭阻塞，不只會影響噴藥作業，也將使噴出的藥粒，噴布不均，不能成霧狀影響藥效。噴頭拆下清除時，應注意勿接觸到藥液，修理後，應馬上用肥皂將手洗淨。

藥桶絕不能有破損，桶蓋也應旋緊，不可讓藥液溢出，沾到施藥者身上而發生中毒。

(3)粒劑施藥器械：使用粒劑時，不少人都採「赤手」施藥，像施肥一樣，用手直接撒施，若小面積施藥，這是經濟可行的方法，但應注意的是，許多

粒劑的皮膚接觸毒很高，如「福瑞松」、「得滅克」、「托福松」等，撒施這些藥劑時，一定要戴上軟質塑膠手套，避免藥劑直接與手接觸，而且要穿雨鞋，因為粒劑遇水後毒性更高。為減少手的接觸，可利用前掛式手搖撒粒器或背囊式動力撒粒機施藥，施藥時注意風向及腳部的保護。

(4)低容量 (L.V.C.) 與超低容量(U.L.V.) 施藥器械：目前空中飛機施藥多採用L.V.C.或U.L.V.施藥，因是原體或高濃度施藥，在裝藥時，工作人員應非常小心，噴藥器、噴頭均應調整適當並保持通暢。飛機施藥中，在有效噴藥區內嚴禁人畜走動，因原體的毒性遠比一般用水稀釋後藥液劇毒，吸入或沾到微量就有中毒的可能，地面超低容量撒布也應該注意類似的問題，更應順風噴藥，人站於上風處，防毒衣物更須穿戴，不可馬虎。

若觸及或被原液噴到，應隨即用清水、肥皂洗淨，若不易清洗，可用醇類、酮類等溶劑擦拭後，再用肥皂清洗。

操作前及施藥中應注意事項

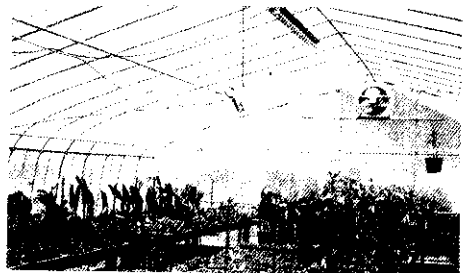
(1)引擎起動前及加壓前應把藥管關好，等噴頭置

發展精緻農業

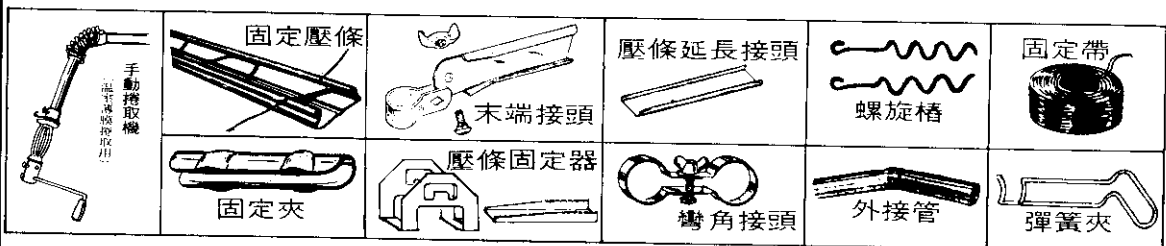
請用最優良的三冠牌農業資材

主要產品：

- ◎遮光網(羅紋織、平織、針織皆有，顏色：黑、銀、綠，寬度：從1米~8米，種類最多提供您最多的選擇。)
- ◎清潔蔬菜用網(規格：16、24、32目)
- ◎簡易溫室零配件之供應



溫室零配件



煥坤企業股份有限公司

彰化縣福興鄉西勢村員鹿路2段155號
電話：(047) 772178-773878-774778
FAX:(047)789778