

耕耘機局部整地式 玉米播種施肥機

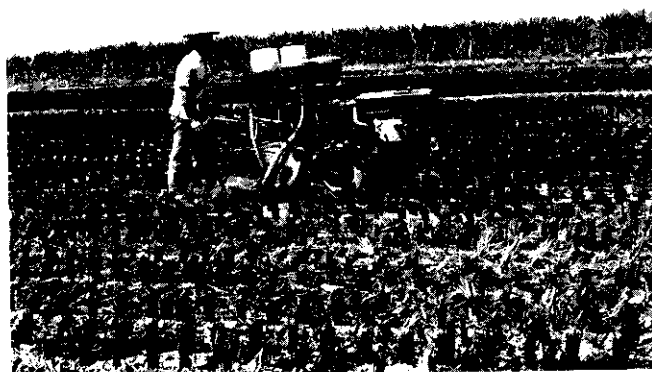
玉米為台東地區最重要之雜糧作物，目前種植面積已達10,000公頃左右。以往玉米播種及施基肥作業大多依賴人工作業，工作效率低、備極辛勞、成本也高，尤其每年10月秋裡作玉米栽培，必須在2期水稻收割後，於10月底前盡早完成播種工作，以獲得較多的日照及較高溫度，促進玉米初期生育，增加產量。如果延後播種期，則玉米生育較差，不但日後玉米穗成熟採收日數延長，產量也顯著減低。

玉米播種，若以人工進行，每日每人只能播0.1公頃，在農村勞力日益缺乏下，僱工困難，往往無法把握農時，適時播種，以致收穫量減少，故急需使用適當播種機械，提高工作效率，把握農時，適時播種，提高產量，降低生產成本，增加收益。而台東地區有許多為細小型田坵，大型曳引機附掛式綜合播種機在這些地區適用性受限制，其工作效率難以發揮，為配合本區農業環境需要，台東區農業改良場研製了可輕易安裝在農家普遍使用之耕耘機上，且其價格低廉、作業性能良好、效率高，可適用於中、小型田坵之玉米播種兼施肥機，提供農民使用。

機械構造

玉米播種方式依田間作業情況可分為整地及不整地播種2種，在台東地區春作，一般用整地播種；秋裡作玉米栽培則大多採用不整地播種。因此本機械設計為可適用於田間不整地或整地兼用之玉米播種施肥機，其作業方式是在進行機播時肥料條施於種子外側5~8公分處，同時利用耕耘機之耕耘力在播種時，行內側10公分處帶狀淺整地，開一條寬15公分、深度8公分之排水溝；打鬆的土壤向外側排出覆蓋在玉米種子及肥料上，玉米播種施肥作業可一次完成，此種局部整地播種的優點是：

1. 播下的玉米種子充分覆土，種子與土壤密合，



耕耘機局部整地式玉米播種施肥機
使用在不整地播種施肥一貫作業之情形

易於吸收水分，發芽率高，發芽整齊，施下的肥料加以覆蓋，減少肥份損失，提高肥效。

2. 種子播於畦上，播種行側邊開小排水溝，利於排水，播種後遇下雨，播種行不積水，玉米種子不致浸水而腐爛，仍可保持良好發芽率。

3. 落種距離即株距會隨耕耘機之行走速度的快慢而稍有影響，故在播種作業時，耕耘機之前進速度保持均衡，一般之播種速度以副變速低速檔，主變速中速檔行駛較為適當，若改以高速行駛種子落距離會稍為縮短。

4. 使用本機播種時，地上雜物越少時落種距離愈準確，故地上雜物應盡量先行清除或燒毀。

機械性能

耕耘機局部整地式玉米播種施肥機每次播2行，其機械構造主要配件為6公升容量的種子箱，40公斤容

量之施肥箱、機架、透明種子及肥料塑膠導管與傳動系統等，其性能特點為：

1. 可適用於不整地或整地土壤狀況下，同時完成玉米播種兼施基肥一貫作業，其工作效率為每日平均作業面積可達 1~1.2 公頃。

2. 動力是從耕耘機之右輪軸傳出經鏈條傳動播種施肥機，在潮濕土壤播種不致由於鎮壓輪打滑而導致缺株。

3. 以局部整地方式將種子、肥料播於畦上，由於耕耘刀行開溝成排水道，田間排水良好，整個玉米田區玉米植株生育一致，不會產生高低不齊情形，且播種後之種子也不受作業期間或播後之大雨而影響其發芽率。

4. 機件構造簡單，拆裝容易，操作輕便，農民不需特別訓練即會使用，尤其開溝、落種、覆土等各項作業確實，使缺株率少，種子、肥料充分覆土，提高發芽率及肥效，發芽後的幼苗可即時吸收與播種同時施下的基肥，促進初期生育，使植株生長健壯，結穗飽滿而提高產量。

5. 可任意附掛在各種不同廠牌或機型之耕耘機上使用。

6. 可適用各種品種之玉米種子之播種作業，隨需要調整機播行株距並保持每穴落數在 1~2 粒。

注意事項

1. 在砂質壤土進行播種施肥作業，耕耘刀打鬆的土壤較鬆散，玉米種子覆土情形良好，但在較黏性土壤地區，打鬆的土塊較大，種子覆土情形稍差，此時須將耕耘部傳動鏈輪上下對調裝配，以提高耕耘軸轉速，則打鬆的土塊可較細，覆土情況較佳，保持玉米種子發芽率。

2. 耕耘機在路上行走或田區兩端調頭、緩退時，播種機離合桿一定要切斷，停止播種軸及施肥軸之旋轉，以免種子及肥料之損失及種子帶之損毀。

用後保養

1. 每日使用完後，應將剩下的種子及肥料取出，並將播種器及施肥器清掃乾淨。

2. 運轉部位應保持其潤滑，設有黃油嘴處應加注黃油，其他各部位可加機油。

3. 播種機要收藏時，應先將種子帶座以上部份卸下清掃乾淨後放於屋內收藏。播種機架卸下後先將施肥器用清水沖洗乾淨後，塗抹黃油等，以免生銹。



鄉親農友信心的標誌

親愛的鄉親，給您一個良心的建議，使用有機質肥料，請注意“三讚”。

(一) 穩讚：穩可提高產量年年大豐收。

(二) 特別讚：特從加拿大進口成份保證。

(三) 確實讚：肥效長久，又可改良土壤。

棉子粕 菜子粕 蓖麻粕

氮 6%
磷 2.73%
氧化鉀 13%
有機物 85%

氮 4.5%
磷 2.5%
氧化鉀 1.5%
有機物 85%

氮 5.5%
磷 2.6%
氧化鉀 1.2%
有機物 85%

適應作物：蘋果、梨、葡萄、柑桔、菸草、茶葉、枇杷、番石榴、蓮霧、木瓜、草莓、甘蔗、蕃茄、蔬菜、花卉、盆栽、蘆筍、荔枝、芒果、楊桃、釋迦。

重光油脂股份有限公司

TEL: (048) 932123-4
932322-3

廠：彰化縣芳苑鄉和平村芳漢路王功段337號

廠：彰化縣芳苑鄉頂鹿村斗苑路63號