

# 守住「梨」山守住家

「旺來」，就是鳳梨。

雲林縣林內鄉湖本村全是山地，主要山產是竹筍、檳榔、釋迦，尤其鳳梨更是一枝獨秀。

湯多、「粉粉」、很甜，食後口齒生香，讚不絕口，這是湖本鳳梨的特色。

張遠照農友表示，鳳梨是長期作物，自栽種後可生存5年，宿根3次(收成3回)，每公頃可栽45,000棵。

保守估計，每粒2公斤，產量90,000公斤，工廠價每公斤4.50元計算，每年每公頃40萬元收入，市價再加一倍。為更新及新栽種的需要，也可賣苗，也是一項收入。

誰說農村落伍？「作山不賺錢」？事事盡在人為。

(張樹龍)



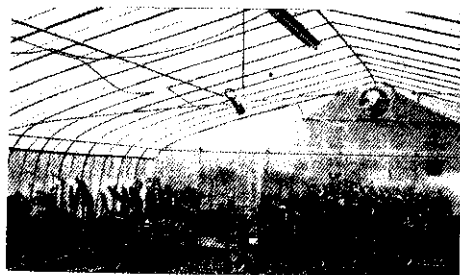
示範農家張遠照手捧鳳梨滿懷希望

## 發展精緻農業

### 請用最優良的三冠牌農業資材

#### 主要產品：

- ◎遮光網(羅紋織、平織、針織皆有，顏色：黑、銀、綠，寬度：從1米~8米，種類最多提供您最多的選擇。)
- ◎清潔蔬菜用網(規格：16、24、32目)
- ◎簡易溫室零配件之供應



#### 溫室零配件




煥坤企業股份有限公司

彰化縣福興鄉西勢村員鹿路2段155號  
電話：(047) 772178·773878·774778  
FAX：(047) 789778