

大部分的藥劑在高溫下藥效較強，因為高溫促進藥效的發揮和雜草的萌芽與吸收，但對揮發性高的藥劑，在高溫下反而會加速其揮發，使藥效降低。在寒地低溫下，應使用殘效長的藥劑且施用次數增多。使用殺草劑時，必需要知道其適當的溫度範圍，以調整施用量及施用時期。

施後立即下雨 藥劑易流失

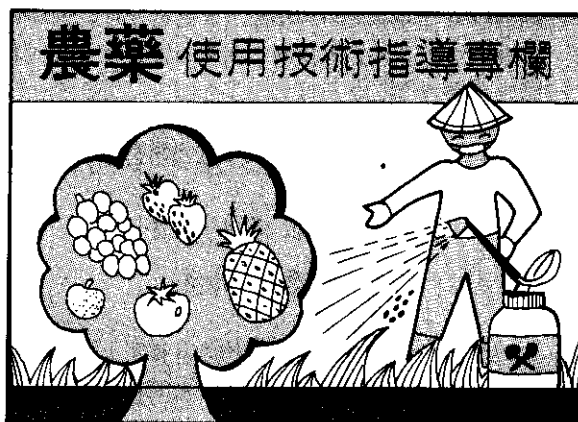
其次為雨量，促進土壤處理型殺草劑在土中均勻分布，同時雜草的萌芽與生長也較整齊，但在施用後立即下雨會造成淋洗而降低藥效，尤其是在水田，高水溶性藥劑在下雨過量時易流失。至於葉面處理型藥劑，則視施藥後多久時間才下雨，如「嘉磷塞」在施藥後6小時內下雨會減低藥效，2小時內下雨則需重新噴施。

巴拉刈傍晚施用 效果最佳

最後對殺草機制為光合作用抑制劑的殺草效果而

言，其會隨光照強度而改變，一般在強光照下會加強藥效，如「巴拉刈」在強光下會加速葉片的萎凋，但在有雲的天候下徵狀出現較慢。藥效出現太快的情況下，會阻止足夠的藥量進入植株，如此植株生長點會不受藥劑的影響而再生，所以「巴拉刈」經證實傍晚時施用效果最佳。

綜合上述，在選用殺草劑時應慎重考慮施用時的各種影響因子，以適當調節藥量和施用方法。此外，對長殘效性的殺草劑，應注意是否會對後作造成不利的影响，以避免損失。

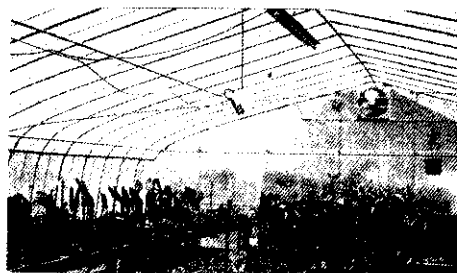


發展精緻農業

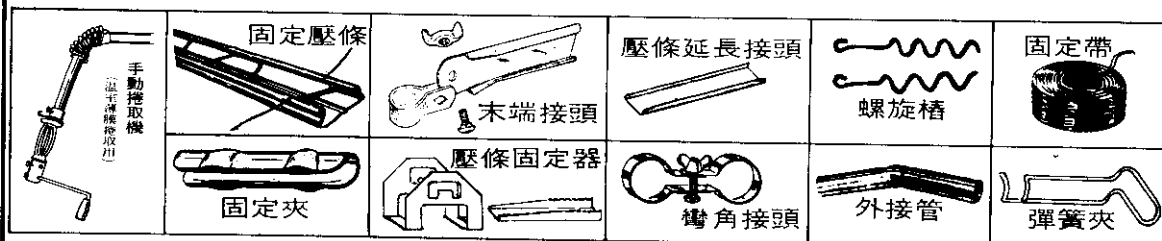
請用最優良的三冠牌農業資材

主要產品：

- ◎遮光網(羅紋織、平織、針織皆有，顏色：黑、銀、綠，寬度：從1米~8米，種類最多提供您最多的選擇。)
- ◎清潔蔬菜用網(規格：16、24、32目)
- ◎簡易溫室零配件之供應



溫室零配件



煥坤企業股份有限公司

彰化縣福興鄉西勢村員鹿路2段155號
電話：(047) 772178·773878·774778
FAX: (047) 789778