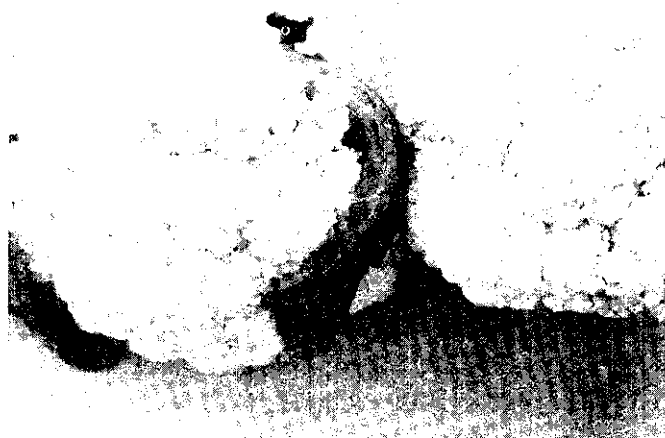


# 冬季蔬菜產銷與分級包裝

## 花椰菜

目前花椰菜在本省栽培品種很多且很雜亂，依生產季節分極早生、早生、中生、晚生。依花蕾結球情形分珠花、青梗鬆花、青梗珠花、綿花、石頭花、硬梗珠花。依花色分綠色種、白色種、黃色種、紫色種。而各種苗公司或個人育種專家，培育成的各樣花椰菜品種名稱，全省合起來可能多達30多種，真是讓市場人士「望花不知品種名稱」之感。

花球重量自0.3~3.0公斤不等，花梗長度自3~5公分，有細短和粗長狀。在這麼多的品種裏，以青梗珠花或青梗鬆花，因品質細嫩柔軟，易煮快熟，甜度風味佳，最受市場承購者喜愛，單價較高，銷售暢旺，農友宜種植這二個品種，育種家們也應培育這樣



青梗珠花種的花椰菜

**時 流 趨 向**  
**時 尚 來 臨**  
**果 蔬 · 花 卉 · 雜 作 怎 麼 辦 ？**

日本原裝  
特製 **電熱線**  
和 最新電子式**溫度控制器**  
提供您溫室和溫床的科學化管理

日本進口 防凍·防霜·防冷風最理想的  
**倍收利** 覆蓋材料 《鋪設方便》  
《強韌耐用》  
能促進冬季育苗、露地果蔬菜雜作之生長速度，防止果樹受冷風落果。

資料備索

台灣總經銷 **台和園藝企業(股)公司** 台北市士林區中正路104巷1弄2號  
台北：(02)833-2577 台中：(04)227-0635 嘉義：(05)276-1033 高雄：(07)702-3310