

## 向日葵芽菜 宜用飽滿種子培育

**問** 「農家要覽」上册第460頁，對向日葵栽培法描述十分詳細，可惜對向日葵芽菜做法沒有介紹。請問應如何培育？(10 Cowper St., Granville 2142, Sydney, Australia 生力芽菜廠)

**答** 培育向日葵芽菜應注意事項如下：  
(1)種子：宜選發芽率高而整齊，子粒大且均勻者為佳。若想要培育出子葉特別大者，尤須選用子粒較為飽滿者為適。因為本省生產的種子較小，一般多採用美國進口者。向日葵種子不耐貯存，且其發芽率甚不穩定，必須留意。

(2)浸種：最好能「先用溫水浸種，過後再用一般的冷水浸種及催芽」的方式來處理較為理想。

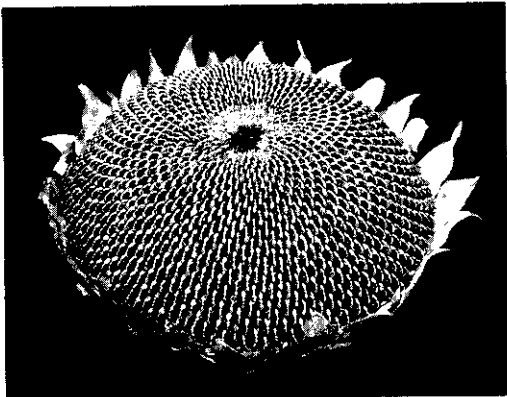
(3)培育介質：採用「人造土」為宜。

(4)播種：為提高單位面積產量，播種密度宜稍增大，並稍予加壓，促使生育整齊。

(5)綠化：須有較為充足的光源，以利子葉充分長大。

(6)培育期：一般約為8~9天左右。

(7)其他：向日葵芽菜若帶根出售時，不易處理，



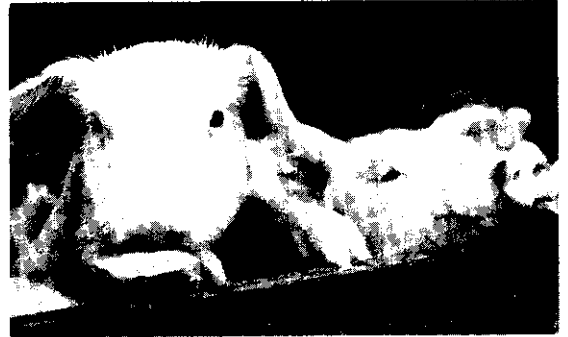
向日葵結種子(郁宗雄攝)

若不帶根時，則甚易腐爛。因此生產業者均覺得，欲使向日葵芽菜做到理想的商品化階段甚為困難，但因其脆嫩、清香、味美，為芽菜中的貴族，甚具生產潛力。(彭德昌)

## 豬假性狂犬病 預防疫苗有兩種

**問** 豬假性狂犬病疫苗預防注射，如要利用其移行抗體給予仔豬具有免疫力，母豬應在何時注射其疫苗？要注射幾次，出生後的仔豬才能獲得移行免疫抗體？(彰化縣溪湖鎮員鹿路4段711號楊宗展)。

**答** 豬假性狂犬病疫苗的預防注射，分為基礎免疫注射及補強免疫注射，前者是針對尚未配種的新母豬，在配種前約6~7個月齡時，做2次的死毒疫苗注射，間隔約2周，這2次的免疫稱為基礎免疫，可以防止懷孕母豬的流死產。所謂補強注射是在分



(廖敏卿攝)

娩前1個月，再補打一劑量的疫苗，本次的注射為了使乳汁中的豬假性狂犬病抗體力價升高，以便保護初生小豬的感染。一般如此注射方法，可保護小豬不致於在哺乳期間感染發病死亡，但小豬在8~10周齡時，由母豬乳汁而來的抗體，則差不多消失了。(賴秀穗)

## 文旦健康苗 青果合作社有供應

**問** 文旦柚那種果粒最大、汁多、甜度高、產量最多，苗木應向何處購買？(高雄縣大樹鄉中興北路76號吳朝清)

**答** 「文旦」為柚類的一個品種，正式的名稱應為「麻豆文旦」，所以所有的「麻豆文旦」都是一樣的特性，但是如不謹慎選擇母樹，可能有不良變異的幼苗。果形、果汁含量與甜度除苗木本身的特性外，氣候、土壤、營養管理都會影響。此外，其他柑

## 逾期申報遺產稅

台北縣石碇鄉烏塗村橫坪路5號蔡堅義先生問：

我在自己的土地上種植果樹牧草，並蓋了1間約15坪的農舍，住了將近1年，現在我要申請新編門牌號碼，請問如何申請？

又因世代務農，土地所有權狀都還是已故世祖輩名義，請問要如何辦理土地移轉？是否須繳很重的遺產稅、增值稅或其他稅？

高瑞錚律師答覆：

編訂房屋門牌，屬戶政事務所管轄，請逕往洽辦。

被繼承人死亡遺有財產者，納稅義務人應於被繼承人死亡之日起6個月內，向戶籍所在地主管稽徵機關辦理遺產稅申報。未依限申報者，按核定應納稅額加處1倍至2倍的罰鍰，其無應納稅額者，處以新台幣900元的罰鍰（遺產及贈與稅第23條、44條）。祖輩名義的土地，原應於土地所有權名義人死亡6個月內，依上引規定辦理遺產稅申報手續，由主管稽徵機關核定應繳多少遺產稅或免繳，逾期未為申報，則將遭受罰鍰處分。

你想辦理祖輩名義土地移轉，仍須製作繼承人系



## 將受罰鍰處分

統表，加具必要戶籍證明資料，補辦遺產稅申報，繳清遺產稅及罰鍰，或取得遺產稅免稅證明後，向地政事務所辦理繼承登記。

究竟須繳多少遺產稅或免繳遺產稅，應視被繼承人死亡時，遺產總額減除遺產與贈與稅法第16條所指定不計入遺產總額的財產、第17條所指扣除額及第18條所指免稅額後的課稅遺產淨額定之。例如，被繼承人有妻子及4名子女，遺下依公告現值計算，值新台幣540萬元正的農地，因依18條可減除免稅額200萬元，依17條第1項第1款可減除配偶扣除額200萬元，17條第1項第2款可減除子女扣除額100萬元（每名25萬元），17條第1項第9款可減除喪葬費用扣除額40萬元，該被繼承人遺產淨額等於零，主管稽徵機關即核定遺產稅免稅，據以發給免稅證明書。如遺產淨額超過起徵額，依同法第13條所示稅率，累進課徵。遺產淨額在30萬元以下者，課徵2%。超過30萬元至60萬元者，就其超過額課徵3%等等。

因繼承而移轉的土地，不徵土地增值稅（土地稅法第20條下段）。

桔類授粉於麻豆文旦時，果實通常會比較大，種子多，而品質反而較差。

目前本省文旦樹多感染黃龍病，這種病會經由接穗傳染，有關試驗所已繁殖不帶此一病原的清潔母樹，並提供接穗給各區的「青果合作社」苗圃；可直接向「青果合作社」各分社洽購。（黃阿賢）

## 石灰調整池水 PH 值 用量勿過多

**問** (1) 鯉魚養殖期間，如發現池水 pH 值過低，可否直接撒石灰中和？對鯉魚有無影響？

(2) 業者應具備有幾種水質分析器如 pH 檢定器、溶氧量檢定器及 DO 等，是否要分開購買，或是買綜合型組就可？

(3) 檢查魚病的顯微鏡，須買何種型式？（彰化縣福興鄉厦粘村厦粘街55號粘志榮）

**答** (1) 養殖池中水質 pH 值降低，可直接撒布石灰調高 pH 值，注意不可過量，每分地 1 公尺魚

池，用量應在 20 公斤以下，適加調節，用量過多，對池鰻有害，輕者皮膚粘液脫落，重者死亡。

(2) 水質檢定儀器種類很多，價格亦大不相同，應看你需要購買，不過養殖業者需要的水溫計、pH 計、DO（氧氣）也有綜合型組、單獨的，價格相差很大。

(3) 檢查魚病，顯微鏡買解剖顯微鏡 60 倍的就够用，高倍率的較精密，價錢高很多。（郭河）



（阿丰攝）