

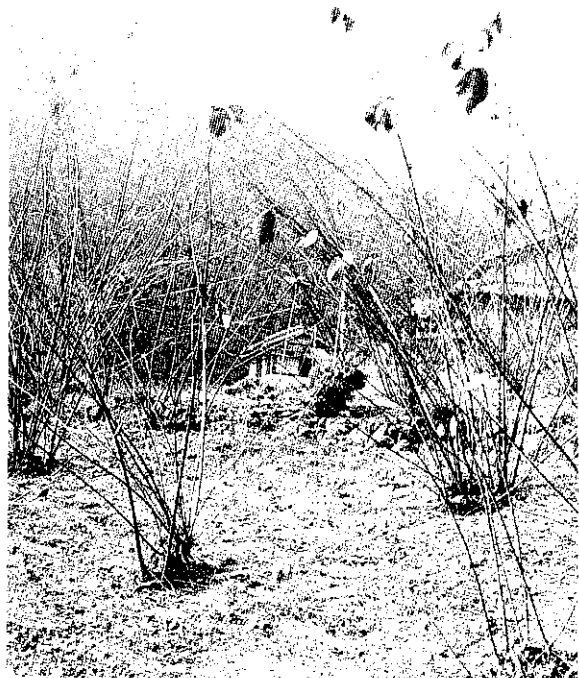
## 造紙好材料

以構樹皮抄紙較為盛行，樹皮需要量較多的日本而言，主要也是將天然野生構樹，以萌芽更新方式採收利用。依筆者在九州地區考察期間所見，真正的造林地，亦不過 0.3公頃（3分地）而已，而且為旱田轉作領取補償金而栽培者。更有甚者，在茶葉生產本已有名之地，仍任令其邊緣之構樹侵入茶園（由其根部萌芽）中約達三分之一的程度，也不加剷除，如果構樹無利可圖，豈會如此而不管呢？

構樹在本省適宜栽植之地區，為中、低海拔而屬土地高度精密利用之地帶，因此筆者並不鼓勵（但也不反對）大面積推廣造林，而是提倡對野生構樹予以整理善加利用，還可使野生荒地變為可生產之土地，尚望有關當局多加重視與支持。此時，某種程度之鼓勵與輔導當屬必要。

為使剝皮作業易於進行，可邀集數戶農家共同設置簡單之蒸煮釜，將切成 1.5公尺左右長度之構樹枝幹，整個放入釜中蒸煮 1 小時半，取出後即可趁熱較易剝皮，此即一般所稱黑皮。繼以簡單刀具刮去表皮部分，晒乾即為白皮。

由於目前本省抄紙工廠所使用之構樹皮多仰賴進



高切法萌芽更新之結果



日本三共株式會社榮譽出品

日本原裝進口  
登記證：農藥進字第0432號  
台北農藥廣告字第76100號

# 立枯靈30%液劑

(殺紋寧)

## 立枯靈的特長

1. 能徹底消滅土壤病原菌，根除立枯病。
2. 能促進根群發育，防止根部老化。
3. 能使秧苗健壯，耐寒冷，耐淹水，耐搬運。
4. 能使秧苗幼莖堅挺，機械插秧容易，不缺株。
5. 能使移植後提早成活，並使幼苗生長力旺盛。
6. 無刺激性、使用方便。

徹底消滅土壤病菌  
培育健苗必備良藥

\* 讓立枯靈分擔您育苗的辛勞，確保您秧苗的高品質 \*

台灣總代理



中國化學製藥股份有限公司  
CHINA CHEMICAL & PHARMACEUTICAL CO., LTD.

台北市襄陽路 23 號 電話：3816740

總經銷 實昌貿易股份有限公司

台北市敦化南路514號之3參樓

電話：7052414 · 7050155