



天力牌 新產品自民國74年起 歡迎匯款採購

限由本公司直接零售

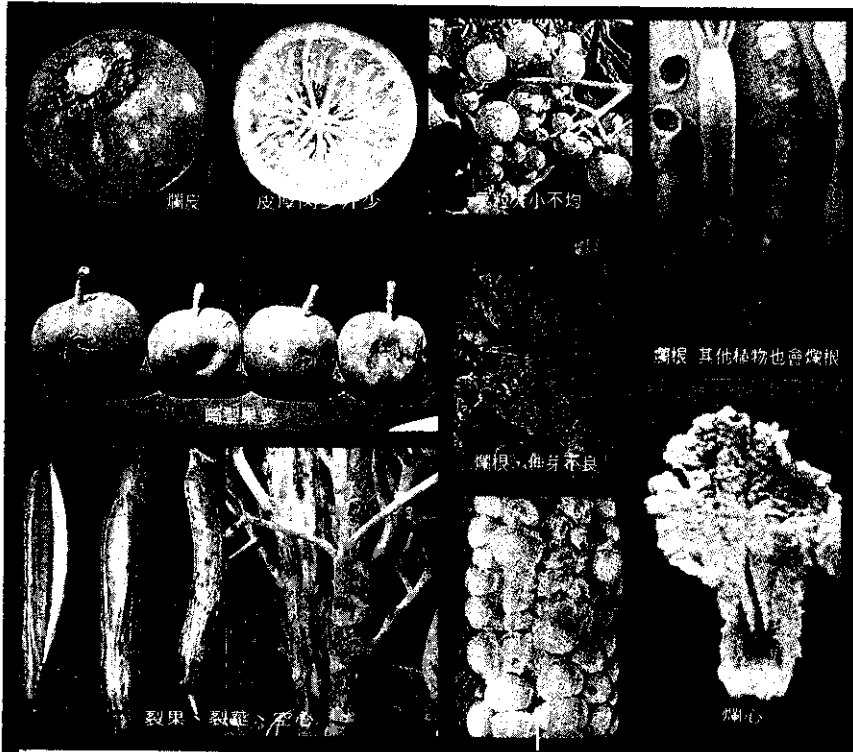
這樣的情形請噴灑 500公克裝220元

天力肥35硼素15%

溶水2000倍，每隔10天噴葉，有這種現象的土質，是缺乏硼素，需經常噴灑，防止再發生，因為既生缺陷部份不會恢復健全。

因為不用推銷費用，所以能以最廉價供應，全省郵寄任何地點只要兩天就到

缺乏硼素與錳素會使花粉活力衰弱，這是翌年落花、著果率少之主因，必須經常噴灑天力肥35號。



缺硼的玉米著果率少



硼素是細胞膜的主要成份，其功用就如裝東西的袋子一樣。當植物生長時，重量增加細胞膜袋子也應該增大，否則就會破裂。上圖所示的現象都是由於缺硼所引起的弊害。

因為硼需求不多，故葉面噴灑就能夠補足，若由地下施用有傷根之危險。

蕃茄缺硼新葉新芽細長，節間也長而脆弱

缺硼蘿蔔空心



歡迎來電話詢問，專家用電話指導，成份正確、用法正確、效能可期

農林廳肥料登記證農肥字第0198號

農林局檢驗證第302023號

每罐都有檢驗證(每罐均有說明都在農林廳批准登記)

民國45年創立 SINCE 1956

天力化學工業股份有限公司

台北市中和路41號

23號 說明書

郵政儲蓄金部證號0005179 2號書通函請註明收件電話號碼及地址，以便直寄
 業務電話：02-2226016 陳淑美 民國64年11月政府農人由華成農藥專工製成，經行政院
 農林部核准由本公司經銷，有欲採專業諮詢者，請向本公司索取說明書，並洽詢。



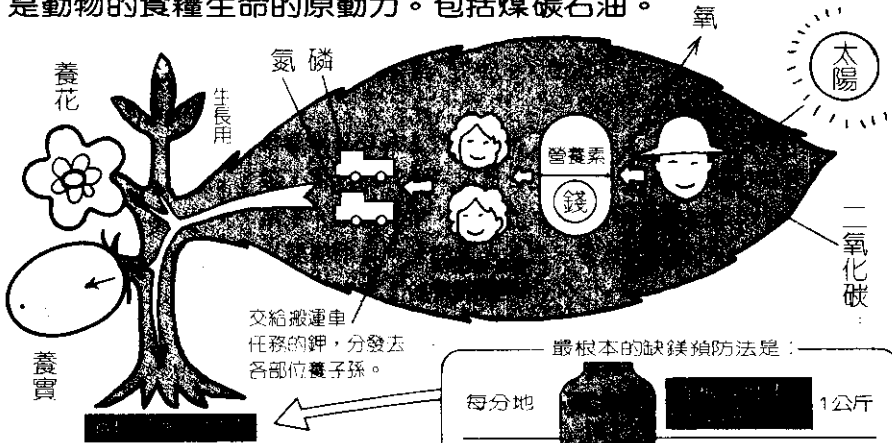
天力牌 新產品自民國74年起 歡迎匯款採購
限由本公司直接零售

鎂的奧妙與功用

天力肥 37 號
氧化鎂 15 %
500公克220元

因為不用推銷費用，所以能以最廉價供應，全省郵寄任何地點只要兩天就到

鎂是地球上唯一能夠構成葉綠素的型態吸收無形的太陽光能，變成有形的植物體，而將大量的太陽能貯藏於地球的元素，也是動物的食糧生命的原動力。包括煤碳石油。



缺鎂之原因(鎂鈣比例不平衡)
結實植物葉內，含有1公斤的鎂必須含有3公斤的鈣，①如果含有1公斤的鎂而含有3公斤以上的鈣則缺鎂，如下是照片的成熟期缺鎂情況特別嚴重的情形。

最根本的缺鎂預防法是：

每分地 1公斤

白雲石粉 + 400g/l (30CaO₂/MgCO₃) 蘇澳·石礦公司都有售
Mgo17% Cao33% 1公噸1000元左右
1年，分3~4次做地下基肥施用



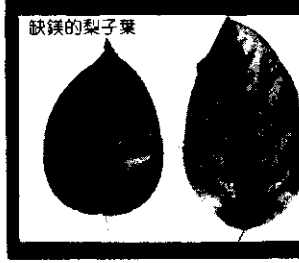
番茄結實期因鎂移去果實而葉部缺鎂葉子下垂
葡萄成熟期最容易缺鎂果實旁邊的葉子變薄而透明化

這樣的形每隔3~5天噴灑(氧化鎂15%500公克220元)溶水500倍水液很快就恢復，繼續生長果實豐碩，更有吊青、活久之效。特別是如豆類的多油植物需要量更大。

鎂鈣之正常比例如下：

- ① 生長期：1鎂對10鈣故不容易缺鎂。
- ② 開花前後、中果以前：1鎂對6鈣容易缺鎂，花、果、葉都不長大。
- ③ 果實成熟期之多油植物及豆類：1鎂對3鈣很嚴重的容易缺鎂，果實質都都不好，老葉黃萎落葉。

◎如果含有1公斤的鎂而含有3公斤以下的鈣即缺鈣，多鎂，發生身、莖、皮、果實都腐爛，更是很容易患病，特別是結球甘藍及白菜或其他接近地面之葉菜類，最容易患軟腐病。



歡迎來電話詢問，專家用電話指導，成份正確、用法正確、效能可期

農林肥料登記證農肥字第038號 檢驗局檢驗證第0202號 (每坪都有檢驗證) 每項功用說明都經農林廳批准登記

民國45年創立 SINCE 1956 天力化學工業股份有限公司 台·中·路·中·路·4·號
新加坡總經銷熱線0005179 2樓西雅路 註冊商標請認明商標以免誤購
電話市話：02-276016 傳真：02-668111 郵政信箱：100 中華民國74年5月16日
本公司由本公司直接零售，有欲購者，請向本公司洽詢。

24號 說明書