

· 沈枝萬 · 林榮富

# 虎尾鎮的 花生油



色彩選別機可剔除受黃麴毒素污染的花生仁

虎尾鎮位居雲林縣中心，總面積68,742平方公里，其中耕地面積為 5,132公頃，總人口數67,153，農業人口數28,156。主要生產的農作物有稻米、花生、大蒜、甘蔗及蘆筍等。

在 5,132公頃的耕地面積中，栽培花生的面積約為 3,323公頃，但由於花生之價格偏低，往往使農友叫苦連天，農會為加強服務農民，提高農業所得，促進農村經濟繁榮，同時為服務消費者，配合政府加強食品衛生管理政策，於75年間成立花生脫殼工廠，生產無黃麴毒素污染的花生仁及 100%純濃度花生油，供應消費者食用，保障國民健康。

## 今年底自設花生油工廠

設立的花生脫殼工廠，完全以機械方式操作，並經電眼色彩自動選別機剔除受黃麴毒素



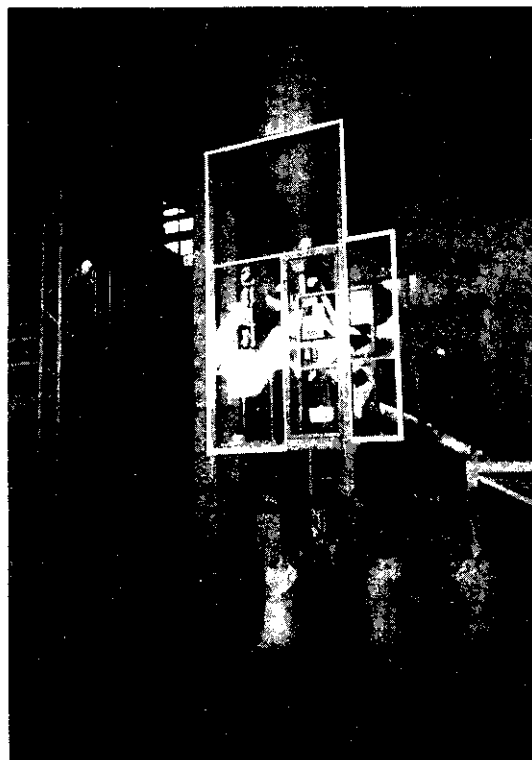
虎尾鎮農會



污染的花生仁，然後銷售到全省各食品加工廠，製造花生加工食品，如花生麵筋、花生湯及花生醬等，同時於今年底前，將設立無黃麴毒素污染的花生油工廠，預訂日產 1,000台斤；目前碾製出售的無黃麴毒素花生油，是委託聯發製油廠代工製油，每周生產 500台斤。

### 部分農會購物中心代售產品

由於目前花生油產量有限，除在虎尾鎮農會購物中心出售外，北部地區有台北縣的新莊市及板橋市，桃園縣的龜山鄉，以及中部的芬園鄉，東部的台東地區等農會購物中心可購得，另外，若購滿 1 箱（大瓶裝 12 瓶，小瓶裝為 20 瓶），可向虎尾鎮農會郵購。大瓶為 2.5 台斤，售價 350 元，小瓶為 1 台斤，售價 140 元。 ■



花生脱殼工廠



生產無黃麴毒素污染的花生仁工廠作業現況