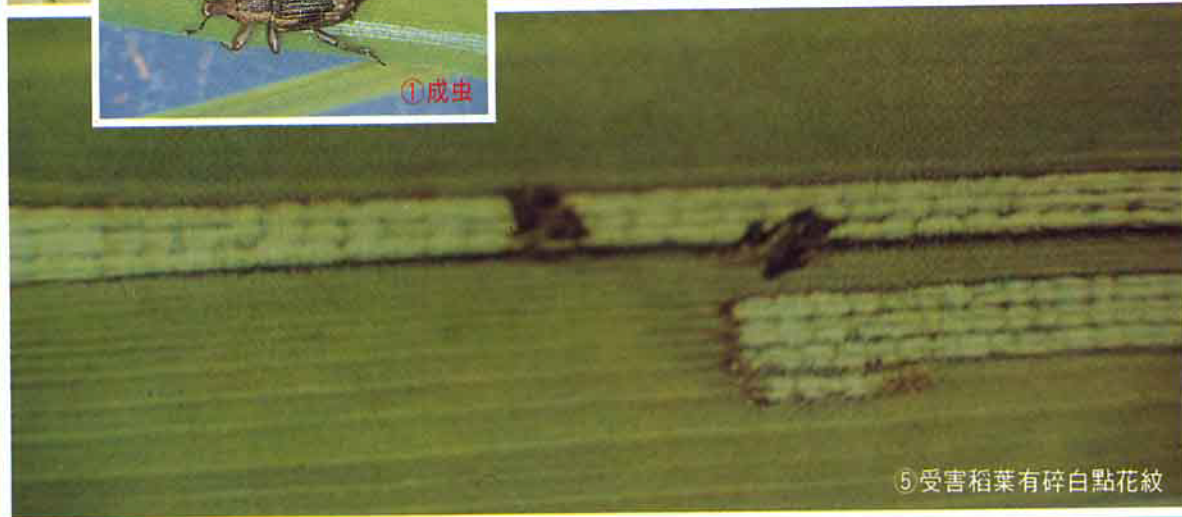
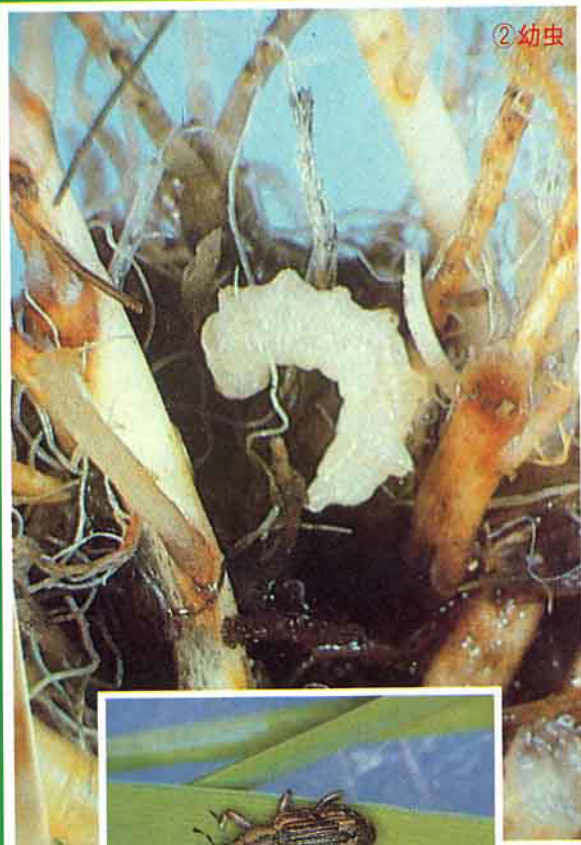


嚴防

台東區農業改良場 劉清和

# 水稻水象鼻虫 侵入台灣



關鍵詞：水稻水象鼻虫

## 日本稻田最重要害虫

筆者於1986年5月中旬赴日本農林省農業環境技術研究所，研習長距離遷移性害虫發生預測技術，碰巧於5月21日有機會列席日本全國性作物病虫害發生預測檢討會，會中最讓我留下深刻印象者，就是各地區所調查病虫害中均有水稻水象鼻虫大發生的報告，發生面積高達32萬公頃，列為水稻初期最重要害虫。爾後分赴各國立農業試驗場參觀訪問，對該虫的發生概況作進一步了解，當6月12日抵達北海道農業試驗場時，研究室主持人告訴我，水稻水象鼻虫已在北海道的函館稻田首次發現，亦因此而確立該虫的發生公布，於1986年遍及全日本4大島。

由於水稻水象鼻虫在10年間迅速擴大蔓延，目前北至北海道，南至沖繩均已發生該虫。而沖繩位於九州與台灣之間，由此推測，水稻水象鼻虫極有可能登

陸台灣，成為台灣水稻新的重要害虫。筆者有鑒於此，特撰簡介該虫的發生概況及鑑別方法，請全體農業工作人員及稻農注意新害虫水象鼻虫的侵入本省。希望能適時發現，及早採取緊急防治措施，防止該虫的擴大蔓延，而造成嚴重損失。

## 發生為害概況

水稻水象鼻虫 (Rice Water Weevil) 在分類上屬於鞘翅目象鼻虫科，為1種體長0.3公分左右之小甲虫，行孤雌生殖。該虫原產於美洲大陸，自1976年在日本愛知縣發生後，便急速擴大蔓延，於1984年已蔓延至南方的沖繩水稻田，北方亦於1986年6月在北海道的函館稻田被發現，因此，該虫的發生分布已遍及日本全國各水稻栽培區。發生面積，自1976年的730公頃擴大到目前的50萬公頃，已成為日本水稻生育初期最重要害虫。

水稻水象鼻虫的越冬成虫，當春天溫度上升開始活動時，最喜歡取食幼苗稻株的新葉，而留下長條形的食痕。幼虫食害水稻根部，使水稻的植株變矮，莖數減少，甚至於生育停止。一般而言，1隻越冬成虫可造成水稻減產10%。因此應特別注意該虫的發生動

中央標準局認定第 239535 號

# 和春

誠徵經銷商·說明書來函即寄

## 活肥源 鎂肥要素

促進有機質與化學肥料的神奇活性微生物

增強肥效  
改良酸性土壤  
改善土壤疏鬆

## 精製蚵殼灰 超級紅苦土

肥沃健康的土壤是豐收的根源!!

促進微量元素吸收  
增加糖分·香味  
提高品質增加產量

和春化工股份有限公司 台中市文心路二段596號 TEL:(04)3260751 · 3260752

態。

## 外部形態

**成虫：**體長約3公分，其與稻象鼻虫的區別，就是該虫的背面有一大形的斑紋（如圖①）。

**卵：**乳白色，長約0.8公分。

**幼虫：**呈乳白色，成熟幼虫體長8~10公分，體背部有6個突起（如圖②）。

**蛹：**老熟幼虫在稻根上作直徑約5公分的卵形土繭，幼虫即在繭內化蛹。蛹呈乳白色，體長為3~4公分（如圖③）。

## 發生生態

**開始活動：**在稻田附近雜草、落葉腐質土中越冬的成虫（如圖④），於春天氣溫升高時，開始出土活動，最初取食稻田附近禾本科雜草的新葉為生。

**侵入水田：**當水稻插秧後，成虫即飛入稻田，取食成活稻株之新葉。

**產卵：**成虫在稻株葉鞘內產卵，每處產卵1粒，1隻成虫可產50~100粒卵，卵期約8天。

**幼虫的生活：**剛孵化幼虫，隨即潛入水稻根圈處，以背部鈎狀突起附著於根上呼吸，並可攝取根部養分而生活。幼虫經過4個齡期即可化蛹，幼虫期為30~40天。

**蛹期：**老熟幼虫以泥土作卵形土繭，幼虫在繭內化蛹，蛹期約10天。

**新成虫的羽化及活動：**新成虫羽化後，破土繭由土中爬出地面，白天棲息於水稻基部，黃昏時爬升至葉尖，飛離稻田到附近越冬場所越冬。

## 擴大蔓延的方法

水稻水象鼻虫擴大蔓延方式，可分為自然移動及人為移動。前者是靠虫體本身的爬行、飛翔和藉風、水之力量而分散遷移。後者是虫體附著於交通工具、稻草、腐質土及貨物等的搬運而擴散。但水稻水象鼻虫的大面積分散遷移方法，主要是該虫藉風飛翔及附著於交通工具與貨物上，同步移動而擴散。

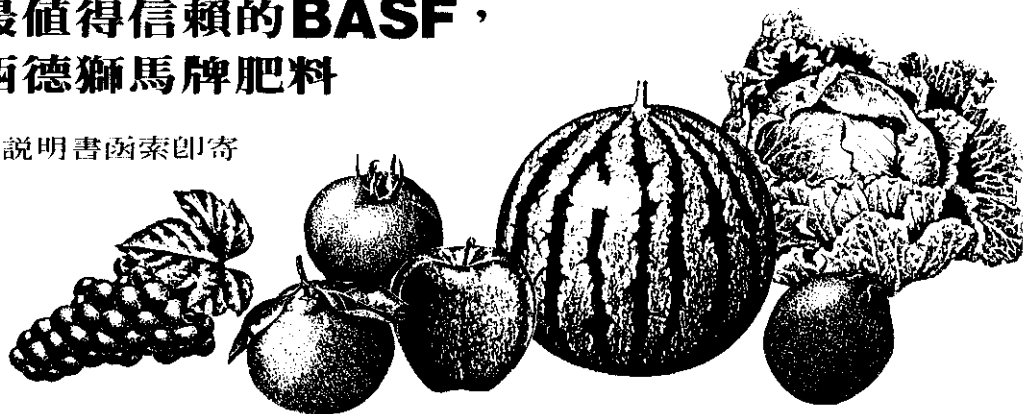
由該虫飛翔高度調查資料顯示，水稻水象鼻虫可

### 促進開花專用 獅馬開花精

### 甜果，顧品質專用 獅馬甜果精

#### 最值得信賴的BASF， 西德獅馬牌肥料

※說明書函索即寄



台灣總經銷：  
**農友種苗股份有限公司**  
高雄市中正二路26號  
電話：(07) 2615033 · 2513522

<b>地區服務處：</b>	雲林 056-323165	花蓮 038-327291
台北 02-7066188	雲林 056-991186	台中 04-2613287
宜蘭 039-891889	台南 06-2326969	台南 06-2232813
苗栗 037-721326	高雄 07-7468525	花蓮 038-527166
台中 04-2618876	台東 089-323447	