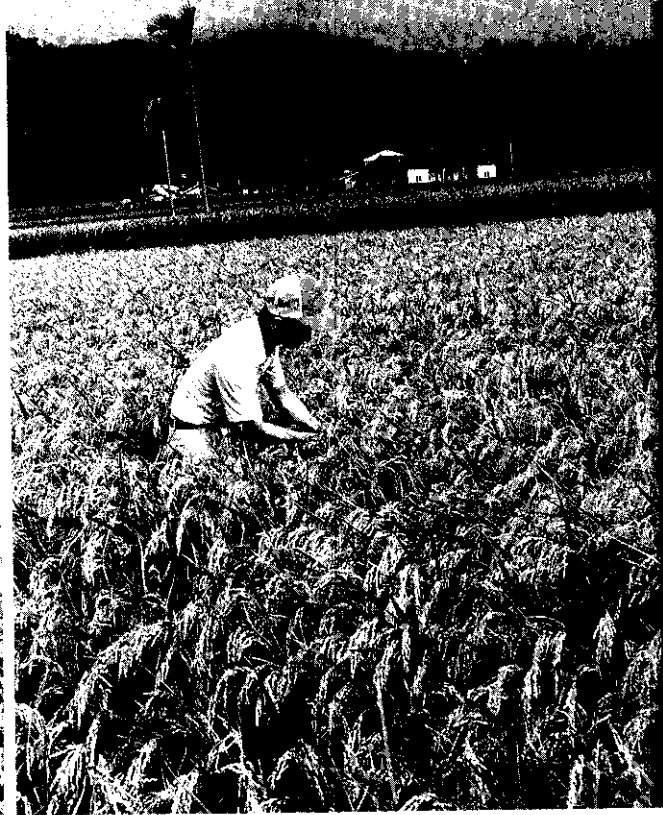


本年一期主要作物栽培面積 變動很大

本年一期作物目前已開始進入種植期，由於受到工資大幅上漲、76年二期水稻價格上升，及稻田轉作的影響，各主要作物的種植面積，有很大變動：



飼料玉米種植面積比去年增加一成



米價上揚，促使農家種水稻的意願回升。(張瑞卿攝)

(一) 稻作面積，隨着米價上升，種植意願回升。由於目前稻作服務業的發達，稻作生產已達到完全不用自家勞動的地步，使得稻田轉作不易。今米價又上升，因此，估計本期稻作面積將較去年同期增加約2%。

(二) 大豆、花生、甘薯，由於機械化尚不足，尤其是收穫階段，因此，在工資大幅上漲情況下，本期種植面積均見減少，但幅度不大。

(三) 飼料玉米，在轉作計畫和保證價格之下，本期種植面積將較去年同期增加一成。

(四) 高粱，由於種子不足，所以本期種植面積相對減少，預計較去年同期減一成。■