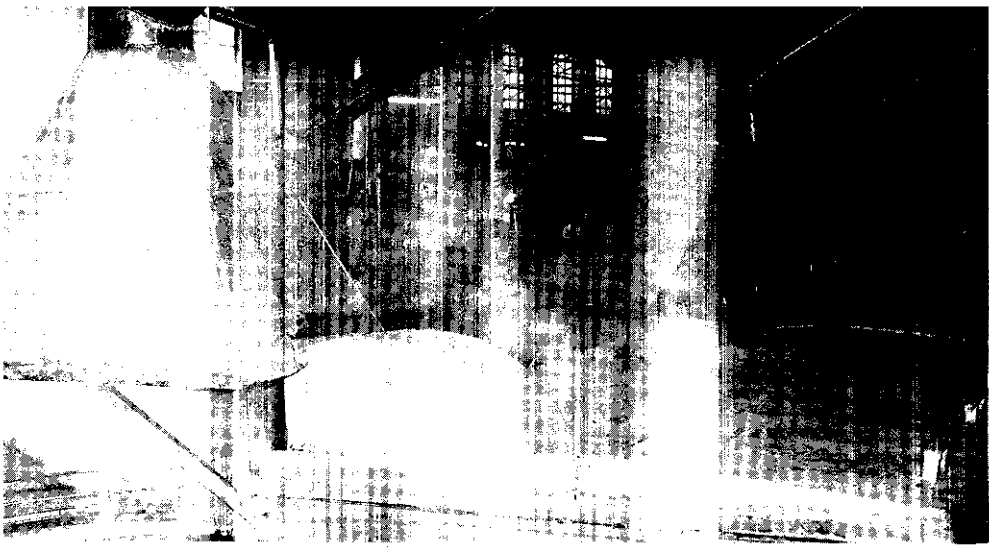


對土地需求的衝突。

由農業經濟型態轉為工業，造成農工業間



農林廳農經科 謝宏仁

農業區內擴設工廠問題 如何解決？

由於經濟發展，本省每年約有數千公頃的優良農田，被移轉變更為非農業使用，使原本有限之農地資源更為減少。尤其目前許多工廠散佈於農業區域內，除破壞農業生產區域完整性外，產生之污染，更破壞農業生產環境，降低農地品質。

力，平衡城鄉差距，可依獎勵投資條例及非都市土地使用管制規則規定——與辦工業人若無法於工業用地設廠，可專案報請工業主管機關核發工業用地證明書，以便使用農地設廠。

早期農地上興辦工廠的原因

早期為推行「鄉村工業化」，利用農村低廉勞

自實施以來，由於農地價格相對較其他用地價格低廉，使與辦工業人較不願意在工業區內設廠；加以工業主管機關對毗連工業用地證明書之核發，從寬處理，致使與辦工業人樂於就農業區內之原有工廠擴充使用，不願意移入工業區內。

肥效長久 後勁十足

泰  國

原裝進口 歷史悠久

土壤改良

T.C.O.
最純正

含有成分：

氮 6% 磷 2%
鉀 1% 有機物 91%

最佳有機質肥料

蔴麻粕

泰國蔴麻油工業公司

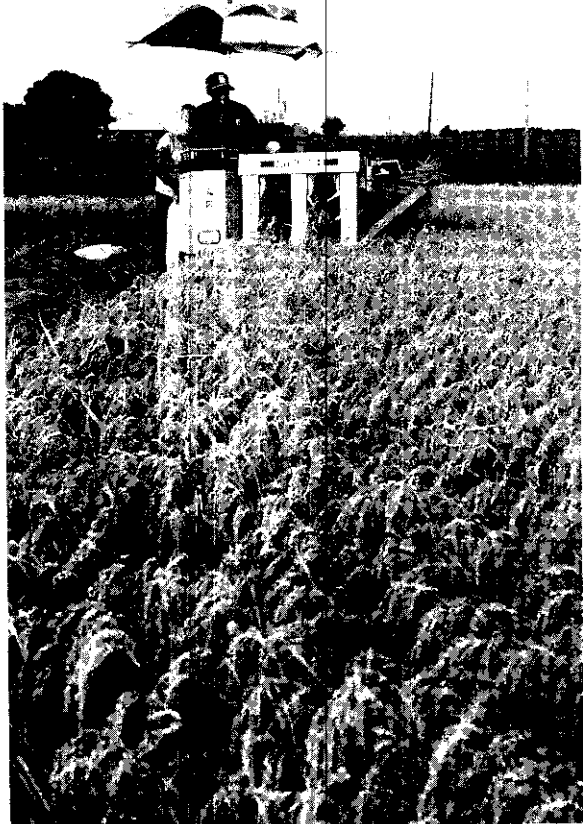
(直接販售)

適應作物：

蘋果、梨、桃、葡萄、柑桔、蕃石榴、
蘆筍、枇杷、檸檬、荔枝、蓮霧、茶樹、
蕃茄、草莓、菸草、蔬菜、瓜類、豆類、
甘蔗、婆蘿、花卉、竹筍、中藥。

請洽各地肥料商、農藥行、農會、青菓社
服務處：(02) 7044259 泰坦企業公司
(052) 541017 林木榮 (045) 874571 農友行
(036) 663659 張金海 (089) 310417 陳啓明

要提供國人不受污染的食物，就應確保一個純淨的農業生產環境。



早期為推行“鄉村工業化”，是農地上興辦工廠的起因。



擴建工廠造成嚴重後果

農業區內工廠不斷擴大結果，引發下列幾個問題：

1. 破壞農業生產區域之完整

近年來，許多位於農業區內之舊有零星工廠，依規定租購毗連農地，再申請變更作工業使用，由於並無面積倍數及次數限制，有的工廠甚至快速膨脹數10倍，且多次申請擴廠，達數10公頃，以致改變原有地形及灌溉排水及農路系統，使農業區域之完整性為之改變。例如，雲林縣某紡織公司，自70

年起，5次申請增加毗連土地設廠，總共增加土地13多公頃，為原廠地一倍以上。（附註）

2. 破壞農業生產環境

由於原本分布農業區內之零散工廠，大部份設廠於灌排水便利、且平坦之優良農田內；可是，工廠運轉產生之污染，常未加處理即隨地棄置。譬如廢水傾倒於灌排水溝渠內；廢棄物任其隨風飄揚，

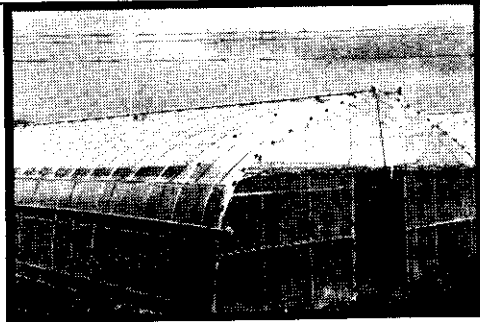
捲揚式 溫室

- 通風順暢，
- 避免室內高溫及連作障害。

- 本公司設計 監造

流滴®透明耐候膠布

- 具有防塵、防霧，
- 耐候性強並有流滴效果，
- 是農業專用塑膠布。
- 流滴為本公司之註冊商標，
- 請消費者認明，
- 並請同業勿予仿冒。



玉和實業股份有限公司

台北市南京東路一段102號6F

電話：(02)5371138

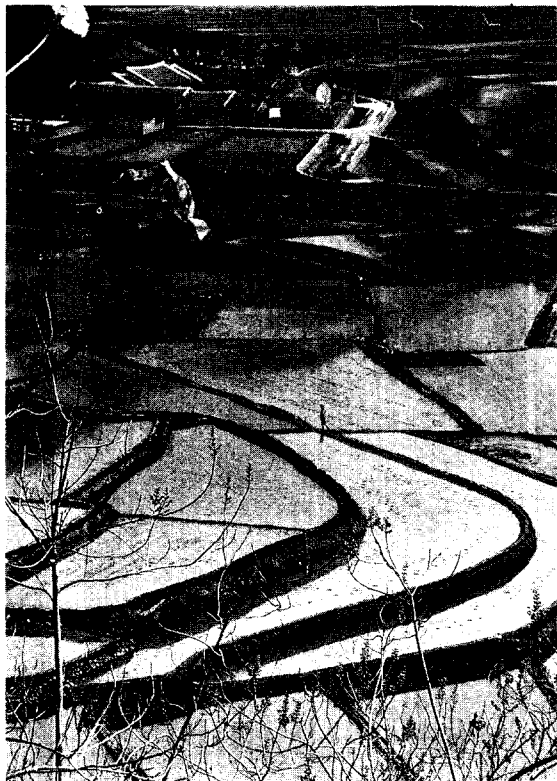
傳真：(02)5626069

紅泥®耐候塑膠布

- 耐候性強，
- 久曝日照，不易老化。
- 並經中、美、比、加、印、
- 英、澳、韓、法等國專利。
- 適用於沼氣槽、水耕、
- 菇舍、養殖池及其他水利、
- 建築、防水工程。

其他農業資材

- 遮光網，白、青網，溫室配件。



→ 以致造成公害問題，影响農業生產環境，並使農村居住環境品質日漸惡化。桃園縣蘆竹鄉基力化工及觀音鄉高銀化工，即為明顯之一例，其工廠產生之鎳金屬未加處理，即棄置於灌排水溝渠，造成近百公頃農田遭受污染。至日前，污染農地荒廢不能利用，也未能想出一套理想處理模式。

3. 破壞區域計畫及土地編定使用制度

原區域計畫法已在全省各區域依土地資源分布與特性，及各種產業需求，劃為各種用地，其中並已普遍在各地設立工業區，自應依照分區精神在區內設廠。且非都市土地使用管制規則變更編定原則表規定，農業區（一般、特定）土地不可變更為丁種建築用地使用。今為扶植工業，允許特例，只要興辦工業人提出稍具合理擴廠計畫，即可將原廠地周圍農地變更為工業使用，破壞區域計畫原則。而同樣擁有農地的農民，要建農舍或農業設施，却需受層層法令嚴格限制，可說極為不公平。

應即檢討現行法令制度

在土地資源有限的地區，由農業經濟型態轉為工業，發展過程中，農工業間對土地需求的衝突是必然現象。但在發展過程中，也應確保一個純淨農業生產環境，以提供國人不受污染食物。因此，今後應努力於：

(1) 全盤規劃，設置足夠工業區，以供工業發展需要。

(2) 積極保護優良農田，原有農業區內污染性工業應遷至工業區設廠。

(3) 在已設有工業區之地區，其不合分區使用之工廠，宜由工業主管機關訂定輔導辦法，輔導遷入，並限制以毗連工業用地之擴充方式，增加工廠用地。

(4) 修正獎勵投資條例，對申請毗連工業用地者，應限制興辦工業種類。

附註：民國77年間，工廠申請增加毗連地經核准者計81家，總共 584,000 平方公尺農地，變更為工業用地。

農作物栽培網

● 省時省工 ● 降低成本 ● 提高產量



- 主要產品：
花網 / 瓜網 / 芹菜網 / 蘭草網 / 豌豆網 / 洋香瓜網 / 甜椒網 / 蕃茄網 / 紅辣椒網 / 葱網 / 大蒜網 / 蘆筍網 / 茄網 / 萬年青網 等各種農業用網
- 其他產品：漁網 / 運動網 / 安全護網

- 適用於：
芋類、爬藤類、瓜果類、蔬菜類
- 用途：
防風、防雨、防止倒伏、不易發生蟲害、方便採收
- 大量減少農藥使用次數

欣隆製網股份有限公司

工廠：彰化市彰鹿路174-1號

電話：(047)524625·613567

傳真機：047-611750