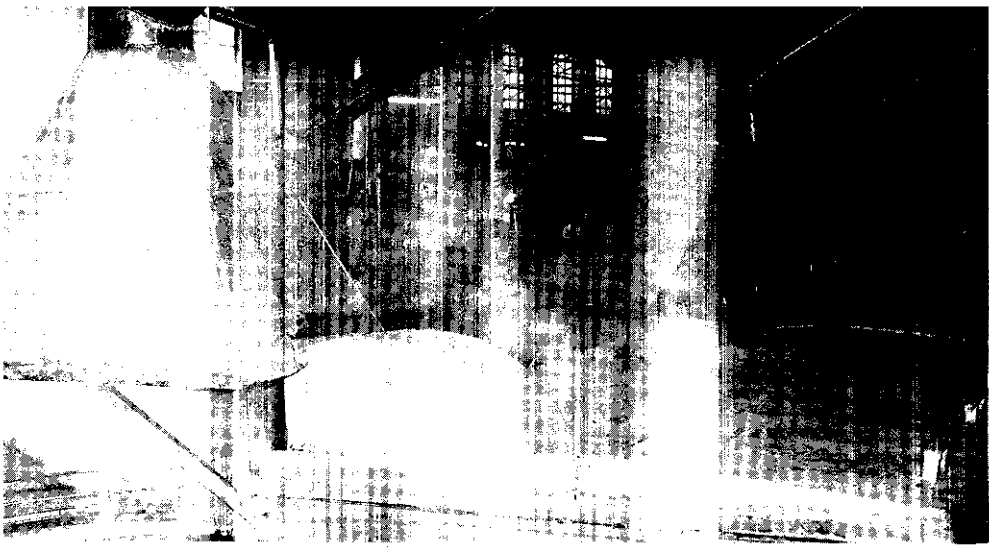


對土地需求的衝突。

由農業經濟型態轉為工業，造成農工業間



農林廳農經科 謝宏仁

農業區內擴設工廠問題 如何解決？

由於經濟發展，本省每年約有數千公頃的優良農田，被移轉變更為非農業使用，使原本有限之農地資源更為減少。尤其目前許多工廠散佈於農業區域內，除破壞農業生產區域完整性外，產生之污染，更破壞農業生產環境，降低農地品質。

力，平衡城鄉差距，可依獎勵投資條例及非都市土地使用管制規則規定——與辦工業人若無法於工業用地設廠，可專案報請工業主管機關核發工業用地證明書，以便使用農地設廠。

早期農地上興辦工廠的原因

早期為推行「鄉村工業化」，利用農村低廉勞

自實施以來，由於農地價格相對較其他用地價格低廉，使與辦工業人較不願意在工業區內設廠；加以工業主管機關對毗連工業用地證明書之核發，從寬處理，致使與辦工業人樂於就農業區內之原有工廠擴充使用，不願意移入工業區內。

肥效長久 後勁十足

泰  國

原裝進口 歷史悠久

土壤改良

T.C.O.
最純正

含有成分：

氮 6% 磷 2%
鉀 1% 有機物 91%

最佳有機質肥料

蔴麻粕

泰國蔴麻油工業公司

(直接販售)

適應作物：

蘋果、梨、桃、葡萄、柑桔、蕃石榴、
蘆筍、枇杷、檸檬、荔枝、蓮霧、茶樹、
蕃茄、草莓、菸草、蔬菜、瓜類、豆類、
甘蔗、婆蘿、花卉、竹筍、中藥。

請洽各地肥料商、農藥行、農會、青菓社
服務處：(02) 7044259 泰坦企業公司
(052) 541017 林木榮 (045) 874571 農友行
(036) 663659 張金海 (089) 310417 陳啓明