

大埤鄉最近開發唐菖蒲切花外銷成效顯著，由於生產成本不高，栽培容易，利潤高於一般作物；加以大埤鄉氣候風土適合唐菖蒲生長，所生產花穗長，單穗花朵數多，產品品質優良，外銷日本極受歡迎。大埤鄉農會積極輔導辦理共同運銷，愈來愈多的農民對生產唐菖蒲感到興趣，栽培面積日漸增加



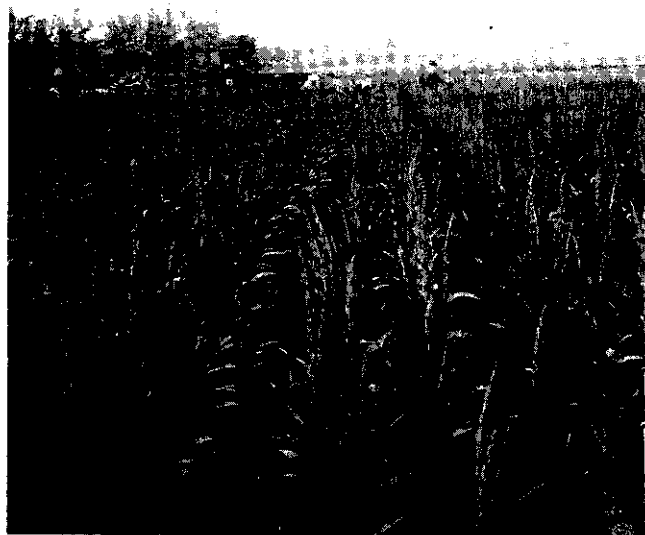
大埤鄉農會積極輔導唐菖蒲共同運銷，愈來愈多的農民深感興趣，栽培面積約達20公頃，比去年增加一倍。(阿丰)

大埤鄉的

，發展前景如旭日東昇，深具潛力，成為繼芥菜及芥菜加工之後，另一種新興的特產作物。

栽培面積約20公頃

目前栽培地區集中在尚義、怡然兩村，約有15公頃，其他地區聯美、豐岡、吉田、豐田，三結等村落亦有零星栽培，全村栽培面積約20公頃，比去年增加一倍左右。以前栽培芥菜，現在改種唐菖蒲，利用二期水稻採收後之裡作期間，於11月下旬左右埋下種球，至翌年2月上旬即可採收切花。因為二期水稻收益不佳，部分農民不種二期水稻，而提前於9月下旬埋下種球，至11月中旬即可採收切花。



唐菖蒲田間生長情形

文圖：毛賢宗

唐菖蒲切花

唐菖蒲栽培容易，主要工作項目是埋植種球和採收。中間管理以施肥、灌溉、噴酒農藥比較重要。

透過共同運銷輸往日本

直接生產成本（包括種球、肥料、農藥、機工、人工等，不包括包裝、紙箱、運費），平均每分地約52,000元左右。但第二年一起，即可以自己培養種球，每公地可節省種球費約32,000元，即可大幅降低生產成本，相對提高收益。

收穫量每分地約16,000~17,000支花穗，並按其長度分級為：一級品110cm以上，約佔60%，二級品100cm，約佔30%，三級品99~85cm，約佔10%；一級品平均每支3.

5元、二級品2.0元、三級品1.0元，收益比一般作物高。採收後，經分級、包裝，然後透過農會辦理共同運銷，交由正豐船務代理有限公司以冷藏貨櫃運銷日本，7天後即可達日本市場銷售。

花色衆多品質好

大埤鄉採用荷蘭優良唐菖蒲品種T-512、Fidolio、Prinsler、白美人等7品種，花色衆多，花穗長超過40~50cm，單穗花朵數17~18朵，並採直立冷藏貨櫃運輸，所以花穗婷婷直立不曲，保持原來優美姿態。解凍後一天，即可陸續開花，供花瓶、花盤等插花裝飾用，萬紫嫣紅，滿室生色，極受消費者歡迎，產品供不應求。 ■



唐菖蒲切花包裝