

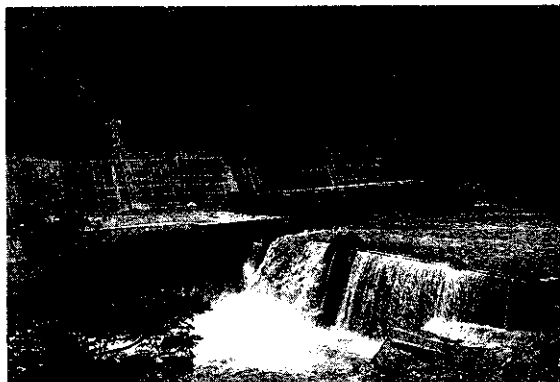
，破壞山坡地規模情形嚴重。

台灣地區「山坡地」面積約有96萬4千餘公頃，它的坡度大都都很陡峭，地質也很脆弱，又因位在亞熱帶多颱風豪雨侵襲地區，因此，山坡地不當的使用如濫墾、濫建、濫葬、擅自開挖整地、採取或堆積土石等，以及沒有配合做好應具的保育措施，往往容易造成大量水土流失，使農地喪失生產力，破壞自然生態環境，泥砂淤積水庫、填高河床，破壞水源，汙染水質，甚且導致山洪暴發，屋毀人亡慘劇。

合理利用土地，才能生生不息

「水土保持」是一方面合理的利用土地，一方面針對土地的需要給予必要的處理來維護土地生產力，安定土地資源，使土地可以生生不息的供我們使用，並且防範災害發生。所以，就土地資源原本就短缺的台灣，水土保持也就顯得更加重要了。今天，大家對環境保護的重要性已有切膚之感，那麼，做為環境保護之一環，甚且為其根本的水土保持工作，實在是全體國人應共同來關心與實踐的工作。

做好水土保持工作需要政府與民眾共同來努力，政府負責集水區經營管理，做好治山防洪工作，民眾則不應有濫墾、濫建、濫葬、濫採、濫挖等不當、不法行為，而合法合理經營使用土地，務必依照規定做好山坡地保育措施，



本省山坡地的地質很脆弱，若未做好水土保持，易造成大量的水土流失。(水利局提供)

同時群策群力，來共同維護寶貴的自然資源。

重現美麗寶島，與子孫同享

台灣，曾是西洋人口中的「福爾摩莎」，但是由於非法的，貪婪的不當使用山坡地，破壞孕育我們生活的水土資源又沒有做好適當水土保持處理與維護，在人口與經濟發展已逾越環境資源負載力的今天，台灣美麗寶島，如今已是千瘡百孔的生病的母親；一個奄奄一息的母親如何能哺育出健康快樂的兒女呢？我們不禁要呼籲國人，美麗的寶島是我們安樂的家園，為了維護國土安全，更為使我們的後代子孫也能同享寶島之美之富，讓我們一起來做好水土保持。

插·窗·廣·告

小小的投資·豐富的收穫

每單位(5×5公分)費用1,500元

- 刊登前請利用郵政劃撥0005930-0號，廣告稿請寫在劃撥單通訊欄內。
- 來稿及廣告費請於出版日15日前一併寄到。