

發揮創意，別出心裁 檜木別針受歡迎

／戴火木

熊 本縣人吉市的人吉營林署(下村修署長)舉辦了育樹祭，森林教室，林業體驗等活動PR(Public relations)，另外由市民用心思考的結果誕生了好的構想(Good idea)。

獨具創意的領帶別針，就是以檜木之枝條為材料，把折斷後的樹枝(原來是做廢棄物而擲棄)利用其接頭處，將枝條加以削細並切斷後，用磨砂紙(Sand paper)加以整型，然後塗上尿烷(Urethan)樹脂，最後將金屬製夾針，利用接觸劑加以接好。

檜木斷枝條浮出的板紋很艷麗，沒有一處是同樣花紋的，因係純粹的手工藝品，故有樹條與手腦合一的感覺。領帶別針以外，也有化粧台、茶盤(Coaster)及書架等成品。

去年舉辦的人吉市產業祭，設了國有林中

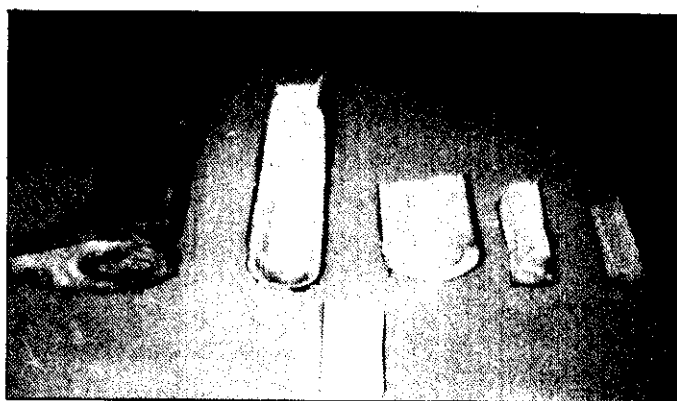


“工房營林”員工製成的檜木別針，參加熊本縣舉辦的展售會，大受歡迎。

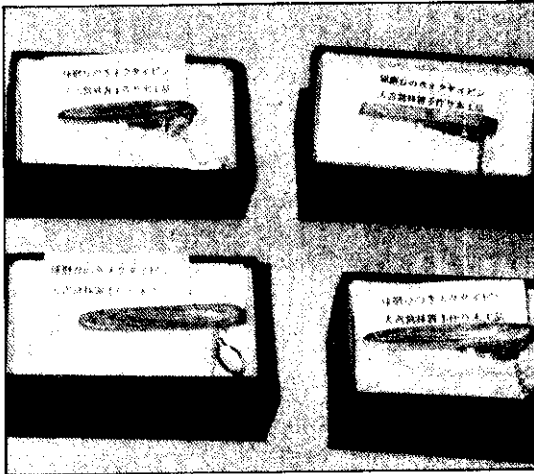
心展示並出售產品，一個1,000日元的領帶別針獲得好評，因此增加了信心，也參加了市內舉辦的競賽，而增加了展示現售的實績。



利用磨砂紙磨小小的樹枝，整型美容一番。



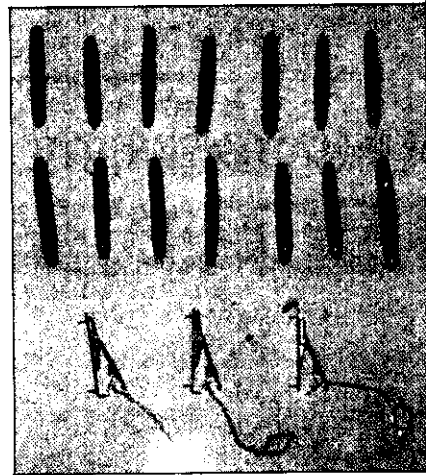
把廢棄物製作成別針，實在難能可貴。



檜木別針的紋路具趣味性與獨特性。

「工房營林」的署員大眾，他們參加手工藝生產，通常是利用中午休息時間或勤務時間外之空閒時間參與。

利用過去擲棄的廢棄物製作成別針，讓人喜愛不已，同時掛在身上，提醒我們時時刻刻不要忘記國有林的維護須要大家一起來做。因



上：砂紙磨過；中：塗上樹脂；
下：金屬夾針

此「工房營林」的工人（署員），發揮自己的智慧來磨小小的樹枝，實在難能可貴。

今後除開發胸針等新產品，將以桑樹或白千層為材料給予開發利用。

（譯自1991年6月號之日本“農業富民”）

農|產|品|專|書|加|工

衛生·安全·健康

水果加工

(平)200元

介紹本省常見水果的加工方法，分為果汁、果醬、蜜餞、乾果等四大類計41篇。
18×17(公分)
方祖達、李錦楓等10數位
食品加工專家著

蔬菜加工

(平)120元

介紹本省民間各種蔬菜加工方法：蘿蔔乾、黃蘿蔔、蘿蔔、雪裡紅、樹子、醬瓜、酸辣菜、福神菜、冬菜、筍乾、醬筍、鹹菜、覆菜、榨菜、公館榨菜、越南脯等16篇。18×17(公分)·88頁
10數位食品加工專家著

畜產品加工

(平)230元

介紹我國傳統風味的畜產品加工製作方法，分肉品、乳品、蛋品等三大類43篇專稿
18×17(公分) 240頁
10數位畜產加工專家著

豐年社

台北市溫州街14號 電話：(02)3628148

郵政劃撥0005930-0豐年社 每次郵購另加掛號郵資45元

全省書局有售·農林漁牧園藝家政書籍2000多種·總目錄函索即寄