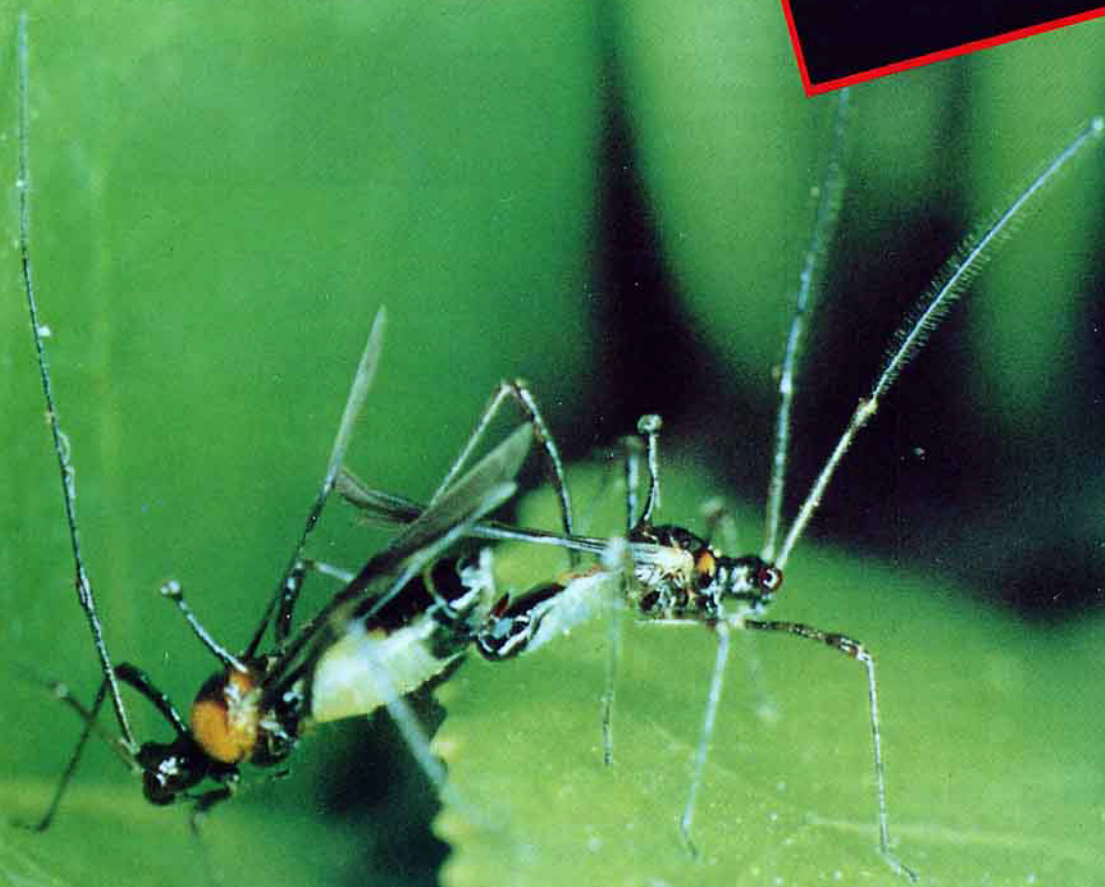


亮起紅燈的茶園害虫

盲椿象(上)

茶葉改良場／曾信光

茶角盲椿象的卵



茶角盲椿象雌、雄交配狀



茶角盲椿象若虫

近幾年來，茶農在茶園裡會發現茶葉有疑似病害症狀，而施用了殺菌劑卻不見防治效果，後來經改良場技術人員不斷地利用各種講習會向茶農解說，茶農對這類害虫才有了初步的認識。在此再利用本文向茶農解說為害茶樹之盲椿象種類的外部形態、為害習性及防治方法。為害茶樹的主要盲椿象有奎寧角盲椿象及茶角盲椿象二種，另有一種較為稀少的綠盲椿象，基本上只要稍加了解，就易於防除。

茶角盲椿象

茶角盲椿象(*Helopeltis fasciaticolis* Poppius)之生活習性及為害症狀均奎寧角盲椿象者類似，但其分佈已遍布全省各地之茶園，適應性較前者廣泛。

卵乳白色，近圓筒狀，下端圓形，上端呈扁平，卵殼較前者薄軟，產在幼嫩枝條組織內 →



茶角盲椿象危害狀

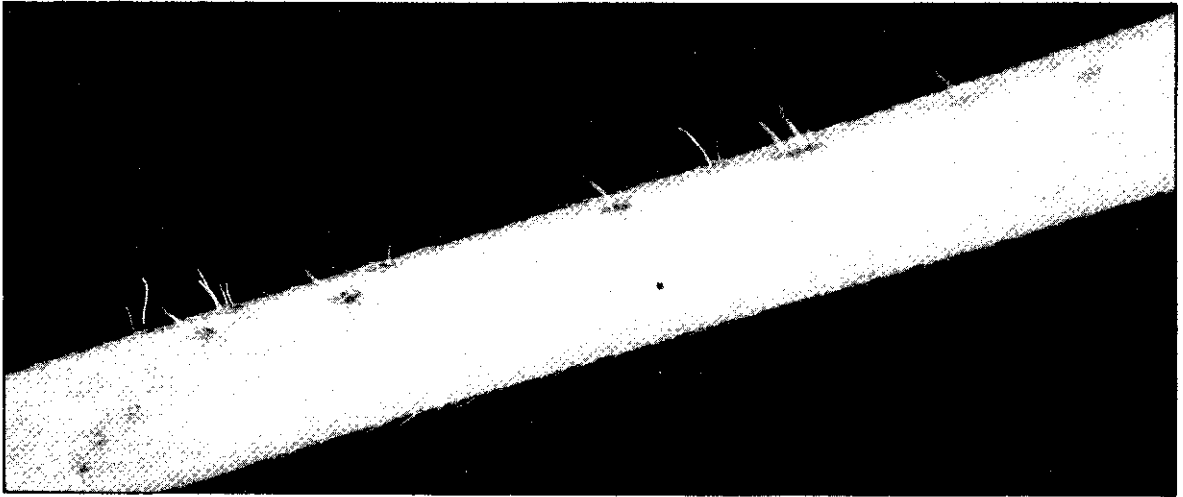
→ 並伸出兩支白毛，但伸出的白毛一長一短露出枝條表皮外面與奎寧角盲椿象不同。

若虫體琥珀色，2齡以上才具有中胸背板上之桿狀突起。

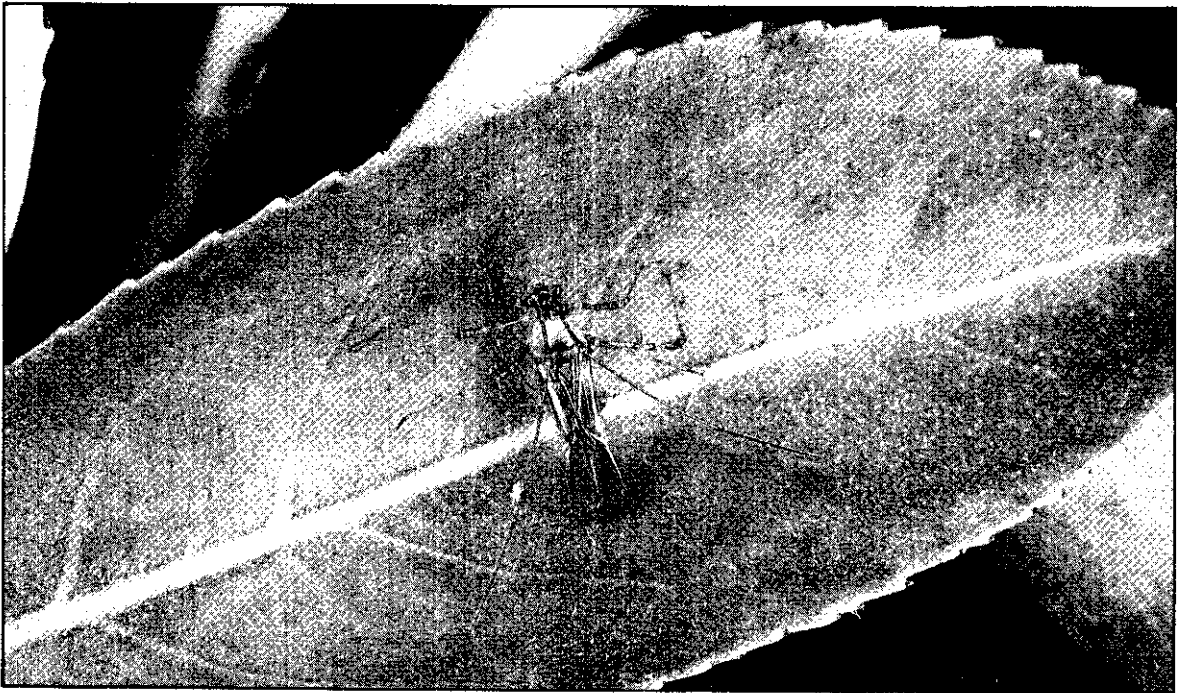
雄成虫體全身黑色，雌成虫前胸背板上為黃色斑，腹部則為淡綠色。觸角細長，長度約為體長的2倍。中胸背板有一向後方微彎曲的

桿狀突起，其末端則膨大呈球形。

為害茶樹之盲椿象原本屬於森林害虫，近年來可能因高山茶區之開發，茶園面積不斷擴增，同時產量高的茶園亦提供它豐富的取食及棲息場所，使其逐漸適應茶園之環境，並快速往平地茶區移動，而造成全省高山、平地茶區均有該害虫為害踪跡。 ❀



茶角盲椿象卵之白毛



茶角盲椿象雌成虫