

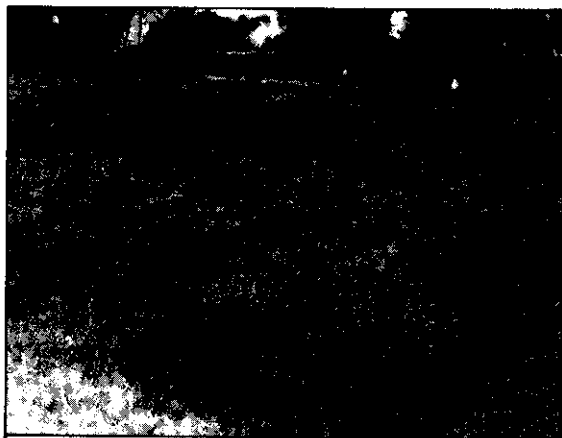
→ 速度以高品質為依歸，在未來理應以割期短，粗蛋白高者、中者、低者，標明為品質分級之依據，亦為評估乾草單位價格之準繩，高級牧

草應一如嬰兒奶粉及食品；必須有較高的價格，以挹注較低產量虧損的收入，這樣做較為公道，而且高品質的乾牧草才可以供食草類幼畜

表1.不同割期對三種盤固草品系產量、株高及粗蛋白質產量之影響

品系	割期(週)	乾物產量 公噸/公頃	鮮草產量 公噸/公頃	株高 公分	粗蛋白質產量 公噸/公頃
A24	4	14.3 <sup>a</sup>	63.2 <sup>d</sup>	48.9 <sup>a</sup>	1.57
	6	17.9 <sup>b</sup>	71.1 <sup>b</sup>	66.6 <sup>c</sup>	1.66
	8	21.3 <sup>c</sup>	73.0 <sup>b</sup>	78.3 <sup>b</sup>	1.74
A254	4	14.7 <sup>a</sup>	60.8 <sup>d</sup>	41.6 <sup>a</sup>	1.52
	6	21.8 <sup>b</sup>	81.3 <sup>c</sup>	56.5 <sup>b</sup>	1.89
	8	21.9 <sup>b</sup>	68.8 <sup>e</sup>	62.3 <sup>b</sup>	1.71
A255	4	13.6 <sup>a</sup>	60.1 <sup>d</sup>	45.8 <sup>a</sup>	1.40
	6	17.7 <sup>b</sup>	64.6 <sup>d</sup>	58.9 <sup>b</sup>	1.53
	8	22.5 <sup>c</sup>	73.9 <sup>c</sup>	65.8 <sup>b</sup>	1.77

\* 同項目平均值右上方英文字母相同表示差異不顯著。



盤固草A254的產量及品質最佳

表2.不同割期對三種盤固草品系品質之影響

品系	割期(週)	粗蛋白%				粗纖維%			
		第一年	第二年	第三年	平均	第一年	第二年	第三年	平均
A24	4	10.72	10.75	11.87	10.95	24.99	28.85	30.18	28.01
	6	9.36	9.08	9.30	9.25	29.30	30.90	30.76	30.32
	8	8.92	7.85	7.72	8.16	26.71	32.38	30.53	29.88
A254	4	11.44	9.94	9.64	10.34	23.17	28.58	30.96	27.57
	6	9.25	8.03	8.62	8.67	24.83	30.72	30.90	28.82
	8	8.38	7.24	7.80	7.81	24.51	30.60	31.79	28.97
A255	4	11.75	9.91	9.24	10.30	22.09	28.23	28.84	26.39
	6	9.44	7.87	8.55	8.62	26.96	30.80	30.15	29.30
	8	8.80	6.89	7.94	7.88	22.20	29.89	32.11	28.07

**誠徵**

■ 農藥部：業務經理 / 壹名

(具實務經驗3年以上)

■ 肥料部：全省各區業務代表 / 數名

(具實務經驗1年以上)

關係企業：

眾益化學工業股份有限公司

臺益工業股份有限公司

日本三井肥料總代理

宏益有機質肥料廠

※ 誠徵花蓮區、台東區  
農藥部及肥料部經銷商

連絡處：中壢市五權里中正路1043號

電話：(03) 4221078·4223368