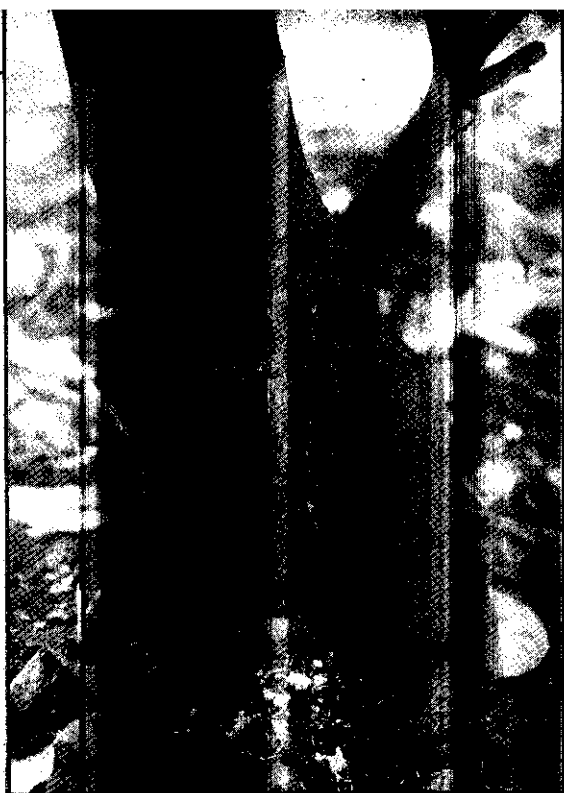


→ 潛葉蛾

春季及夏季為發生盛期，幼虫會潛入葉片組織內吃食葉肉，為害狀如畫圖狀，故俗稱畫圖虫。尤其3年生以下之植株受害較重，被害葉嚴重時捲曲不展，影響枝條發育。防治方法可用50%馬拉松乳劑800倍，或44%大滅松乳劑1,000倍，或50%益滅松可濕性粉劑500倍，亦或50%歐滅松溶液1,000倍，擇一使用。

星天牛

成虫咬破樹幹基部樹皮，產卵在裂縫內，孵化後幼虫繞皮層內側盤食，後蛀入木質部，食害木質部並排出大量木屑於樹幹下，影響樹勢生育，甚至枯死。一年僅發生一代，成虫約在4~7月出現為害。在4~5月間成虫出現時，可用40.64%加保扶水懸粉100倍，每隔一個月將藥劑噴於離地面50公分以下之樹幹基部至8月止，施藥時應帶口罩、手套以防藥液沾到皮膚及吸入體內。或在發現為害孔時用鉛線伸入孔內刺死幼虫，或直接用棉花沾加保扶藥劑10



星天牛為害樹幹基部樹皮

~50倍塞入洞內並封住為害孔，虫孑將毒斃於孔內。亦或成虫出現前在樹幹離地面1公尺高處塗佈石灰乳或包紮塑膠布或網，以防產卵。

(下期續)



工商服務

煥坤

致力本省園藝資材研究開發的煥坤企業股份有限公司，在造福農友之同時亦不忘記從事於精神藝術的追求，讓消費大眾享受該公司努力經營之成就。

全國第一家紙藝品專售店的「卡迷文化公司」已於80年9月4日在台中市成立，身兼煥坤企業與卡迷紙藝世界的郭獻鐘董事長，除對本省農業發展具有一股強烈的工作使命感外，更重視精神生活的充實。基於自幼對摺紙藝術之熱愛，乃融合了剪紙、紙雕、立體卡片

、摺紙材料於一爐，以立體化與栩栩如生的應景下，也能讓消費大眾興起一股自己動手做的慾望。而郭先生亦強調紙藝世界裡特別引進歐、日、美各國之紙藝材料，不論是在花卉或是生物、造園景觀上，均有別於一般的紙藝店之規模，琳瑯滿目、美不勝收。

不論是農民或是消費者，不妨闔府攜眷前來，讓大家在紙藝的天地裡發揮您的創造力與想像力，那時個中之滋味也就更具價值。卡迷紙藝世界隨時歡迎您，電洽：(04)

3750411。(林嵩展)

杜邦

由杜邦公司農業部所繪編的「杜邦農訊」，為了答謝全省農友對本刊雜誌之愛顧，特於八十一年度開始在內容上增闢一項「使用杜邦農藥經驗談」專欄，讓全省農友在使用該公司之產品後，能發表自己的心得；並藉此機會提供決策方向及技術改進之參考。

農業產品部謝繼瑞先生強調願結合全省農友之智慧，共同來解決農業之問題，歡迎全省農友多加利用。(林嵩展)