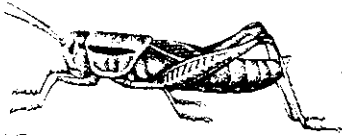


台中地區

資料提供 / 台中區農業改良場



台中區農業改良4~6月主要作物病虫害防治備忘錄

項目 (作物名稱)	有可能發生 之病虫害	症 狀	防 治 對 策	備 考	執筆
水稻	二化螟虫	幼株期水稻有折葉、倒葉、葉鞘黃變現象，係螟虫侵入為害特徵。4月中、下旬會引起枯心。	於水稻幼株期發現有前述症狀，且其被害率達10~15%時，即應施藥加以防治。任選植保手冊防治治藥劑一種，如撲滅松、一品松、芬殺松等。	若幼株期被害率少於10%則勿施藥以免浪費。	劉達修
甜椒 非洲菊	茶細蟎	為害嫩葉及心芽，致生育停滯，葉片變色脫落等。	施用80%可濕性硫黃400倍，25%新殺蟎500倍，50%得氣蟎1500倍等，注意應噴及心芽及嫩葉。	設施栽培者發生較嚴重應注意。	
非洲菊等 花卉	非洲菊 斑潛蠅	幼蟲潛食葉成無數白色潛道，影響品質及產品。	1. 利用黃色粘板、盤，誘殺成虫。 2. 選用75%沱嘉讚5,000倍、50%培丹1,000倍、50%硫賜安1,000倍、40%三落松1,000倍。		
梨	梨瘤蚜	為害果實	3月下旬—4月上旬套大袋前施藥1~2次。藥劑暫選用60%大利松1200倍，48.34%丁基加保扶1,200倍，20%滅必益800，50%滅賜克1,000倍，注意將藥派令噴至接穗處，果柄、果實等。		劉達修 劉添丁

註：其他作物的病虫害防治方法，請參閱41卷8期。

徵 誠

南區·北區代表 各一名

有意者請踴躍、希望特選者 本公司人事室

為因應新產品之持續開發、上市，歡迎有誠意、有幹勁之青年加入本公司，擴大陣營、共創未來！

- 大專農業相關科系畢
- 男性役畢
- 具汽車駕照
- 擅英或日語及有經驗者尤佳



台灣日產化工股份有限公司

台北市南京東路三段29號6樓 電話：(02)5079961~4