

農閒之餘，走一趟

東眼山森林遊樂區

平鎮鄉農會／鄧拱賢

東眼山位於桃園縣復興鄉，屬雪山山脈北支延伸之一山峰，海拔1,212公尺，與北插天山、南插天山遙遙相對。林務局將此一帶（即大溪事業區第8、9、10、林班面積916公頃範圍），規劃建設為東眼山森林遊樂區。其行程由大溪沿北橫公路經復興轉戶福道路至遊樂區入口約32公里，成福道路為戰備道路，目前仍是石子泥土路，路況甚差，走一趟回來是滿累的；不過沿途兩旁植生繁複，因此出現動植物種類繁多，讓你有享不盡五花八門的植物景緻及野鳥動態景觀。

鳥語花香，舒暢身心

我們一行6人，包括兩位森林專家、兩位工程人員及司機范先生和我。由於執行公務赴東眼山，走出大溪工作站大門是一段畢直的公路，走完兩旁翠綠的菩提行道樹，然後蜿蜒而上經龍溪花園直往東眼山的方向前去。路邊木油桐葉已開始轉黃，頭寮賓館大門前的兩棵烏桕樹的葉子也有幾片變成鮮紅色，好美！到了慈湖畔，只見湖中一對大白天鵝，悠哉悠哉地游來游去，有人問：「天鵝肉味道如何？」范先生打趣說：「難道癩蛤蟆想吃天鵝肉？門都沒有。」車上一片嘩然，驚動了車外行人。

從車窗外望，三民至復興沿路零星行道

樹有鳳凰木、相思樹、重陽木等大喬木，最大的直徑約有80公分，十分壯觀，林兄解說：「那羽狀複葉的，我看不是鳳凰木，是麻六甲合歡，鳳凰木夾果又長又大，麻六甲合歡夾果則短而小」。又說：「這種重陽木不是公的，那棟重陽木是母的」李兄說：「樹還有公、母之分，真新鮮」。

上了成福路車速較緩慢，我們清楚的欣賞到沿途景色與生態；路上路下竟是茂盛的次生林相及密密麻麻的桂竹林，路旁山芙蓉最多，花開得最美，有白花、紅花（其實花瓣白色，花苞為紅色），范先生被花吸引，忍不住伸手摘一朵山芙蓉花兒在手上欣賞，有人笑著說：「路邊的野花不要採」！走著走著，山邊出現了一片白茫茫的芒草，小曾向大家介紹：「開白花的是五節芒，開淺紅



東眼山森林遊樂區有享不盡五花八門的植物景觀和野鳥鳥鳴

花是紅芒…」，話沒講完眼前路上出現一群竹鷄成一路縱隊而過，大家就靜下來欣賞鳥鳴，遠處傳來清晰可聞的山紅頭「嘟、嘟、嘟、嘟…」的叫聲，近處喧鬧著「吱—喳—吱」的是紅嘴黑鵝，大家探頭窗外看個仔細，真的嘴跟腳紅色，羽毛是黑色，在樹頂上棲息著好幾隻，不一會兒，有「哥里兒！」似鈴聲的樹鵲叫聲，忽聞「可—歸—，可—歸—嘎嘎嘎」的聲音是小鸞嘴畫眉；公母互相叫應，這些大自然四聲道美妙音響，都市塵囂那裡享受得到。前座有人發現天空有大鳥在翱翔，那一定是大冠鷲，大家在議論，大冠鷲是森林益鳥，因為牠專門獵食為害柳杉的松鼠；牠有外人鮮知的絕招，因為牠的飛行技術特佳，可在空中雌雄交配。

別忘了，下次再來

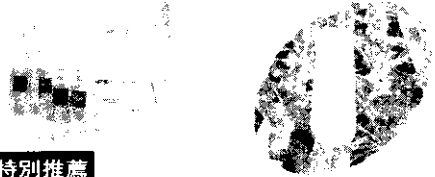
接近東眼山遊樂區那段路程景緻更美，鮮紅色的青楓樹、桔色的九芎樹葉及朱黃色刺蔥花蕊，以及開朵朵白色的大頭茶，都顯露在我們的眼前。進入森林遊樂區的植生相更別有天地；有林相幽美的柳杉人工造林，紅檜、香杉的中齡林，地表植物最多是百香果、冷飯藤；百香果葉片綠得光滑亮麗，而且遍地幼苗，簡直是天然構成的百香果苗圃園。冷飯藤是小藤狀植物，開白色結小白果，但成熟的果實變成黑色；還有關白色及淡紅色花的台灣澤蘭，也滿迷人，值得大家前來觀賞。

公畢回途時，夕陽西下一片紅，朵朵白雲伴隨著如紅盤般的太陽，徐徐下沉，如此天然美景是我們山人的福氣，路邊一扇扇筆筒樹葉在風的搖動下，像是向我們招手說再見。耳邊又響起「基哥怪，基哥怪」竹鷄的叫聲，此起彼落，互相呼應，也好像在向我們道別，提醒我們，別忘了下次再來。 ❀

讓植物的生命在水的世界中 發揮淋漓盡致的機能

最新 水耕栽培 系列

- 水氣浮根式 A.F.N.系統
- 薄膜流層改良型 N.F.T.系統
- 家庭式水耕栽培組合箱



特別推薦

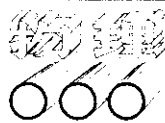
- 水耕專用高純度粉狀肥料、液體肥料
完全配方、調製方便，提高收量及品質，適合葉菜、果菜、花卉等一般作物使用。(分 A·B·C 三劑)
 - 有色誘蟲紙(物理防治系列)
針對斑潛蠅、小葉蛾、蓟馬、有翅蚜蟲等誘引，減少農藥的污染，更適合網室蔬菜業者使用。
- 全國最齊全、最先進的水耕器材相關配備
完善的設計規劃軟體研究部門及顧問諮詢體系
(資料備索，請附回郵10元)



◎ 鈺川企業有限公司

陽波羅水耕研究推廣中心

公司：台北市士林區華光街28號1樓 FAX：(02)834-3675
TEL：02-831-9072-834-3675-881 3-49-833 3-482

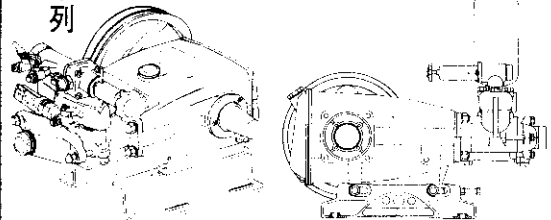


自動控制壓力

動力噴霧機

產品系列

- 果園全自動噴霧系統設計施工。
- 210kg/cm²高壓動力洗淨機。
- 免黃油，陶磁柱塞動力噴霧機。



用途：果園、茶園、咖啡可口園、園藝、室內栽培雜種、穀物等農作物農藥噴灑除病蟲害。農業機械、雞、豬、牛、羊等畜舍洗淨與消毒。

經銷商

台北：緯豐02-3118554-6 員林：永吉04-8324493 台南：永欣06-2657466
台中：美達04-2872324 斗南：三光055-962768-9 高雄：進康07-3515082
朝富04-3395949 嘉義：三進05-2254247 東部：進祥038-882793
豐原：茂隆04-5243586 合成05-2225157 義豐038-342126
均茂04-5626345

多種機型資料備索

榮獲美國專利4346/91號 榮獲國家專利42504-32307號

物理農業機械有限公司

電話：04-3303108-10 傳真：886-4-3339530