

# 做好水土保持 坡地農場有前途！

～專訪苗栗縣大湖鄉 賴金全 農友

/黃貴豪



賴金全農友經營的坡地果園緊鄰台三線公路南側，位於苗栗縣大湖鄉栗林村南湖段；若由苗栗火車站搭客運車前往，可搭乘開往卓蘭的班車，在四份站下車，步行約20分鐘即可抵達。

賴農友的老家，原在鯉魚潭水庫附近，由於土地被徵收，因此於民國75年遷至現址。初初賴農友在規劃此坡地觀光果園綜合經營型式時，縣政府的有關人員就依農委會的「改善農業結構，提高農民所得」方案，協助及指導賴農友採用機械化、自動化的省工經營來降低生產成本。首先，把佔地3.7公頃面積的果園依西向坡走向整修，使坡路面平順，並為利日後機械運行操作及行駛搬運車，構築的山邊溝溝距為18公尺，溝底為2公尺，降坡則採1~1.5%；園區的上半部因應地形，於中間設置混凝土U形溝排水，下半部則利用左側L型連絡道水泥路面兼排水路。為防止果園的土壤沖蝕流失，實施全園植百喜草覆蓋，這麼做，還能兼具綠美化功用，一舉數得。

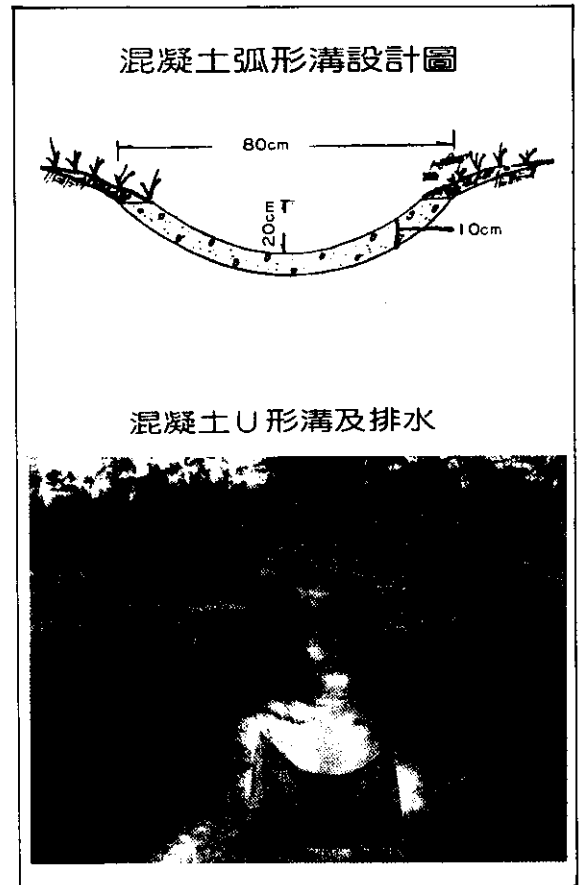
由於大湖四份的氣候、土壤適合柑桔、梨等果樹生長，因此全園果樹以柑桔為主（有椪柑及桶柑），結果期約在每年的11月~翌年2月，另外也種有高接梨、桃及紅肉李等果樹。

全園闢建環園連絡道，寬度視使用需要，2.2~3.6公尺不等；水



賴金全農友和他的子女(三子一女)

(左) 賴金全農友經營的坡地果園，由於水土保持做得好，被列為水土保持戶外教室。



泥路面因兼顧排水，皆設計成 L 型。至於果園區的最高點興建100公頃蓄水量的蓄水池1座，自園區下側農塘以8馬力抽水機抽水貯蓄，供全區灌溉，並於每棵果樹下設幹管及1噴頭；柑桔每行1控制閥，梨樹則每2行1控制閥。

在規劃果園時，賴農友考慮到果園的高度（海拔介於320~380公尺之間），因為設計了不同果樹的種植位置，他把上半部（約3公頃）園區，種植柑桔類，他說，因為柑桔類水果成熟期在涼爽的秋冬之際，遊客樂意步行至較高、較遠處所採果；園區的下半部（約0.5公頃）種梨、桃等，因其收穫期在盛夏，免得遊客跋涉曝曬之苦。

為美化果園，賴農友在果園入口處，以及果園內的環園道路、連絡道等遍植杜鵑、九芎、聖誕紅、桂花、美女櫻、波斯菊等，並在果園內酌留佇足休憩之處，讓遊客可流覽周圍山色，增加視野層次感。

由於採自動化灌溉、機械化操作，日常只有賴農友夫婦兩輪流管理；遇上採果季節，才雇請1~2位臨時工幫忙招待遊客。賴農友竭誠的歡迎您來到他這塊具備週全的水土保持設施以及完善的坡地農業生產環境的現代化果園，親口嚐一嚐這裡的鮮果，是否有更甜美的滋味？！