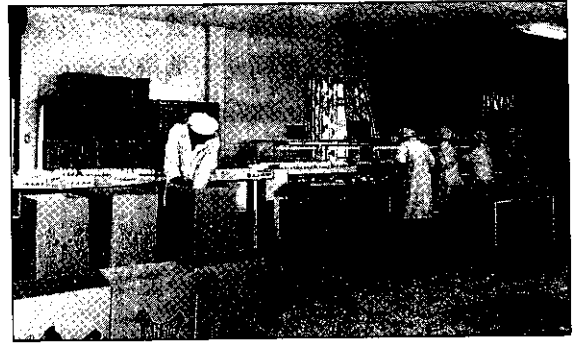


● 洗選部 ● 投光檢蛋、清洗殺菌、乾燥



分級、包裝

邊緣：其實，蛋是一種很好的低能量營養品，根據專家的說法，蛋的維生素含量非常的豐富；雖然鈣質含量相當的低，然而它含有不少鐵、磷以及其他的微量礦物質。自從人類存在以來，蛋是一種重要的食物，它具有高的營養成份，低的熱能，和容易咬碎消化的特性，使蛋成為人們健康的重要食品，幼年、青年、壯年、老年都非常適合。

目前，由於國人的生活水準日趨提高，為了方便、衛生，不妨因日常所需選用洗選蛋或液蛋。

洗選蛋的優點

(1)雞場生產的蛋經過清洗、消毒、乾燥、分級、包裝等步驟，以符合現代生活衛生的要求。



廣綠牌

灌溉噴頭總匯

噴霧



請將
灌溉、噴灑：
茶園、果園、苗圃
，菜園、園藝造景
的利器全交給——
創廠於1975年，迄今
擁有15年外銷實績、
專業製造高品質的——

嶸利企業股份有限公司

彰化市安溪里安溪莊2-1號
國內部：(04) 7372897 (代表號)
傳 真：(04) 7370845

誠徵——各地經銷商 詳洽——國內部莊副總

徵

美工設計

歡迎加入
我們的行列：

- 熟悉雜誌及廣告設計完稿
- 經驗不拘，男女均可
- 待優

● 履歷、作品請寄
台北市溫州街14號1F
豐年社 人事室

