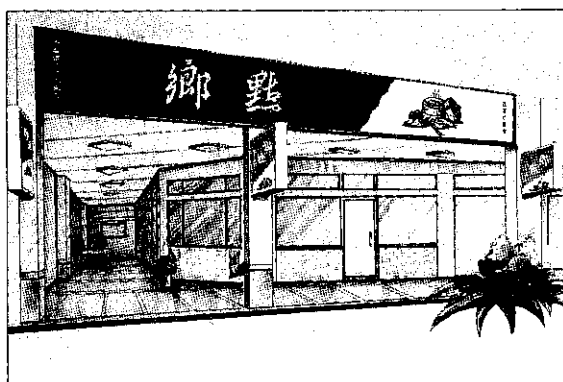




林子清(右二)對「鄉點」米食十分欣賞(林子清/提供)

東縣萬巒鄉人的林子清搔搔頭說：「我乾脆給妳一份書面資料好了，裡面說得很清楚」，而經筆者翻閱其精美的推廣小冊，得知「鄉點」目前主要包括的有年糕、蘿蔔糕、發糕、八寶飯、甜米糕、九層糕、芋頭糕、艾草糕、炒米粉、碗粿、魯肉飯、菜包粿、油飯、油葱糕、粽子、炒飯、糰糰……等。

至於在全省設有「鄉點」的農會則是：花蓮市農會、台北縣三峽鎮農會、台北縣金山地區農會、宜蘭縣農會、宜蘭縣羅東鎮農會、台東地區農會、桃園縣中壢市農會、苗栗縣苑裡鎮農會、台中縣梧棲鎮農會、大甲鎮農會、彰縣鹿港鎮農會、雲林縣虎尾鎮農會、嘉義市漁市場合作社、屏東縣潮州鎮農



「鄉點」的商店外觀設計片(林子清/提供)


會等。

對於農委會何以會想到要先在設有生鮮超市的農會推展「鄉點」？林子清說，他有一次到花蓮市農會，當在看到那些家政班的媽媽們在生鮮超市的一個角落裡調製出傳統米食點心時，他就想到在美國超市的「In-Store Bakery」（超市內烘焙店），他們那種利用現烤麵包來吸引顧客的方法，在美國目前已蔚然成銷售時尚，於是他就靈機一動，回到辦公室時開始和工作夥伴們策劃此事，當然此事在經上級主管們的賞識支持和各地鄉鎮市農會的合作下，「鄉點」不久就問世了。

而為了全力推廣「鄉點」，目前農委會

好書推介

## 台灣花卉園藝月刊



# 種花，請看——

全國唯一花卉專業雜誌

## 台灣花卉園藝月刊

有最新·最好的花卉資訊

國內訂閱：一年十二期 900元  
(掛號寄書另加180元)

劃撥帳號：1149155-7

劃撥戶名：財團法人台灣區花卉發展協會  
台北市民族東路336號3樓

電話：(02) 5018893 傳真：(02) 5018752