

活環境品質方面：

- a. 裸露地植生覆蓋。
 - b. 植生綠美化（灌木、喬木、草類）。
 - c. 工程設計自然化、生態化（坑溝治理、護岸等利用現場塊石、空心磚、植草磚、花式模板）。
 - d. 親水工程（緩坡型階梯護岸）。
- (5)關於促進生態平衡，維護自然及人文景觀，開拓休閒領域方面：
- a. 誘蝶、誘鳥植物、棲息地維護（種植香花蜜源植物）。
 - b. 坑溝流水生動植物維護（魚梯）。
 - c. 特有植物群落或景觀林地保育。
 - d. 文物景觀維護（標示、解說及相關措施）。
 - e. 局部造景（觀景台、涼亭、步道及公共休閒遊憩設施）。
- (6)其他：

- a. 農民教育、觀摩及宣導。
- b. 相關計畫配合及聯繫等。

結語

中小集水區水土資源保育後一創新工作，水保局將洽請學術單位辦理效益評估，就計畫執行前後關於水文、水源涵養、土地利用、土壤沖蝕、農業生產及農民生活等各方面做一比較評估，俾作為改進之參考。中小集水區水土資源保育工作重視集水區整體保育效果，而不僅是農場地水土流失問題，並改變以往著重農業生產為目的治理方式，兼顧農村生活環境品質、水收穫量及水質保護、自然、人文景觀維護及生態保育等等，使山坡地成為具有生產性、生活性、生態性機能的土地資源，其資源將生生不息，永遠為吾人及後世子孫享用。



庭木移植的新趨勢

栽培容器的新選擇

移植庭木的好幫手

美植袋

最新專利庭木移植栽植袋

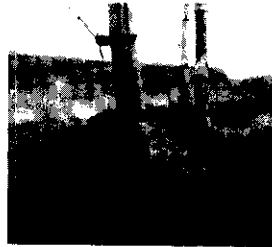
不受移植影響而可永保長綠

移植搬運簡單又方便

專利第 74180 號



種植時可當一般容器使用，淨水力強，對於不易移植或移植有障礙之樹種特別有利。



根系生長於袋內，移植時可保留大部分，且移植前不用斷根，搬運容易，不受季節、土質影響，全年可移植。



移植時因其保留大部分枝葉樹型，生長不受影響，永保長綠。



七巧園藝事業有限公司

彰化縣田尾鄉麟平村富農路87號 TEL:(04)8831787 FAX:(04)8834037