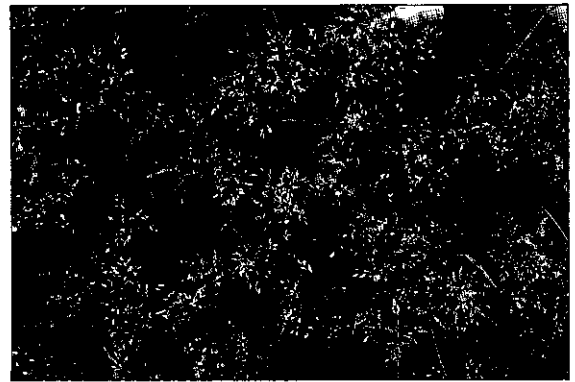


草仍然有效。蔬菜及一般旱作殺草劑多製成爲粉劑及乳劑，必須加水稀釋以噴霧器來噴施。一般在配藥時多僅注意稀釋之倍數，這對直接噴到害蟲及病菌上的殺蟲劑及殺菌劑而言，可說是相當適宜且簡便，但對施用於土壤中之殺草劑，就常造成極大的效果差異。相同之稀釋倍數往往因噴藥者行進速度、加壓強弱、噴嘴型式等因素之影響，而使實際噴於土壤上之藥量迥然不同。所以在施殺草劑上，必須建立起1分地用多少公克或撮藥劑的觀念，將正確的藥量均勻地施布田中；不能僅單純地考慮稀釋倍數。

每種殺草劑均有特殊適用對象，理有龍可以用在蘆筍上防治雜草，但是如用於白菜、甘藍等葉菜菜田中則會導致嚴重藥害甚至完全枯死。蔬菜種類很多，對1種蔬菜安全之殺草劑，不一定能使用於另外1種蔬菜。故對不熟習之殺草劑或非政府推廣的使用方



早熟禾

法不宜輕率地大面積及隨意更換作物使用。殺草劑之推薦用量通常是針對一般質地之土壤而言，這種用量對砂質土的田而言，往往過高，容易引起藥害，而對土質粘重或有機質含量高的田地則不足。如果依照推薦量使用，發生藥害或殺草效果不良的現象，則應視土壤質地的特性，略爲調整殺草劑施用量。土壤水分是決定「土壤處理」類型殺草劑

動力噴霧機 高壓洗淨機

專業製造，具二十多年品牌信譽，並獲外銷績優廠，本公司產品齊全，並有對客戶敬技術服務。

產品：農業用由每分輸送量10公升至300公升規格，壓力0~50kg/cm²
工業用由每分輸送量4公升至150公升規格，壓力0~280kg/cm²

用途：菓園、茶園、咖啡可口園、園藝、室內栽培雜糧、穀物等農作物農藥噴灑防除病蟲害。農業機械、雞、豬、牛、羊等畜舍洗淨與消毒。

WL-25

每分出水量16ℓ 壓力35kg

WL-45ASA
自動洩壓

每分出水量25ℓ 壓力40kg

WL-51“新”

每分出水量50ℓ 壓力50kg

WL-60

每分出水量126ℓ 壓力35kg

WL-3000

每分出水量300ℓ 壓力50kg

WL-2001MD

每分出水量19ℓ 壓力150kg

WL-3001ED

每分出水量19ℓ 壓力210kg

WL-25ASER
整組

經銷商

台北：緯豐02-3118554-6 員林：永吉04-8324493 台南：永欣06-2657466
台中：美達04-2872324 斗南：三光055-962768-9 高雄：遠東07-3515082
屏東：04-3395949 嘉義：三進05-2254247 東部：遠祥038-882793
豐原：茂隆04-5243586 合成05-2225157 養豐：豐豐038-342126
均慶04-5626345

多種機型資料備索

榮獲美國專利4546791號 榮獲國家專利265508-32002號

物理農業機械有限公司

電話：04-3303138-10 傳真：886-4-3339530