

→ 3. 資材的定點配置

農機作業的硬體設施，需要軟體的適當配合，方能發揮農機的省工效果，配合農機作業的資材，需要定點而且容易取得。選果機的供果設施，噴霧車的供藥設施等需要配合農機行程而規劃。

果樹栽培方式的規劃

1. 矮化果樹高度

以東方人的體型，樹高在2.5~3公尺，為最適合的作業高度，作業者不需借助墊腳或爬在樹上，即可站立在地面上使用農機進行果樹修剪、整枝、疏果、套袋等管理作業，以提高工作效率。

2. 簡化主枝的樹型

樹型枝條結構越複雜，農機作業越困難，使主枝數量減少，管理越容易。因此二主



挖填及間伐改善果園道路

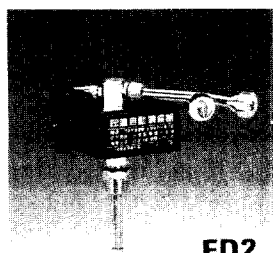
枝（Y字型）的樹型，為目前最被推薦的樹型，果樹種植初期，不再沿用傳統在60公分的地方截短，而任由其生長，將其主幹稍加誘引，使形成第二主枝，在其主幹腹部適當的位置留第一主枝，如此二主枝樹型即可完成。

3. 斜背樹型

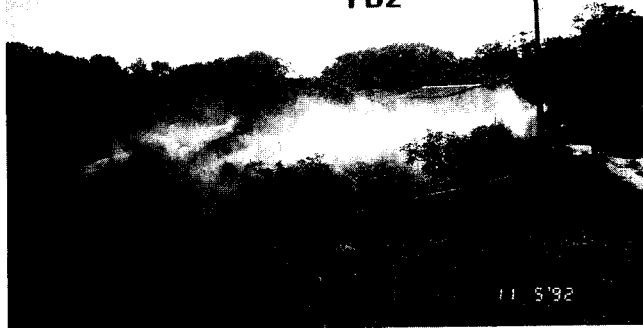


鈺 達

鈺達管路自動噴霧(藥)系統



FD2



83年度新型農機
榮獲政府農機性能測定合格

適用於：農作物、花卉、畜牧場；
全自動噴霧、加濕、降溫、
消毒、噴藥、噴灌等功能。

補助

貸款

實施中！
每套補助100,000元

鈺達自動噴霧有限公司

總公司：嘉義縣竹崎鄉灣橋村灣橋26號
電話：05-2791977(代表號) 傳真：05-2791113